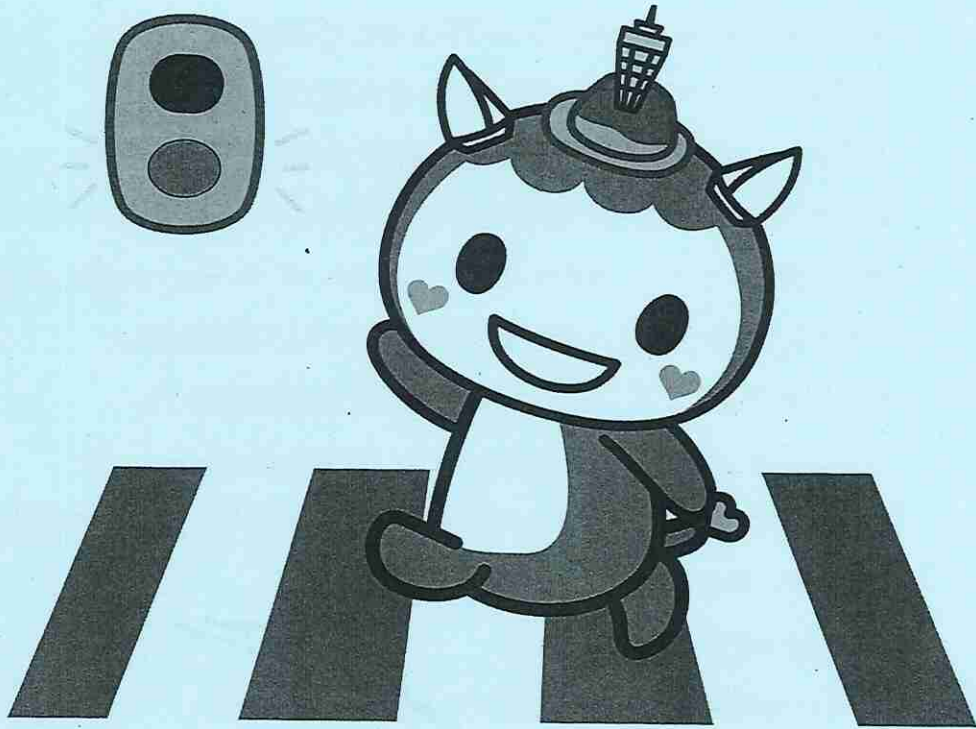


2022年

(令和4年)

# 藤沢市内の交通事故統計



交通安全都市

藤 沢 市

## 本書について

◇ 本書の交通事故発生件数・死傷者数等は、神奈川県警察本部等の資料をもとに藤沢警察署、藤沢北警察署の協力を得て作成したものです。

### ◇ 本書の用語説明

交通事故	道路交通法第2条第1項第1号に規定されている道路上において車両、路面電車及び列車の交通によって起こされた死亡又は負傷を伴う事故をいう。
死者	交通事故によって、発生から24時間以内に死亡した者をいう。
傷者	交通事故によって負傷し、治療を要する者をいう。
第1当事者	交通事故に関係した者のうち、過失(違反)が最も重いものをいい、過失が同程度の場合は、損傷の最も軽いものをいう。
歩行者	道路において歩行し、走行し、作業し、遊戯し、佇立し若しくは寝そべっている者又は車いす若しくは小児用の車に乗っている者をいう。
自転車	道路交通法第2条第1項第11の2に規定する自転車をいう。
二輪車	自動二輪車(側車付のものを含む。)及び原動機付自転車をいう。
子ども	中学校又は小学校(相当する特別支援学校を含む。)に通学中の者及び6歳未満の者をいう。
高齢者	満年齢が65歳以上の者をいう。
酒酔い等運転	酒酔い・酒気帯び運転のことをいう。

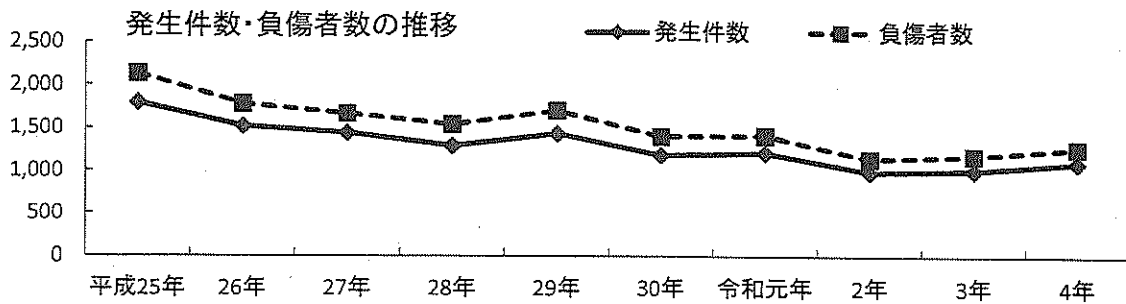
## 目 次

1. 市・県・全国の交通事故発生状況	1
2. 警察署管内別交通事故発生状況	2
3. 全国・県内の交通事故死者数ワーストランキング	3
4. 市・県・全国の年別交通事故発生状況	4
5. 藤沢市内の交通事故発生状況	
(1) 月別	5
(2) 時間別	5
(3) 曜日別	6
(4) 第1当事者の種別	7
(5) 年齢・性別死傷者数	7
(6) 各種事故の状況	8
(7) 警察署管内別・道路種別	9
(8) 事故類型別	10
(9) 自転車の事故類型別	11
(10) 二輪車の年齢別負傷者数	12
(11) 地区別各種事故発生状況	13~14
(12) 令和3年の死亡事故一覧表	15

# 1. 市・県・全国の交通事故発生状況

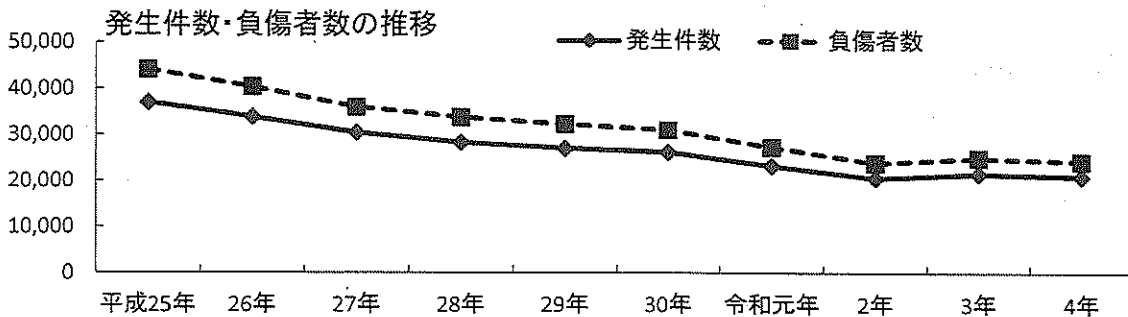
## ◇藤沢市

	発 生 件 数	死 者 数	負 傷 者 数
令 和 4 年	1,097	6	1,269
令 和 3 年	1,009	11	1,178
増 減	88	-5	91
増 減 率 (%)	8.7	-45.5	7.7



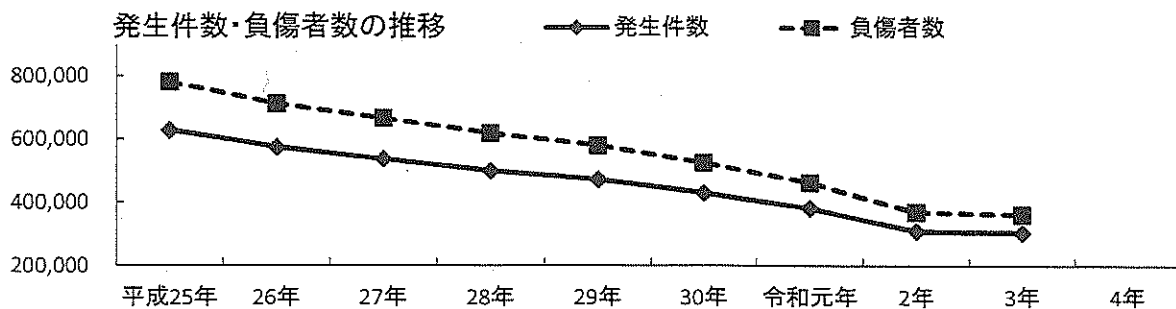
## ◇神奈川県

	発 生 件 数	死 者 数	負 傷 者 数
令 和 4 年	21,098	113	24,382
令 和 3 年	21,660	142	25,062
増 減	-562	-29	-680
増 減 率 (%)	-2.6	-20.4	-2.7



## ◇全国

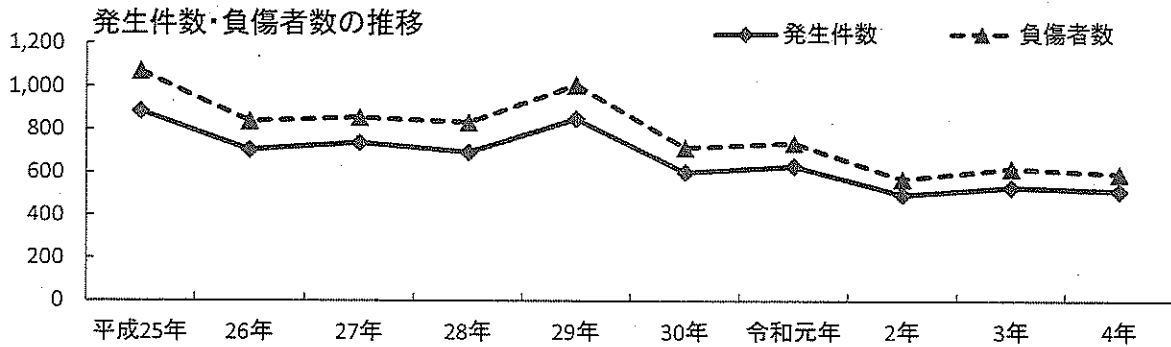
	発 生 件 数	死 者 数	負 傷 者 数
令 和 4 年	301,193	2,610	356,419
令 和 3 年	305,196	2,636	362,131
増 減	-4,003	-26	-5,712
増 減 率 (%)	-1.3	-1.0	-1.6



## 2. 警察署管内別交通事故発生状況

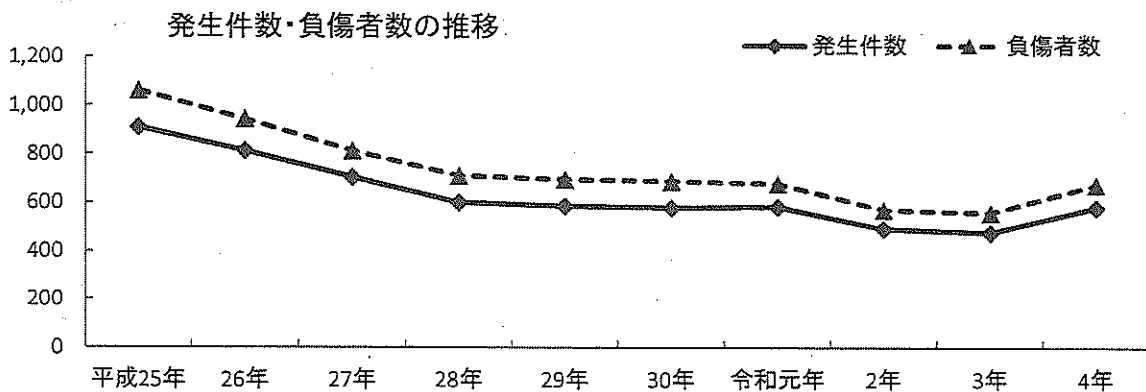
### ◇藤沢警察署管内

	発生件数	死者数	負傷者数
令和4年	515	4	594
令和3年	531	9	619
増減	-16	-5	-25
増減率(%)	-3.0	-55.6	-4.0



### ◇藤沢北警察署管内

	発生件数	死者数	負傷者数
令和4年	582	2	675
令和3年	478	2	559
増減	104	0	116
増減率(%)	21.8	0.0	20.8



### 3. 全国・県内の交通事故死者数ワーストランキング

#### ◇全国

	1	2	3	4	5	6	7	8	9	10	
都道府県名	大阪	愛知	東京	千葉	兵庫	神奈川	埼玉	茨城	静岡	福岡	全国
令和4年	141	137	132	124	120	113	104	91	83	75	2,610
令和3年	140	117	133	121	114	142	118	80	89	101	2,636
増減	1	20	-1	3	6	-29	-14	11	-6	-26	-26
前年順位	2	7	3	4	8	1	6	5	10	9	

#### ◇神奈川県

	1	2	2	4	5	6	6	6	9	9	9	
市町村名	横浜	川崎	厚木	相模原	藤沢	横須賀	平塚	小田原	茅ヶ崎	大磯	大和	神奈川県
令和4年	42	18	11	11	6	4	4	4	2	2	2	113
令和3年	36	14	6	14	11	9	4	2	2	1	0	142
増減	6	4	5	-3	-5	-5	0	2	0	1	2	-29
前年順位	1	2	6	2	4	5	7	13	13	19	26	

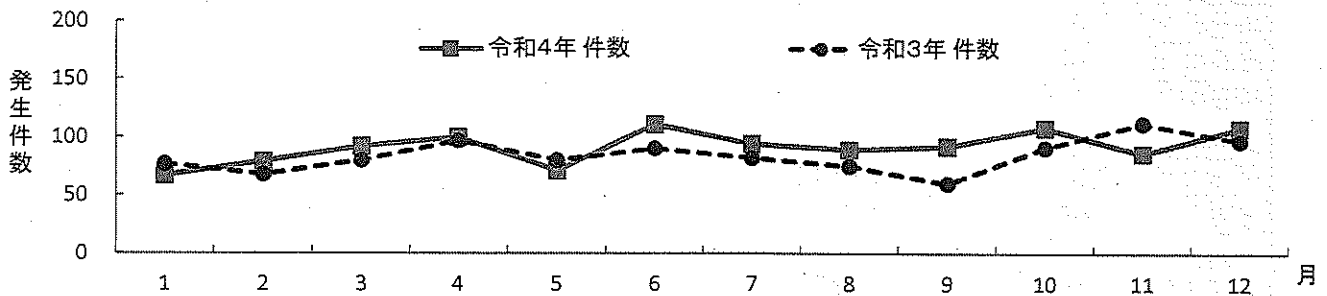
#### 4. 市・県・全国の年別交通事故発生状況

	藤 沢 市			神 奈 川 県			全 国		
	発生件数	死者数	負傷者数	発生件数	死者数	負傷者数	発生件数	死者数	負傷者数
昭和51年	973	23	1,320	21,599	409	27,488	471,041	9,734	613,957
昭和52年	969	13	1,215	21,211	352	25,779	460,649	8,945	593,211
昭和53年	840	9	1,045	21,014	375	25,758	464,037	8,783	594,116
昭和54年	949	10	1,113	21,150	329	25,612	471,573	8,466	596,282
昭和55年	1,506	29	1,669	22,123	355	26,389	476,677	8,760	598,719
昭和56年	1,281	21	1,474	23,337	410	27,513	485,578	8,719	607,346
昭和57年	1,380	28	1,558	24,367	398	28,632	502,261	9,073	626,192
昭和58年	1,267	20	1,443	25,687	464	29,730	526,362	9,520	654,822
昭和59年	1,326	18	1,522	26,234	440	30,494	518,642	9,262	644,321
昭和60年	1,710	30	2,021	29,121	458	33,553	552,788	9,261	681,346
昭和61年	2,001	25	2,404	31,872	421	36,841	579,190	9,317	712,330
昭和62年	2,043	17	2,390	33,112	454	37,919	590,723	9,347	722,179
昭和63年	1,823	26	2,178	33,920	530	38,936	614,481	10,344	752,845
平成元年	3,607	23	4,099	50,053	565	56,622	661,363	11,086	814,832
平成2年	3,383	13	3,881	50,097	490	56,170	643,097	11,227	790,295
平成3年	3,094	18	3,602	53,548	494	59,652	662,388	11,105	810,245
平成4年	3,176	22	3,690	58,207	507	64,439	695,345	11,451	844,003
平成5年	3,151	19	3,567	61,863	538	68,548	724,675	10,942	878,633
平成6年	3,196	22	3,669	60,283	465	66,585	728,139	10,649	879,397
平成7年	3,165	28	3,549	62,745	428	68,780	761,789	10,679	922,677
平成8年	3,158	18	3,573	62,029	352	71,810	771,074	9,942	942,203
平成9年	3,351	30	3,965	62,420	391	75,621	780,399	9,640	958,925
平成10年	3,259	13	3,960	60,829	345	74,367	803,878	9,211	990,675
平成11年	3,356	20	4,059	64,907	336	79,284	850,363	9,006	1,050,397
平成12年	3,597	12	4,368	69,788	307	85,172	931,934	9,066	1,155,697
平成13年	3,478	10	4,246	69,097	324	84,452	947,169	8,747	1,180,955
平成14年	3,512	11	4,292	67,660	376	81,965	935,834	8,326	1,166,267
平成15年	3,297	17	3,981	65,313	309	78,982	947,408	7,702	1,180,168
平成16年	3,231	5	3,917	63,113	273	76,268	952,191	7,358	1,183,120
平成17年	3,193	12	3,846	60,036	252	72,439	933,828	6,871	1,156,633
平成18年	2,742	6	3,254	54,562	240	65,704	886,864	6,352	1,098,199
平成19年	2,675	11	3,184	50,450	237	60,084	832,454	5,744	1,034,445
平成20年	2,423	3	2,912	44,876	189	53,235	766,147	5,155	945,504
平成21年	2,335	9	2,752	43,017	176	51,056	736,688	4,914	910,115
平成22年	2,257	8	2,691	41,815	182	49,644	725,903	4,922	896,294
平成23年	1,915	7	2,281	38,800	180	46,235	691,937	4,612	854,493
平成24年	1,799	9	2,157	37,049	179	44,135	665,138	4,411	825,396
平成25年	1,797	11	2,133	33,847	168	40,389	629,021	4,373	781,494
平成26年	1,518	10	1,782	30,434	185	35,998	573,842	4,113	711,374
平成27年	1,443	6	1,669	28,313	178	33,773	536,899	4,117	666,023
平成28年	1,293	4	1,543	27,091	140	32,305	499,201	3,904	618,853
平成29年	1,435	7	1,705	28,540	149	33,642	472,165	3,694	580,850
平成30年	1,182	7	1,404	26,212	162	31,021	430,601	3,532	525,846
令和元年	1,212	6	1,416	23,294	132	27,392	381,237	3,215	461,775
令和2年	989	5	1,141	20,630	140	23,904	309,178	2,839	369,476
令和3年	1,009	11	1,178	21,660	142	25,062	305,196	2,636	362,131
令和4年	1,097	6	1,269	21,098	113	24,382	301,193	2,610	356,419

## 5. 藤沢市内の交通事故発生状況

### (1) 月別

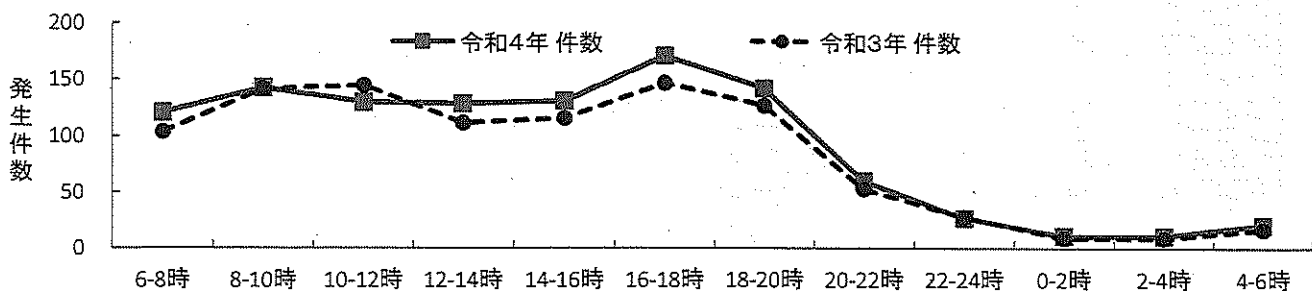
		1月	2月	3月	4月	5月	6月	7月	8月	9月	10月	11月	12月	合計	平均
令和4年	件数	67	79	92	100	71	111	94	89	92	108	86	108	1,097	91.4
	死者	0	1	0	1	1	1	0	1	0	1	0	0	6	0.5
	傷者	80	91	103	117	92	118	117	101	102	124	105	119	1,269	105.8
令和3年	件数	77	68	80	97	80	90	82	75	60	91	112	97	1,009	84.1
	死者	1	0	0	1	1	0	4	1	1	1	1	0	11	0.9
	傷者	91	78	98	111	89	103	96	91	70	111	118	122	1,178	98.2
増減	件数	-10	11	12	3	-9	21	12	14	32	17	-26	11	88	7.3
	死者	-1	1	0	0	0	1	-4	0	-1	0	-1	0	-5	-0.4
	傷者	-11	13	5	6	3	15	21	10	32	13	-13	-3	91	7.6



### (2) 時間別

		① 6   8	② 8   10	③ 10   12	④ 12   14	⑤ 14   16	⑥ 16   18	⑦ 18   20	⑧ 20   22	⑨ 22   24	⑩ 0   2	⑪ 2   4	⑫ 4   6	合計
令和4年	件数	121	143	130	129	131	171	142	60	27	11	11	21	1,097
	死者	1	0	0	0	2	1	0	1	0	1	0	0	6
	傷者	126	159	151	149	154	202	164	83	31	12	15	23	1,269
令和3年	件数	104	142	145	112	116	147	127	53	28	9	9	17	1,009
	死者	0	2	2	0	0	0	1	2	4	0	0	0	11
	傷者	109	156	171	137	129	169	152	73	40	11	12	19	1,178
増減	件数	17	1	-15	17	15	24	15	7	-1	2	2	4	88
	死者	1	-2	-2	0	2	1	-1	-1	-4	1	0	0	-5
	傷者	17	3	-20	12	25	33	12	10	-9	1	3	4	91
昼夜別	昼間 (6~18時)	件数			死者	傷者	夜間 (18~6時)			件数	死者	傷者		
		825			4	941				272	2	328		
昼夜別	昼間 (6~18時)	件数			死者	傷者	夜間 (18~6時)			件数	死者	傷者		
		766			4	871				243	7	307		
昼夜別	昼間 (6~18時)	件数			死者	傷者	夜間 (18~6時)			件数	死者	傷者		
		59			0	70				29	-5	21		

(注)時間は〇時以上〇時未満として記載しております。



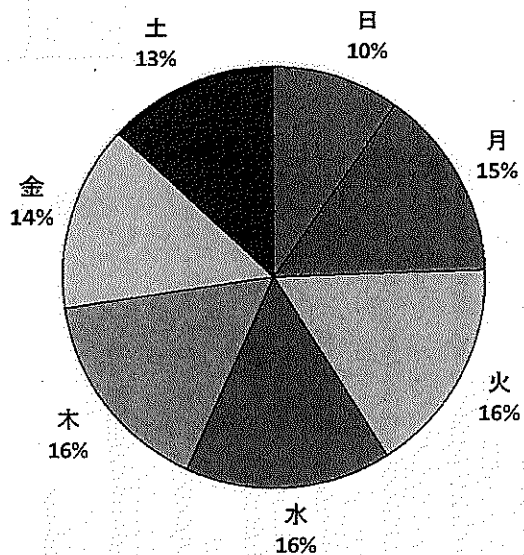


## 5. 藤沢市内の交通事故発生状況

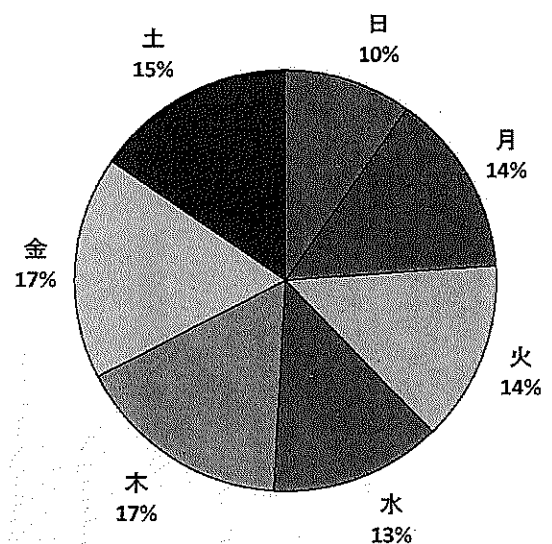
### (3) 曜日別

		日	月	火	水	木	金	土	合計
令和4年	発生件数	107	161	182	173	174	157	143	1,097
	死者数	0	1	2	1	1	0	1	6
	負傷者数	130	196	209	196	194	180	164	1,269
令和3年	発生件数	99	142	140	133	167	173	155	1,009
	死者数	1	2	1	3	3	0	1	11
	負傷者数	128	170	162	149	189	200	180	1,178
増減	発生件数	8	19	42	40	7	-16	-12	88
	死者数	-1	-1	1	-2	-2	0	0	-5
	負傷者数	2	26	47	47	5	-20	-16	91

令和4年 曜日別  
事故発生件数割合



令和3年 曜日別  
事故発生件数割合



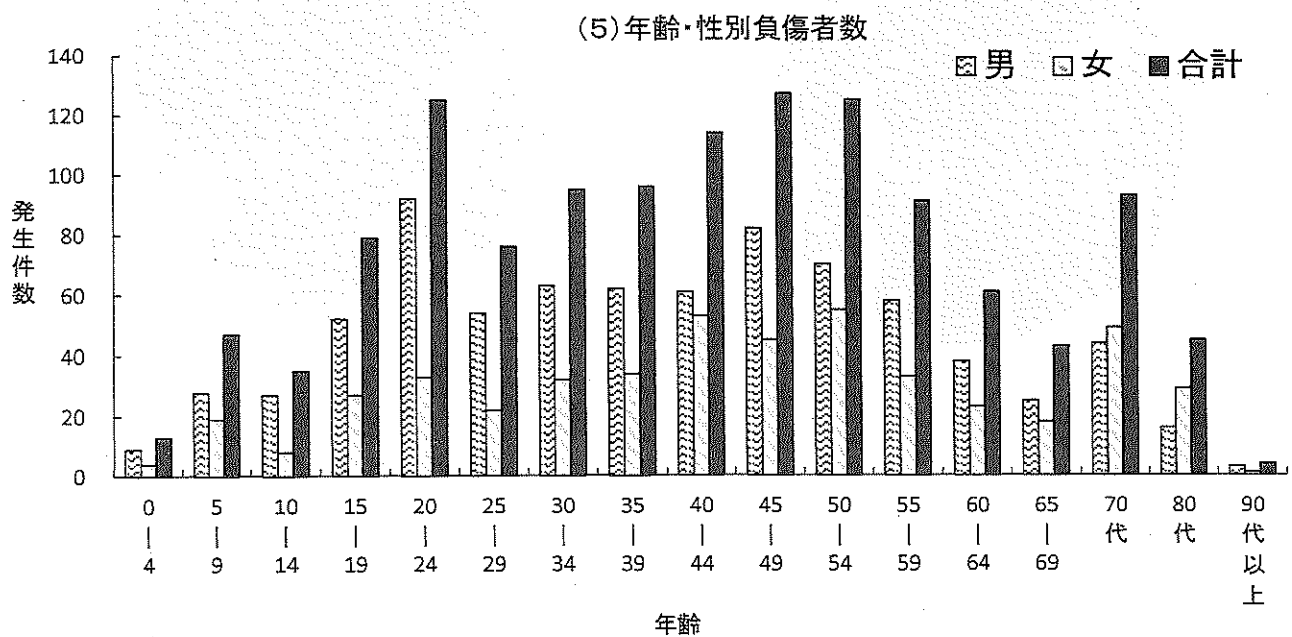
## 5. 藤沢市内の交通事故発生状況

### (4) 第1当事者の種別

	乗用車					貨物車					特殊車	二輪車				自転車	歩行者	対象外当事者	合計
	大型車	中型車	普通車	軽自動車	ミニ二力	大型車	中型車	準中型車	普通車	軽自動車		小型二輪	大自二	普自二	原付自転車				
発生件数	1	1	526	172	0	9	8	27	53	86	0	35	2	8	51	86	5	27	1,097
構成比 (%)	63.8%					16.7%					0.0%	8.8%				7.8%	0.5%	2.5%	

### (5) 年齢・性別死傷者数

性別	年齢	0	5	10	15	20	25	30	35	40	45	50	55	60	65	70代	80代	90代以上	合計
		4	9	14	19	24	29	34	39	44	49	54	59	64	69				
男	死者数	0	0	0	0	1	0	1	0	0	1	1	0	0	1	0	0	0	5
	負傷者数	9	28	27	52	92	54	63	62	61	82	70	58	38	25	44	16	3	784
女	死者数	0	0	0	0	0	0	0	0	0	0	0	0	0	0	0	1	0	1
	負傷者数	4	19	8	27	33	22	32	34	53	45	55	33	23	18	49	29	1	485
合計	死者数	0	0	0	0	1	0	1	0	0	1	1	0	0	1	0	1	0	6
	負傷者数	13	47	35	79	125	76	95	96	114	127	125	91	61	43	93	45	4	1,269



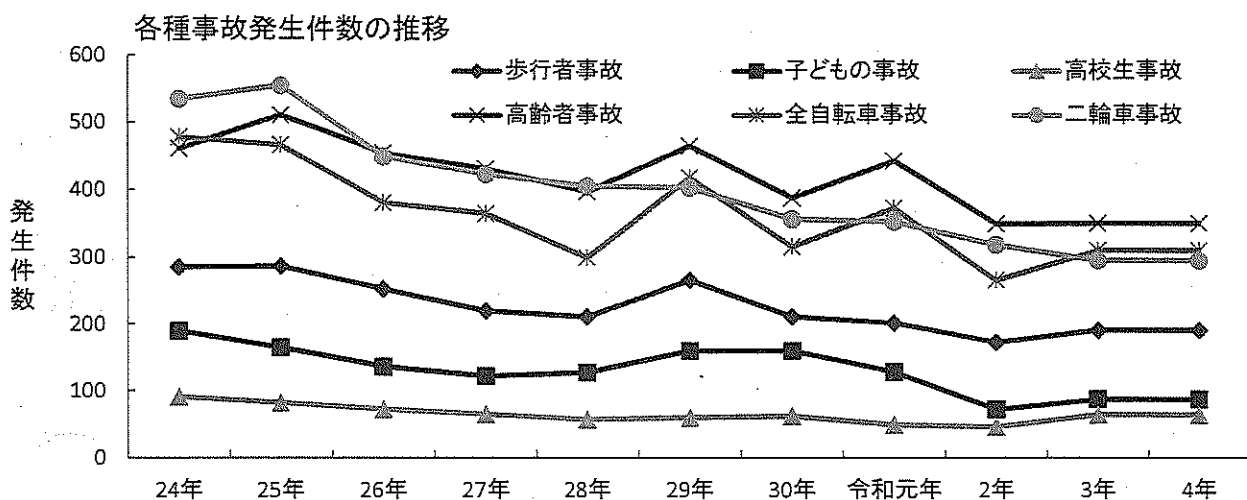
## 5. 藤沢市内の交通事故発生状況

### (6) 各種事故の状況

		全事故	歩行者事故				子どもの事故			
			合計	子ども	高齢者	その他	合計	未就学児	小学生	中学生
令和4年	発生件数	1,097	198	30	52	116	101	17	58	26
	死者数	6	4	0	2	2	0	0	0	0
	負傷者数	1,269	194	30	51	113	98	19	58	21
令和3年	発生件数	1,009	191	31	55	105	87	17	51	19
	死者数	11	4	0	2	2	0	0	0	0
	負傷者数	1,178	195	34	55	106	94	18	57	19

		高校生事故	高齢者事故	自転車事故				飲酒運転事故	二輪車事故
				合計	子ども	高齢者	その他		
令和4年	発生件数	50	350	360	52	52	256	5	314
	死者数	0	2	0	0	0	0	1	1
	負傷者数	43	185	341	55	52	234	3	270
令和3年	発生件数	64	351	311	29	51	231	8	296
	死者数	1	4	2	0	1	1	0	2
	負傷者数	65	177	298	34	49	215	2	267

(注) 主な交通事故の種類を掲げ、2種類以上に該当するものは、それぞれ件数を数えているので、全事故欄とは総数が一致しません。



## 5. 藤沢市内の交通事故発生状況

### (7) 警察署管内別・道路種別

道路種別		藤沢警察署管内	藤沢北警察署管内	合計
国道1号	発生件数	29		29
	死者数	0		0
	負傷者数	36		36
国道134号	発生件数	23		23
	死者数	1		1
	負傷者数	34		34
国道467号	発生件数	57	66	123
	死者数	0	0	0
	負傷者数	68	86	154
県道43号藤沢・厚木線	発生件数	7	63	70
	死者数	0	1	1
	負傷者数	7	73	80
県道30号戸塚・茅ヶ崎線	発生件数	39		39
	死者数	0		0
	負傷者数	52		52
県道22号横浜・伊勢原線	発生件数		27	27
	死者数		0	0
	負傷者数		30	30
県道403号菖蒲沢・戸塚線	発生件数		13	13
	死者数		0	0
	負傷者数		14	14
その他県道・市道等	発生件数	360	413	773
	死者数	3	1	4
	負傷者数	397	472	869
合計	発生件数	515	582	1,097
	死者数	4	2	6
	負傷者数	594	675	1,269

## 5. 藤沢市内の交通事故発生状況

### (8) 事故類型別

		発生件数	死者数	負傷者数
人 対 車 両	横断歩道横断中	75	0	75
	その他横断中	33	0	34
	横断歩道付近横断中	2	0	2
	人対車両その他	24	0	24
	対面通行中	31	0	32
	背面通行中	22	0	22
	路上作業中	1	0	1
	路上停止中	1	0	1
	路上横臥	3	1	2
	路上遊戯中	1	0	1
	小計	193	1	194
車 両 相 互	正面衝突	18	0	20
	追突進行中	208	0	289
	追突その他	15	0	24
	出合い頭	186	0	211
	右折時その他	51	0	54
	右折時右折直進	103	3	118
	左折時	83	0	84
	すれ違い時	15	0	18
	追越・追抜時	171	0	26
	その他	24	0	200
小計	874	3	1,044	
車 両 単 独	工作物その他	11	0	13
	車両単独その他	1	0	1
	分離帯・安全島	1	0	1
	工作物防護柵等	1	0	1
	転倒	11	0	11
	駐車車両(運転者不在)	2	0	3
	列車	3	2	1
	小計	30	2	31
合計	1,097	6	1,269	

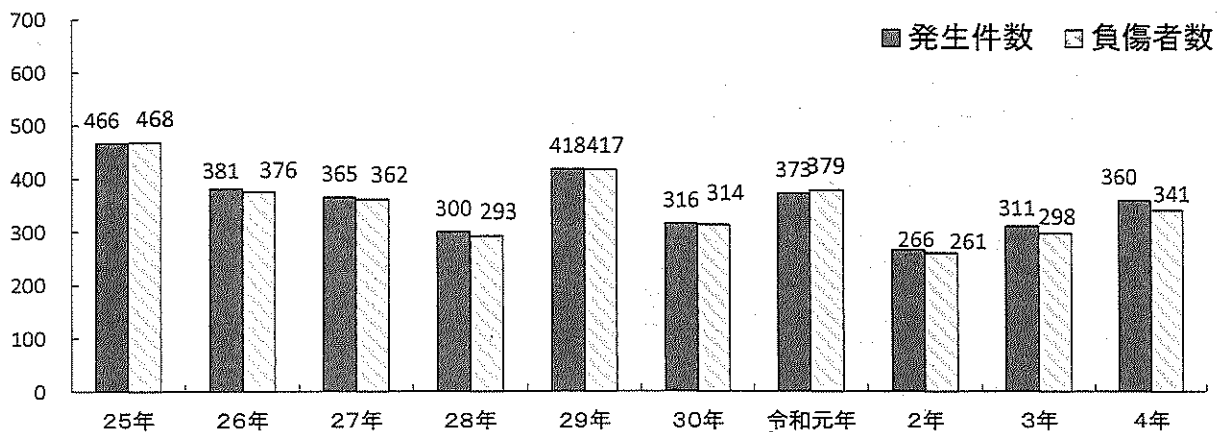
## 5. 藤沢市内の交通事故発生状況

### (9) 自転車の事故類型別 (事故類型別から再掲)

		発生件数	死者数	負傷者数
人 対 車 両	横断歩道横断中	1	0	0
	その他横断中	5	0	0
	その他	19	0	0
	小計	25	0	0
車 両 相 互	正面衝突	5	0	5
	追突	8	0	7
	出合い頭	110	0	114
	右左折時	106	0	107
	車両相互その他	102	0	104
	小計	331	0	337
車 両 単	車両単独	4	0	4
	小計	4	0	4
合計		360	0	341

### 自転車事故の推移

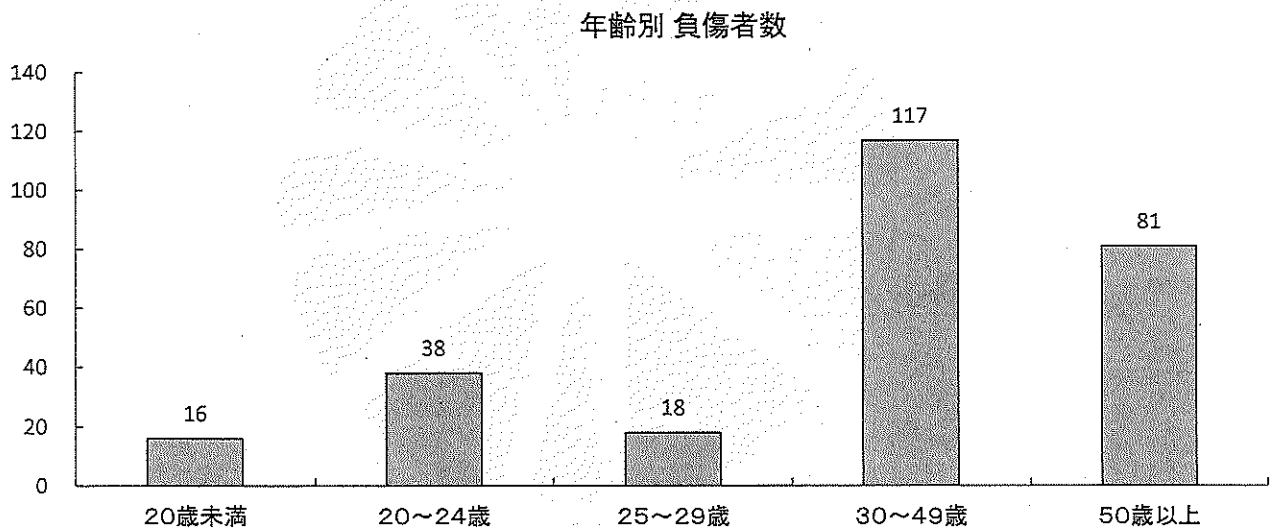
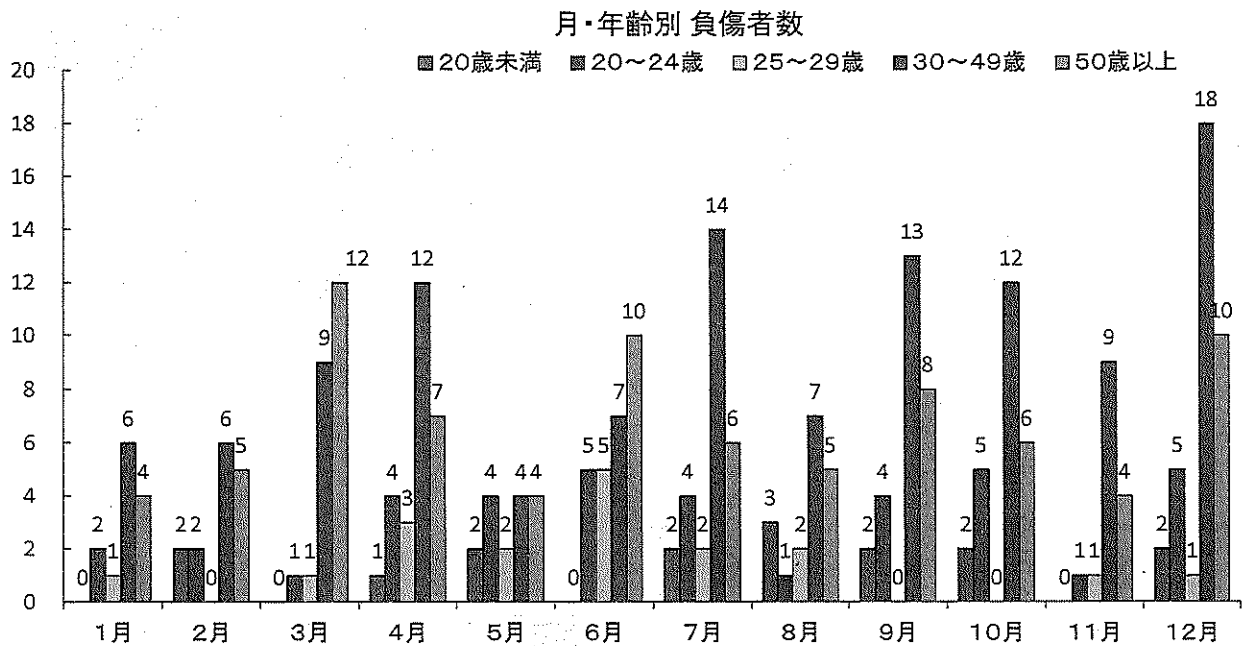
	25年	26年	27年	28年	29年	30年	令和元年	2年	3年	4年
発生件数	466	381	365	300	418	316	373	266	311	360
死者数	1	2	0	4	1	0	1	0	2	0
負傷者数	468	376	362	293	417	314	379	261	298	341
全事故発生件数に占める割合(%)	25.9	25.1	25.2	23.2	29.1	26.7	30.8	26.9	30.8	32.8



## 5. 藤沢市内の交通事故発生状況

### (10) 二輪車の年齢別負傷者数

	1月	2月	3月	4月	5月	6月	7月	8月	9月	10月	11月	12月	合計
20歳未満	0	2	0	1	2	0	2	3	2	2	0	2	16
20～24歳	2	2	1	4	4	5	4	1	4	5	1	5	38
25～29歳	1	0	1	3	2	5	2	2	0	0	1	1	18
30～49歳	6	6	9	12	4	7	14	7	13	12	9	18	117
50歳以上	4	5	12	7	4	10	6	5	8	6	4	10	81
合計	13	15	23	27	16	27	28	18	27	25	15	36	270



## 5. 藤沢市内の交通事故発生状況

### (11) 地区別各種事故発生状況

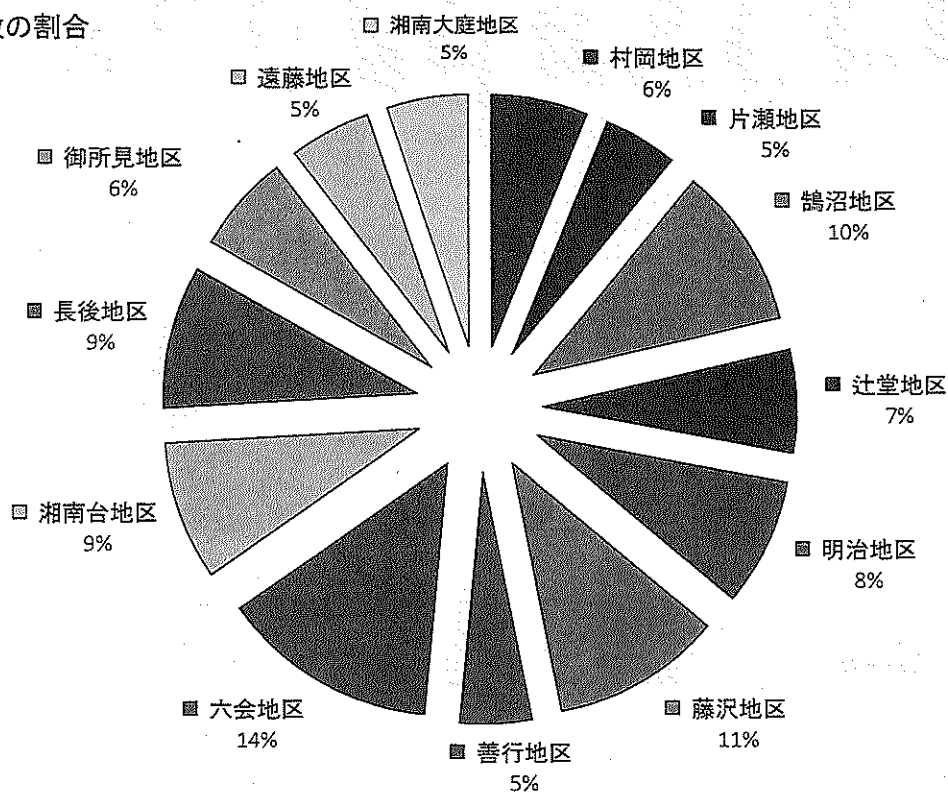
	全事故			歩行者事故			子どもの事故		
	発生件数	死者数	負傷者数	発生件数	死者数	負傷者数	発生件数	死者数	負傷者数
総数	1,097	6	1,269	198	4	194	101	0	98

藤沢署管内	515	4	594	103	3	100	51	0	49
村岡地区	67	1	77	19	1	18	10	0	11
片瀬地区	52	2	61	9	1	8	4	0	4
鵜沼地区	114	1	137	26	1	25	13	0	13
辻堂地区	73	0	82	13	0	13	8	0	8
明治地区	90	0	104	16	0	16	6	0	6
藤沢地区	119	0	133	20	0	20	10	0	7

藤沢北署管内	582	2	675	95	1	94	50	0	49
善行地区	50	0	52	9	0	9	11	0	10
六会地区	151	0	180	21	0	21	7	0	7
湘南台地区	97	1	121	22	1	22	11	0	11
長後地区	101	0	114	16	0	15	9	0	9
御所見地区	69	1	77	6	0	6	5	0	5
遠藤地区	57	0	68	10	0	10	1	0	1
湘南大庭地区	57	0	63	11	0	11	6	0	6

(注) 主な交通事故の種類を掲げ、2種類以上に該当するものは、それぞれの件数を数えているため、全事故欄とは総数が一致しません。

事故発生件数の割合





自転車事故			高齢者の事故			飲酒運転事故			参 考		
発生件数	死者数	負傷者数	発生件数	死者数	負傷者数	発生件数	死者数	負傷者数	総人口	高齢者	子ども
360	0	341	350	2	185	5	0	5	444,796	108,641	57,606

190	0	175	165	1	92	4	0	4	238,313	55,186	32,753
14	0	11	25	0	9	0	0	0	31,954	6,744	4,985
18	0	17	23	0	14	0	0	0	20,470	5,782	2,191
49	0	46	34	1	21	2	0	2	60,315	14,506	7,649
29	0	27	20	0	11	2	0	2	45,189	10,090	6,826
37	0	33	27	0	17	0	0	0	32,637	7,059	4,976
43	0	41	36	0	20	0	0	0	47,748	11,005	6,126

170	0	166	185	1	93	1	0	1	206,483	53,455	24,853
21	0	19	14	0	6	0	0	0	41,986	11,519	4,777
44	0	44	52	0	28	0	0	0	36,310	7,963	4,957
27	0	26	37	1	19	1	0	1	32,329	6,257	3,664
38	0	37	30	0	16	0	0	0	33,834	8,995	4,084
14	0	14	17	0	7	0	0	0	17,932	5,252	2,050
8	0	8	16	0	10	0	0	0	11,920	2,870	1,451
18	0	18	19	0	7	0	0	0	32,172	10,599	3,870

※参考

総人口、高齢者、子どもの数については2022年10月1日時点の住民基本台帳による値  
参考の子どもは0～14歳、高齢者は65歳以上のことをいう。

## 5. 藤沢市内の交通事故発生状況

### (12) 令和4年の死亡事故一覧表

#### ◇藤沢警察署管内

発生日時		天候	場所	路線	死者	状況
					年代	
4月14日(木)	16時01分	曇り	片瀬海岸	踏切	40代	列車が歩行者に衝突
					歩行者	
6月15日(水)	14時01分	晴れ	本鵜沼	踏切	80代	列車が歩行者に衝突
					歩行者	
8月16日(火)	15時28分	晴れ	片瀬海岸	国道134号	20代	普通乗用車が右折時に、直進のバイクの側面に衝突
					大型二輪	
10月8日(土)	1時00分	晴れ	弥勒寺	一般市道	30代	中型貨物車が横臥中の者を轢過
					横臥中	

#### ◇藤沢北警察署管内

発生日時		天候	場所	路線	死者	状況
					年代	
2月21日(月)	7時12分	晴れ	円行	石川下土棚線	60代	軽四乗用車右折時に対抗直進の普通乗用車と衝突した後、普通乗用車が歩行者2名に衝突
					歩行者	
5月3日(火)	21時35分	晴れ	菖蒲沢	県道	50代	軽四貨物車が右折時に直進の軽四乗用車と側面衝突
					軽乗用車	

(X毛)

Handwriting practice lines consisting of 12 horizontal dashed lines. A cartoon cat character is positioned at the bottom right, standing on a zebra crossing. A small grey oval object is floating above the cat, with a dashed line extending from it to the left across the page.

# 藤沢市交通安全都市宣言

平成元年12月22日  
告示第63号

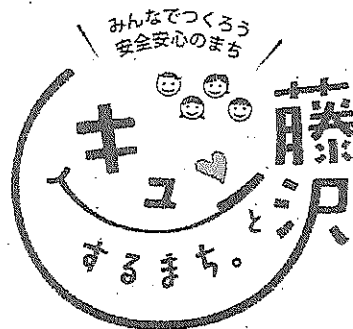
経済社会の急激な進展は、国内の交通体系にも多大の影響を与え、ますます過密化する交通事情の下で、交通事故が増大を続けるなど、車社会の持つさまざまな歪みが指摘されている。

特に本市は、自動車の保有台数の増加や通過交通の増大等により、全国でも交通事故多発県である神奈川県の中にもあっても、きわめて交通事故の多い地域となっている。その中でも、二輪車による事故の頻発は憂慮すべき事態である。

加えて、一般道路での傍若無人な暴走行為は、ついにそれを制止しようとする市民の死という最悪の事態を招き、地域住民の生活に深刻な打撃を与えてきた。このようなことは許すことのできない反社会的行為であり、すみやかになくさなければならぬ。

今後ますます高密度化する都市にあって、道路網や交通安全施設の整備に力を注ぐのはもちろんであるが、自動車等の運転者をはじめ、すべての人の交通ルールの厳守と交通モラルの向上なしには、市民が安心して暮らせる都市にすることはできない。

藤沢市は、人と人が互いに思いやり、人と車が共存する交通事故のない、平和で静穏な社会の実現に、全力を挙げて取り組んでゆくことを決意し、ここに「交通安全都市」を宣言する。



2022年(令和4年)藤沢市内の交通事故統計

2023年(令和5年)4月作成

発行 藤 沢 市

編集 防災安全部 防犯交通安全課

藤沢市朝日町1番地の1

電話 0466-25-1111

協力 藤沢警察署・藤沢北警察署

安全は 心と時間の ゆとりから