



FUJISAWA

# 揺れやすさマップ

Seismic Intensity Map  
Mapa de Intensidade Sísmica  
Mapa de Intensidad Sísmica  
Bản đồ độ dễ rung  
地震烈度分布  
지진의 강도 지도

## 揺れやすさマップとは

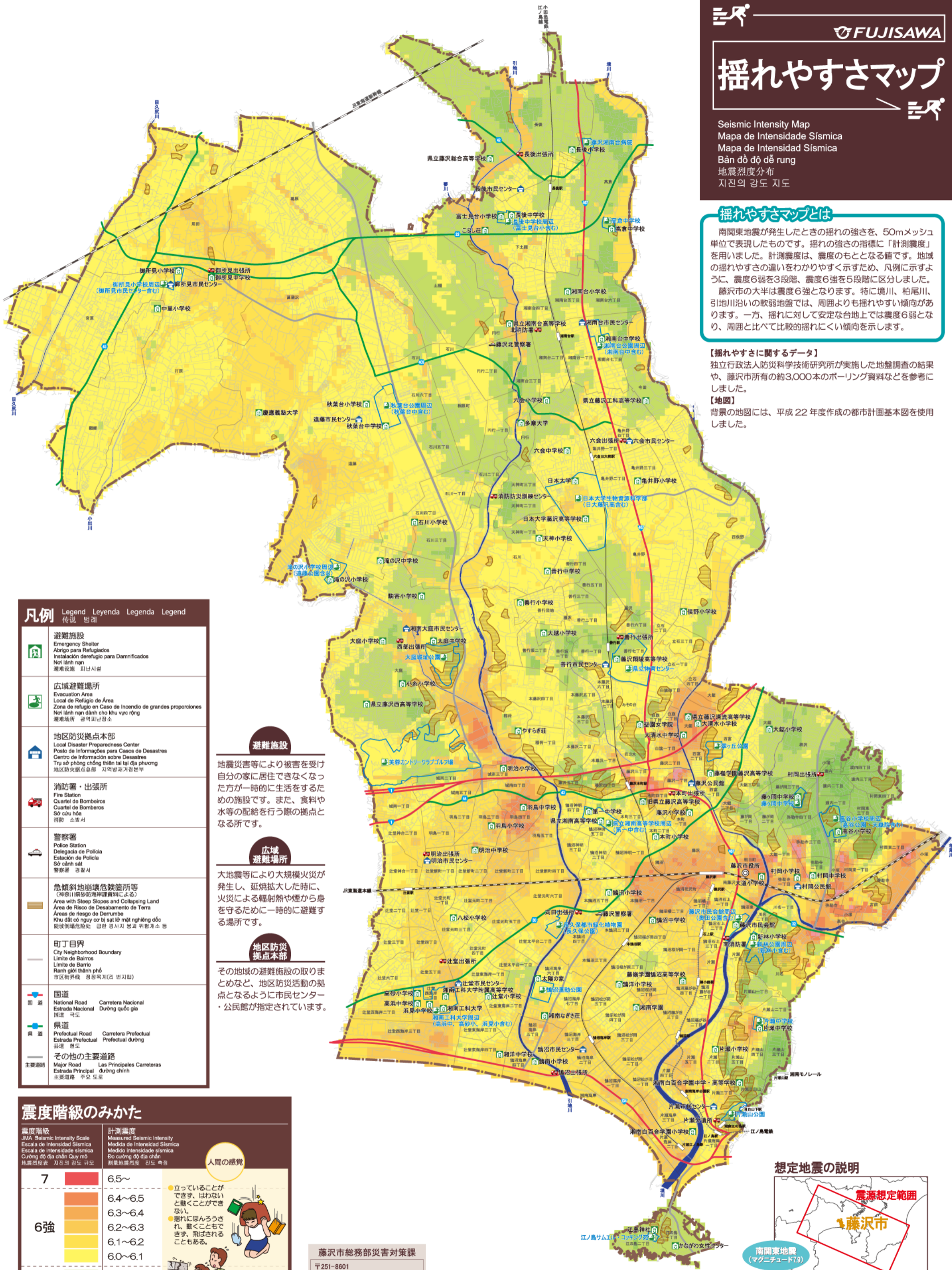
南関東地震が発生したときの揺れの強さを、50mメッシュ単位で表現したものです。揺れの強さの指標に「計測震度」を用いました。計測震度は、震度のもととなる値です。地域の揺れやすさの違いをわかりやすく示すため、凡例に示すように、震度6弱を3段階、震度6強を5段階に区分しました。藤沢市の大半は震度6強となります。特に境川、柏尾川、引地川沿いの軟弱地盤では、周囲よりも揺れやすい傾向があります。一方、揺れに対して安定な台地上では震度6弱となり、周囲と比べて比較的揺れにくい傾向を示します。

## 【揺れやすさに関するデータ】

独立行政法人防災科学技術研究所が実施した地盤調査の結果や、藤沢市所有の約3,000本のボーリング資料などを参考にしました。

## 【地図】

背景の地図には、平成22年度作成の都市計画基本図を使用しました。



## 凡例 Legend Leyenda Legenda Legend

	<b>避難施設</b> Emergency Shelter Abrigo para Refugiados Instalación de refugio para damnificados Nor lánh nán 避難施設 避難 시설
	<b>広域避難場所</b> Evacuation Area Local de Refugio de Área Zona de refugio en caso de incendio de grandes proporciones Nor lánh nán dành cho khu vực rộng 避難場所 광역피난장소
	<b>地区防災拠点本部</b> Local Disaster Preparedness Center Posto de Información para Casos de Desastres Centro de Información sobre Desastres Trụ sở phòng chống thiên tai tại địa phương 地区防災拠点本部 지역방재지원본부
	<b>消防署・出張所</b> Fire Station Cuartel de Bomberos Cuartel de Bomberos Sở cứu hỏa 消防 소방서
	<b>警察署</b> Police Station Delegación de Policía Estación de Policía Sở cảnh sát 警察署 경찰서
	<b>急傾斜地崩壊危険箇所等</b> (神奈川県沿岸部崖崩れ危険箇所による) Area with Steep Slopes and Collapsing Land Área de Riesgo de Desabamento de Terra Áreas de riesgo de Derrumbe Khu đất có nguy cơ bị sạt lở mặt nghiêng dốc 陡坡崩壊危険箇所 급경사지 붕괴 위험개소 등
	<b>町丁目界</b> City Neighborhood Boundary Limite de Bairros Ranh giới thành phố 市区街界線 경계목계(리 변지선)
	<b>国道</b> National Road Carretera Nacional Estrada Nacional Đường quốc gia 国道 国道
	<b>県道</b> Prefectural Road Carretera Prefectural Estrada Prefectural Đường tỉnh 県道 県道
	<b>その他の主要道路</b> Major Road Las Principales Carreteras Estrada Principal đường chính 主要道路 主要 도로

## 避難施設

地震災害等により被害を受け自分の家に居住できなくなった方が一時的に生活をするための施設です。また、食料や水等の配給を行う際の拠点となる所です。

## 広域避難場所

大地震等により大規模火災が発生し、延焼拡大した時に、火災による放射熱や煙から身を守るために一時的に避難する場所です。

## 地区防災拠点本部

その地域の避難施設の取りまとめなど、地区防災活動の拠点となるように市民センター・公民館が指定されています。

## 震度階級のみかた

震度階級	計測震度	人間の感覚
7	6.5~	<ul style="list-style-type: none"> <li>立っていることができず、はわないと動くことができない。</li> <li>揺れにほんろうされ、動くこともできず、飛ばされることもある。</li> </ul>
	6.4~6.5	
	6.3~6.4	
	6.2~6.3	
	6.1~6.2	
6強	6.0~6.1	
	5.9~6.0	
	5.8~5.9	
6弱	~5.8	立っていることが困難になる。



藤沢市総務部災害対策課  
〒251-8601  
神奈川県藤沢市朝日町1番地の1  
電話：0466-25-1111(代表)  
藤沢市ホームページ  
http://www.city.fujisawa.kanagawa.jp  
平成23年2月作成

## 想定地震の説明



南関東地震(マグニチュード7.8)  
南関東地震は、フィリピン海プレート沈み込みに伴って発生する海溝型の大地震で、1923年(大正12年)に発生した関東大震災の再来を想定したものです。震源の位置は相模湾、神奈川県、千葉県と広範囲に広がっており、藤沢市の地下深部も震源に含まれています。藤沢市においては大きな揺れとなることが予想されるとともに、津波の発生も懸念されます。

※JMA=Japan Meteorological Agency(気象庁)

1:20,000

