

FUJISAWA
なみ
津波
ハザードマップ
かたせ
片瀬 (Katase)

Tsunami Hazard Map
Mapa de Riesgo de Tsunami
Mapa de Perigo de Tsunami
Sông thần bão đạt nguy hiểm
해일 하자드 맵
海啸灾害图

R2年度作成

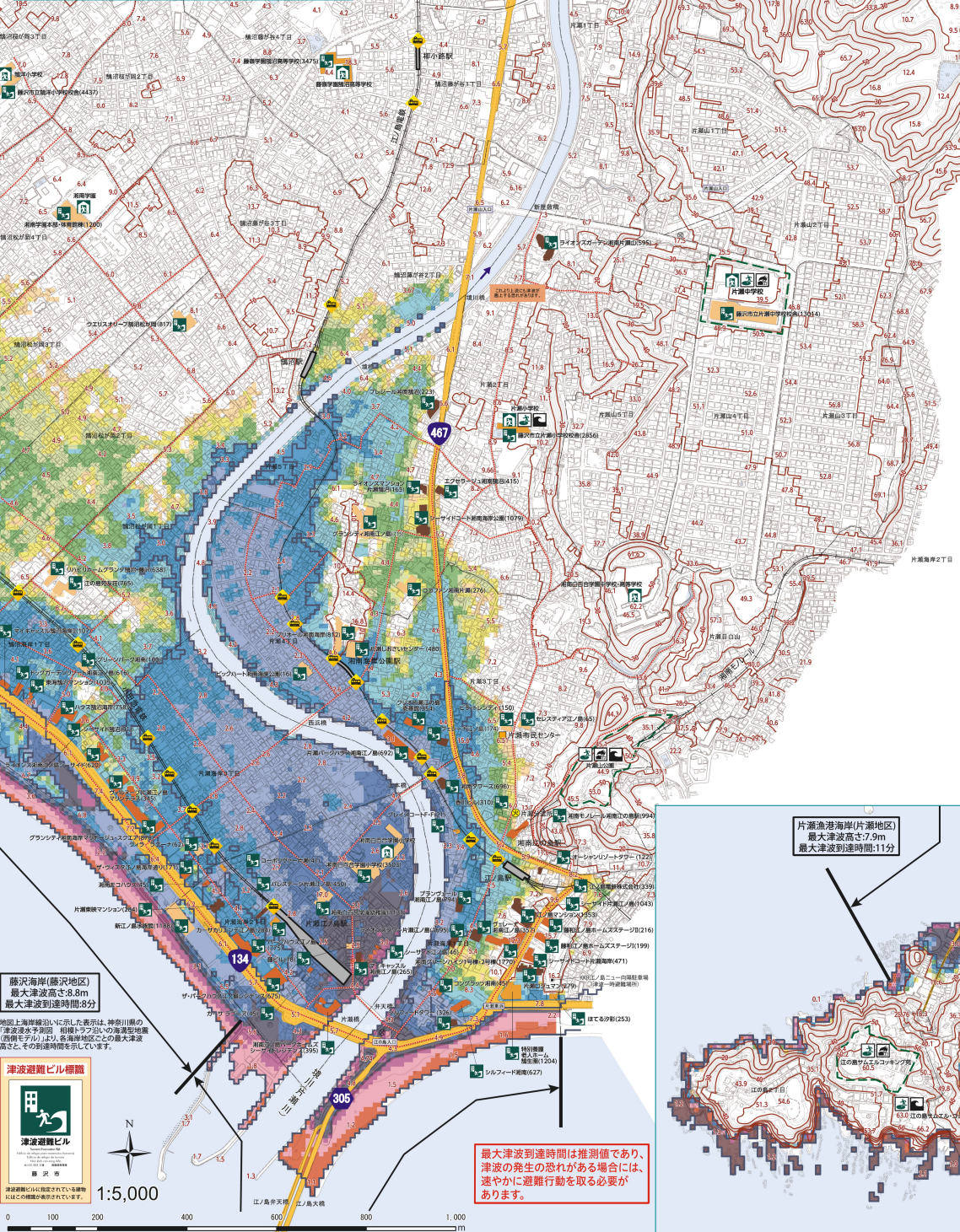
津波ハザードマップ について

神奈川県では、「津波防災地域づくりに関する法律」に基づき、新たな津波浸水想定図を平成27年12月に公表しました。この津波浸水想定図は、神奈川県沿岸に最大クラスの津波をたたらすと考えられる5つの地震（相模トラフ沿いの海溝型地震、慶長型地震など）の津波浸水予測図に基づき、「浸水域」と「浸水深」が最大となるよう、最も厳しい条件を想定したものととなります。

この津波ハザードマップは、最も厳しい条件に基づき作成しておりますが、地震の発生状況によっては、地図に示した区域外でも浸水する可能性がありますのでご注意ください。また、掲載されている最大津波到達時間は推測値であり、津波の発生は恐れがある場合には、すみやかに避難行動を取る必要があります。

地図上には、地震発生時、より高い場所へ避難するための目安として土地の標高を示すとともに、短時間で津波が襲来した場合一時避難する場所として津波避難ビルも示しました。このハザードマップを参考に、日頃から浸水が予想される区域を把握し、実際に避難する方向や避難場所を確認するなど、津波が発生した場合には備えてください。

令和3年3月 藤沢市



藤沢海岸(藤沢地区)
最大津波高さ:8.8m
最大津波到達時間:8分

地図上海岸線に示した表示は、神奈川県「津波浸水予測図」相模トラフ沿いの海溝型地震(西側より)による海溝部での最大津波高さで、その到達時間を示しています。

津波避難ビル標識

津波避難ビル

津波避難ビルは、津波発生時の浸水想定図に示した浸水深は0.15m以上の区域に設置されています。

1:5,000

0 100 200 400 600 800 1,000 m

想定地震の概要

震源域	相模トラフの最大クラス(西側)	相模トラフの最大クラス(中央)	元禄関東地震	元禄関東地震+西側沖松田断層帯の連動地震	慶長型地震
規模	マグニチュード8.7	マグニチュード8.7	マグニチュード8.5	マグニチュード8.5	マグニチュード8.5
最大津波到達時間(浸水深)	12分(11.5m)	21分(10.8m)	6分(9.9m)	6分(9.8m)	7分(8.6m)

おがまの防災メモ

藤沢市消防局
0466-50-3676
(緊急時119)

藤沢警察署
0466-2-4999
(緊急時110)

藤沢地方法務局
0466-5-0110
(緊急時110)

藤沢市役所
0466-25-1114
(緊急時119)

藤沢水道管修繕 0466-2-7-1211
海上保安庁 藤沢海上保安部 0466-2-4999 (緊急時119)
藤沢市消防団 050-5336-7060
東京電力 0120-99-5776
東京ガス 0120-99-0111 (ガス欠水欠電)
災害用伝言ダイヤル 171

防災に関する情報

- 各メディア: 藤沢市公式ホームページ (https://www.city.fujisawa.kanagawa.jp/)
- 藤沢市ホームページ: 防災情報 (https://www.city.fujisawa.kanagawa.jp/)
- 防災行政無線 (圏外にも届く)
- 藤沢市防災情報センター: https://www.missaf.jp/fujisawa/
- メールマガジン: 藤沢市防災情報センター (https://www.city.fujisawa.kanagawa.jp/)
- Twitter: @fujisawa_city (https://twitter.com/fujisawa_city)
- LINE: 藤沢市防災情報センター (https://line.me/tv/p/00000000000000000000)
- 防災アプリ「ハザードマップ」

凡例

津波浸水深(最大浸水深)

- 0.15m
- 0.15m~0.50m未満の区域
- 0.50m~1.20m未満の区域
- 1.20m~2.00m未満の区域
- 2.00m~3.00m未満の区域
- 3.00m~4.00m未満の区域
- 4.00m~5.00m未満の区域
- 5.00m~6.00m未満の区域
- 6.00m~7.00m未満の区域
- 7.00m~8.00m未満の区域
- 8.00m~9.00m未満の区域
- 9.00m以上の区域

指定避難場所(津波)

指定避難場所(大規模火災)

指定避難所

避難経路

高等道路

境界線

消防署・出張所・分遣所

地区防災拠点本部

浸水深の深さの目安及び危険度の例

浸水深(m)	深さの目安及び危険度
2.00~5.00	2階軒先までつかる深さ。
1.20~2.00	1階軒先までつかる深さ。
0.80~1.20	胸までつかる深さ、人畜に影響する恐れがあります。
0.50~0.80	膝までつかる深さ、乗用車が水に浮き上がり始めます。
0.15~0.50	腰までつかる深さ。
0.00~0.15	足首までつかる深さ。

出典: 新たな津波浸水想定図 神奈川県 令和3年3月30日

