

FUJISAWA
なみ 津波
ハザードマップ
つじどう 辻堂 (Tsujido)

Tsunami Hazard Map
Mapa do Risco de Tsunami
Mapa de Perigo de Tsunami
Sông thần bão đợ nguy hiêm
해일 하이드 맵
海嘯灾害图

R2年度作成

津波 ハザードマップ について

神奈川県では、「津波防災地域づくりに関する法律」に基づき、新たな津波浸水想定図を平成27年3月に公表しました。この津波浸水想定図は、神奈川県沿岸に最大クラスの津波をもたらし得る5つの地震（相模トラフ沿いの南海トラフ地震、慶長島の地震など）の津波浸水想定に基づき、「浸水域」と「浸水深」が最大となるよう、最も厳しい条件を想定したものとします。

この津波ハザードマップは、最も想定した最も厳しい条件に基づき作成されており、地震の発生状況によっては、地図に示した区域外でも浸水する可能性がありますのでご注意ください。また、掲載されている最大津波到達時間は推測値であり、津波の発生時の恐れがある場合には、すみやかに避難行動を取る必要があります。

地図上には、地震発生時、より高い場所へ避難するための目安として土地の標高を示すとともに、短時間で津波が襲来した場合に一時避難する場所として津波避難ビルも示しました。このハザードマップを参考に、日頃から浸水が想定される区域を把握し、実際に避難する方向や避難場所を確認するなど、津波が発生したときに備えてください。

令和3年3月 藤沢市

津波避難ビル

津波避難ビルは、津波が襲来した場合に、建物内に避難することで命が助かる可能性があります。

藤沢市

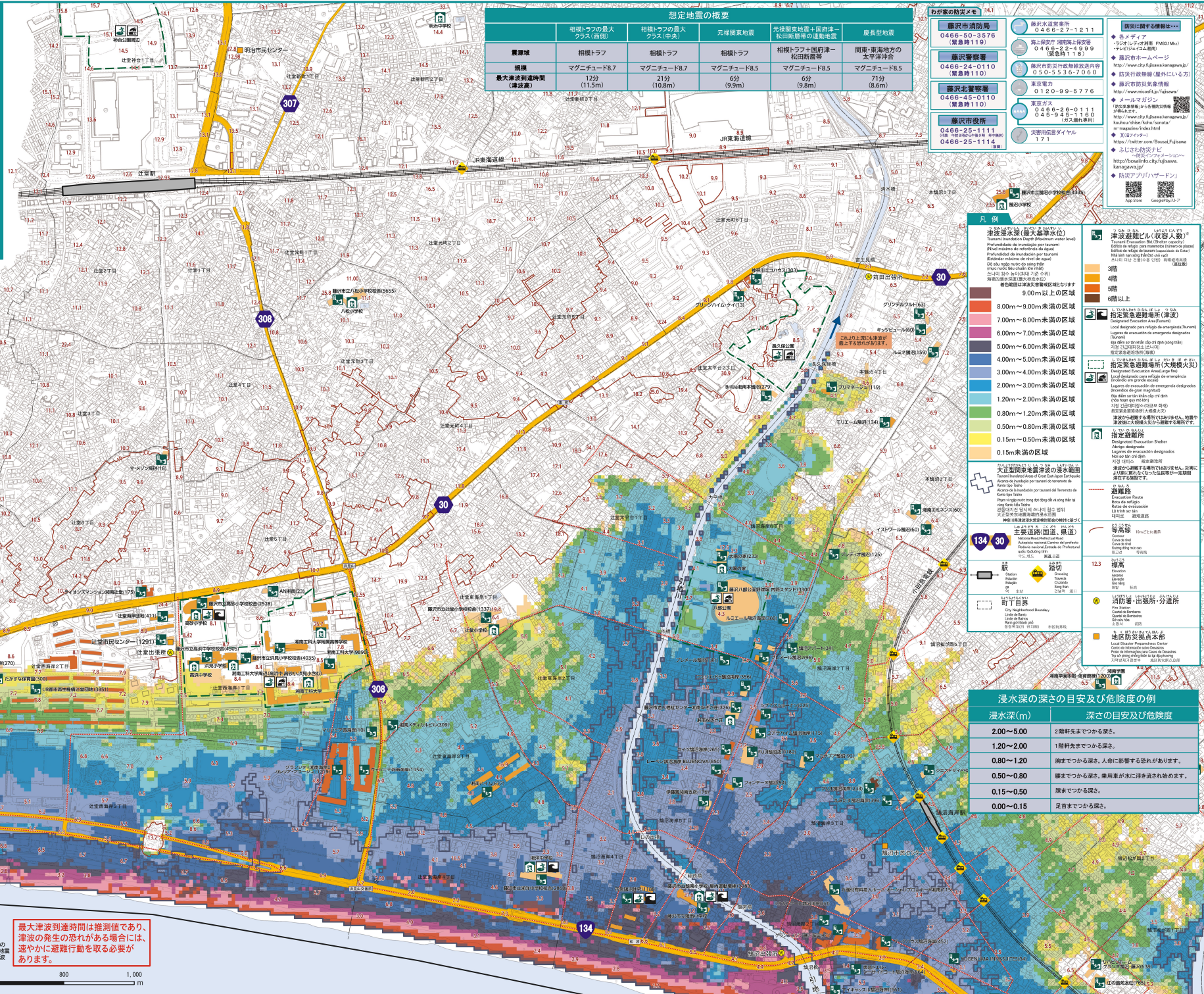
藤沢海岸(藤沢地区)
最大津波高さ:8.8m
最大津波到達時間:8分

地図上海岸線に近い赤い表示は、神奈川県内の「津波浸水予測」相模トラフ沿いの海溝型地震(南海トラフ型)および、相模湾地区での最大津波高さなど、その到達時刻を示しています。

最大津波到達時間は推測値であり、津波の発生時の恐れがある場合には、速やかに避難行動を取る必要があります。

1:5,000

0 100 200 400 600 800 1,000



想定地震の概要

	相模トラフの最大クラス(南側)	相模トラフの最大クラス(中央)	元禄関東地震	元禄関東地震+土曜第一松田前降の活動	慶長島地震
浸水域	相模トラフ	相模トラフ	相模トラフ	相模トラフ+相模湾第一松田前降	関東-東海地方の太平洋側
到達時間	マグニチュード8.7	マグニチュード8.7	マグニチュード8.5	マグニチュード8.5	マグニチュード8.5
最大津波到達時間(津波高さ)	12分 (11.5m)	21分 (10.8m)	6分 (9.9m)	6分 (9.8m)	71分 (8.6m)

わが家の防災メモ

藤沢市消防局
0466-50-3376 (緊急時119)

藤沢警察署
0466-24-0110 (緊急時110)

藤沢市警察署
0466-45-0110 (緊急時110)

藤沢市役所
0466-25-1111 (緊急時119)

藤沢市消防本部
0466-27-1211

藤沢市消防団
0466-27-4909 (緊急時118)

藤沢市消防団
050-536-7060

東京ガス
0466-26-0111 / 046-945-1160 (ガス事業部)

災害用伝言ダイヤル
171

防災に関する情報は...

- 防災マップ
- 防災アプリ
- 防災グッズ
- 防災訓練
- 防災グッズ
- 防災グッズ
- 防災グッズ

凡例

津波浸水深(最大浸水深)
Tsunami Inundation Depth Maximum water level
Profundidade de inundação por tsunami (Nível máximo de referência de água)
Elevación máxima de referencia de agua (Estadística máxima de nivel de agua)
Profundidad máxima de agua por tsunami (Nivel máximo de referencia de agua)
最大津波浸水深(最大浸水深)

9.0m以上の区域
8.00m~9.00m未満の区域
7.00m~8.00m未満の区域
6.00m~7.00m未満の区域
5.00m~6.00m未満の区域
4.00m~5.00m未満の区域
3.00m~4.00m未満の区域
2.00m~3.00m未満の区域
1.20m~2.00m未満の区域
0.80m~1.20m未満の区域
0.50m~0.80m未満の区域
0.15m~0.50m未満の区域
0.15m未満の区域

指定緊急避難場所(津波)
Local designat para refugio de emergencia (Tsunami)
Logos de evacuación de emergencia designadas (Tsunami)
指定緊急避難場所(津波)

指定緊急避難場所(大規模火災)
Local designat para refugio de emergencia (Gran incendio)
Logos de evacuación de emergencia designadas (Gran incendio)
指定緊急避難場所(大規模火災)

指定避難所
Designated Evacuation Shelter
指定避難所

避難路
Rutas de evacuación
指定避難路

主要道路(国道・県道)
Carreteras principales (Carreteras nacionales y provinciales)
指定避難路

標高
Altura
指定避難所

町丁目界
Límites de Barrios
指定避難所

地区防災拠点本部
Centro de apoyo de evacuación (zona de riesgo)
指定避難所

浸水深の深さの目安及び危険度の例

浸水深(m)	深さの目安及び危険度
2.00~5.00	2階軒先までつかる深さ。
1.20~2.00	1階軒先までつかる深さ。
0.80~1.20	胸までつかる深さ。人命に影響する恐れがあります。
0.50~0.80	膝までつかる深さ。乗用車が水に浮き流れ始めます。
0.15~0.50	膝までつかる深さ。
0.00~0.15	足首までつかる深さ。

(発行) 藤沢市防災安全部防災政策課(令和6年3月印刷)
この地図は、藤沢市縮尺2,500分の1地形図(平成27年12月作成)を修正し作成しました。