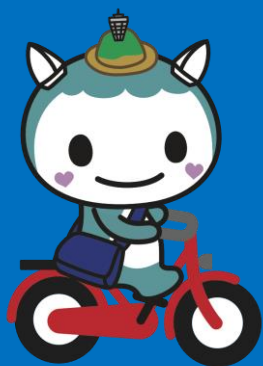


藤沢駅南口周辺 市営有料駐輪場 利用者へ

# WEB アンケート調査 ご協力をお願い



※お答えいただいた内容は統計的に処理を行い、本調査の目的以外に使用することや、個人の内容を公表することは一切ありません。

アンケートは  
こちらから



駐輪需要や  
利用状況に関すること

実施期間

2024年5月31日まで

所要時間

約3分



藤沢市役所

道路河川総務課

自転車対策担当

☎0466-50-3545 (直通)