

# 第14号 遠藤地区

# 防災だより

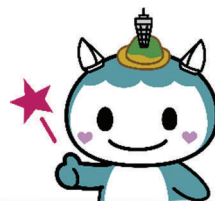
2023年(令和5年)3月25日  
遠藤地区自主防災協議会  
事務局 遠藤市民センター

## 遠藤地区自主防災協議会活動報告

令和4年度は、3年ぶりに「防災リーダー講習会（遠藤地区・御所見地区合同）」及び「視察研修」を実施することができました。また、「地区総合防災訓練」については3年ぶりに開催の予定でしたが、開始直前に豪雨に見舞われたため、残念ながら中止せざるを得ませんでした。  
各避難所の訓練については、規模を縮小して実施しました。

### ～ 主な活動内容 ～

- 4月23日(土) 総会 @遠藤市民センター
- 6月18日(土) 防災リーダー講習会 @遠藤市民センター
- 7月2日(土) 秋葉台小学校避難所運営委員会・避難所訓練
- 7月12日(火) 秋葉台中学校避難所運営委員会
- 8月27日(土) 秋葉台中学校避難所訓練
- 9月10日(土) 慶應義塾大学避難所運営委員会・避難所訓練
- 10月7日(金) 第1回全体会議 @遠藤市民センター
- 11月1日(火) 第2回全体会議 @遠藤市民センター
- 11月26日(土) 地区総合防災訓練 ※中止 @秋葉台小学校
- 1月20日(金) 視察研修 @東京消防庁都民防災教育センター 本所防災館
- 1月29日(日) 藤沢市地域防災活動推進大会への出席 @Fプレイス



自分の命を守ろう(自助)

みんなで助け合おう(共助)

公的機関によるもの(公助)

## 防災リーダー講習会

2022年6月18日(土) 遠藤市民センター

藤沢市主催の防災リーダー講習会（遠藤地区・御所見地区合同）を実施しました。

今年度の会場は遠藤市民センターでした。コロナ禍のため、規模や講習時間を縮小しての開催となりましたが、総勢33名が参加しました。

藤沢市危機管理課による防災に関する講話ののち、北消防署遠藤出張所による応急救護訓練（心肺蘇生法・AEDの使用方法・三角巾の使用方法）の講習が行われました。

災害時には、迅速な救護対応が必要不可欠です。本講習会で学んだ正しい方法で、いざという時に各自の行動に役立てていただければ幸いです。



▲ 防災講話



▲ 心肺蘇生法・AED使用方法



▲ 三角巾の使い方

## 視察研修

2023年1月20日(金) 東京消防庁都民防災教育センター 本所防災館

防災知識の習得、防災意識の高揚を目的に、視察研修を実施しました。

シアターで地震をテーマに迫力ある映像を鑑賞。

地震体験、煙体験、消火体験、VRで地震・火災の疑似体験をしました。



▲ 地震体験



▲ 消火体験

## 避難所運営委員会・避難所訓練

2022年7月～9月

遠藤地区の指定避難所である秋葉台小学校・秋葉台中学校・慶應義塾大学において、運営委員会及び訓練を実施しました。3施設とも、コロナ禍での災害を想定した避難者受付訓練や施設の確認を行うとともに、昨年度とは異なる内容の訓練を行いました。今回は参加者を縮小しての実施となりましたが、災害時に避難所の運営の中心となるのは地域の皆さんです。日ごろから防災意識を高めましょう。



▲ 段ボールベッド組立訓練  
(秋葉台小学校)



▲ 夜間の発電機始動訓練  
(秋葉台中学校)



▲ 特設公衆電話設置訓練  
(慶應義塾大学)

＋・藤沢市からのお知らせ・＋

### 災害時福祉ボランティア募集中

現在、市では「福祉避難所（一次）」の運営をお手伝いしていただく「災害時福祉ボランティア」として、保健福祉や語学に関する資格や経験をお持ちの方を募集しております。

「災害時福祉ボランティア」は、保健福祉や語学の分野で資格や経験を有する方で、災害時のボランティア活動にご協力いただける方が、事前に登録をしていただくことで、災害発生時に福祉避難所（一次）にお集まりいただき、受入をした要配慮者に対して、介助等のお手伝いや市の職員への助言を行うなど、福祉避難所（一次）の運営の補助をお願いするものです。

詳細は、市HP又は危機管理課にお問い合わせください。

- ・市HP  
<http://www.city.fujisawa.kanagawa.jp/kikikanri/bosai/saigai-fukushi-volunteer.html>
- ・危機管理課 問い合わせ先  
0466-25-1111（代表） 内線 2432



## 遠藤地区の『指定避難所』・『指定緊急避難場所』

### 指定避難所とは

- ☑️ 災害の危険を感じて避難してきた方が、危険がなくなるまでの必要な期間滞在する施設。
- ☑️ 被災状況によって自宅へ戻れなくなった方が、一時的に滞在することを想定した施設。

### 指定緊急避難場所とは

- ※ 災害の危険から命を守るために緊急的に避難をする場所。
- ※ 洪水・津波・地震・大規模火災等の災害の種別ごとに指定。

### 遠藤地区自治会の指定避難所

秋葉台小学校 東部・北部・プレス  
秋葉台中学校 青空  
慶應義塾大学 西部・南部  
石川小学校 永山・ひばり・わかば

### 遠藤地区の指定緊急避難場所

洪水／崖崩れ  
遠藤市民センター 秋葉台文化体育館  
秋葉台中学校(洪水時の状況により開設)  
慶應義塾大学 石川小学校  
大規模な火事  
秋葉台公園周辺(秋葉台中学校を含む)