

藤沢市立辻堂小学校区にお住いの令和6年度新1年生  
及び保護者のみなさまへ



## 「辻堂小学校区就学指定校変更制度」のご案内

辻堂小学校区就学指定校変更制度は、保護者からの申請により、入学する学校を本来の就学指定校(辻堂小学校)以外の辻堂小学校近隣の受入対象校へ変更する制度です。  
令和6年度入学予定者の受入対象校と受入予定数は図のとおりです。



【就学指定校】  
辻堂小学校



入学する学校を  
変更できます

【受入対象校】  
浜見小学校  
(25人程度)



説明会:11月13日(月)15:30

【受入対象校】  
鵜南小学校  
(10人程度)



説明会:11月7日(火)15:45

## 本制度の説明会を開催します

辻堂公民館及び受入対象校において、次のとおり本制度の説明会を開催します。  
質疑応答も行いますので、どうぞご参加ください。

参加ご希望の方は事前にお申し込みをお願いします。

説明会の日程は急遽変更となる可能性がありますのでご了承ください。  
最新の情報はホームページでお知らせします。



開催場所	日時	説明会参加申込期限
辻堂公民館 追加しました!	2023年 9月 26日(火) 10時00分	9月25日(月)
	(令和5年) 10月 1日(日) 14時00分	9月30日(土)
鵜南小学校	11月 7日(火) 15時45分	11月6日(月)
浜見小学校	11月 13日(月) 15時30分	

※学校での説明会は校舎内のご案内も予定しております。お子様も同伴可能です。お履物と靴を入れる袋を各自ご用意ください。



説明会の申込はこちら→からどうぞ。

[https://dshinsei.e-kanagawa.lg.jp/142051-u/offer/offerList\\_detail?tempSeq=53084](https://dshinsei.e-kanagawa.lg.jp/142051-u/offer/offerList_detail?tempSeq=53084)

お電話(藤沢市教育委員会 学務保健課0466-50-3558)でも承ります。



11月2日に辻堂小学校で行う就学時健康診断の会場においても、本制度の相談ブースを開設します。どうぞお気軽にご相談ください。

## 変更申請手続き

辻堂小学校から受入対象校へ入学する学校の変更を希望される方は、次のとおり申請を行ってください。

申請は入学予定者1人につき1回(1校)のみです。

また、この申請はこのご案内を受け取られた方に限定したものであり、第三者の方が申請した場合は無効となります。

こちらのサイト→から申請してください。



お電話での申請は受け付けません。

[https://dshinsei.e-kanagawa.lg.jp/142051-u/offer/offerList\\_detail?tempSeq=46374](https://dshinsei.e-kanagawa.lg.jp/142051-u/offer/offerList_detail?tempSeq=46374)

電子申請が困難な方は藤沢市教育委員会 学務保健課へお問い合わせください。

**申請期限：2023年（令和5年）11月27日（月）**

各校の受入予定数を超える申請があった場合は、公開抽選により入学予定者及び補欠者の補欠登録順位を決定します。申請数が受入予定数以内の場合は、無抽選（申請者全員の当選）とします。

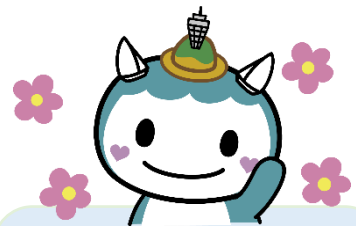
**公開抽選日：2023年（令和5年）12月5日（火）**

公開抽選の有無は申請書提出期限後、速やかに申請者にご連絡（電子申請システム経由）するとともに、ホームページでもお知らせします。

また、抽選の結果についても、速やかに申請者にご連絡（電子申請システム経由）するとともに、ホームページでもお知らせします。

## 入学までのスケジュール

日程	実施内容	
2023年 (令和5年)	9月26日(火)	辻堂公民館にて本制度説明会の開催
	10月1日(日)	
	11月1日(水)	浜見小学校にて就学時健康診断の実施 (注1)
	11月2日(木)	辻堂小学校にて就学時健康診断の実施 (会場で本制度の相談窓口を開設します)
	11月7日(火)	鶴南小学校にて本制度説明会の開催
	11月13日(月)	浜見小学校にて本制度説明会の開催
	11月17日(金)	鶴南小学校にて就学時健康診断の実施 (注1)
	11月27日(月)	<b>就学指定校変更申請期限</b>
	12月5日(火)	公開抽選(受入予定数を超えての申請があった場合) 受入対象校への入学者の決定
2024年 (令和6年)	1月中旬	就学指定通知書の送付
	1月中～下旬	各校で入学説明会の開催
	4月	入学式



【お問い合わせ先】

藤沢市教育委員会  
学務保健課

(藤沢市役所 本庁舎3階)

〒251-8601 藤沢市朝日町1-1

TEL:0466-50-3558

FAX:0466-50-8424



注1:就学時健康診断の受診会場を辻堂小学校から変更される場合は、学務保健課へ事前にご連絡をお願いします。

<https://www.city.fujisawa.kanagawa.jp/gakumu/tsujidohenko.html>