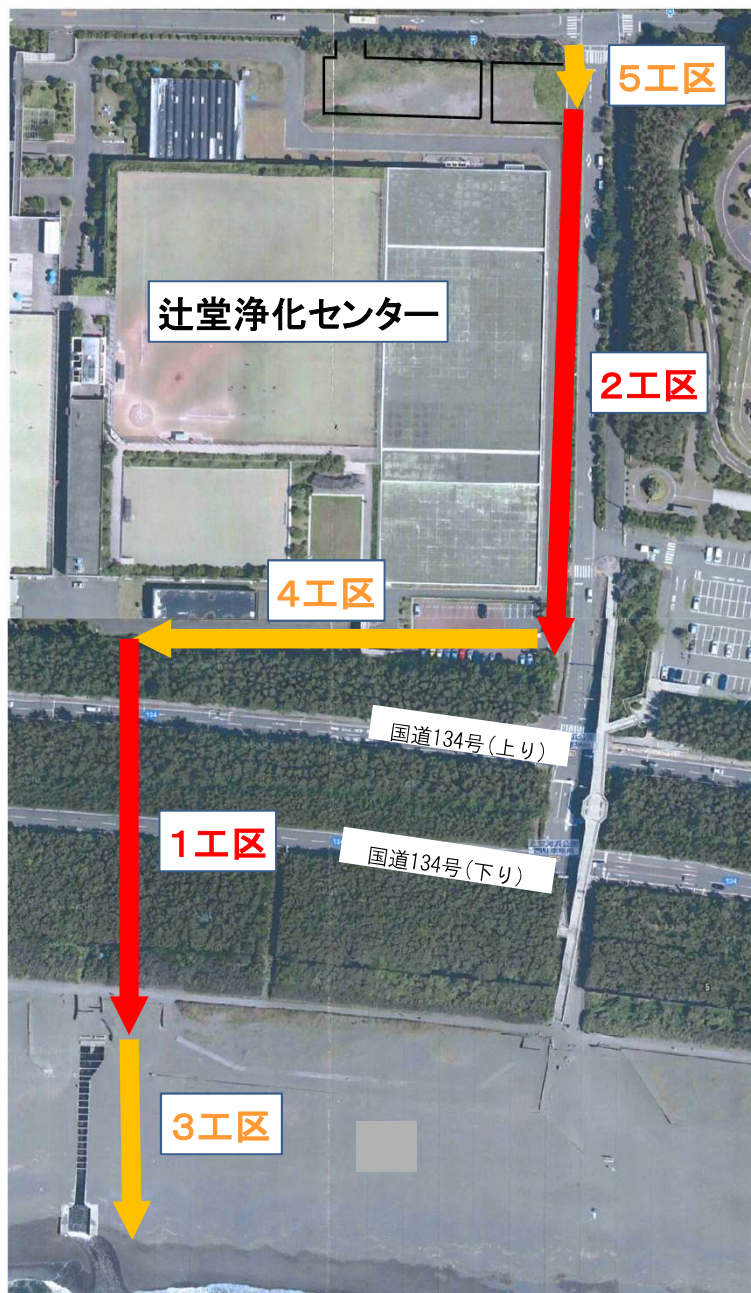


1. 辻堂南部放流管の工区分け



第1工区：完成済(平成30年度～令和2年度)



第2工区：施工中(令和元年度～令和3年度)

第3工区：未着手(令和2年度着手予定)

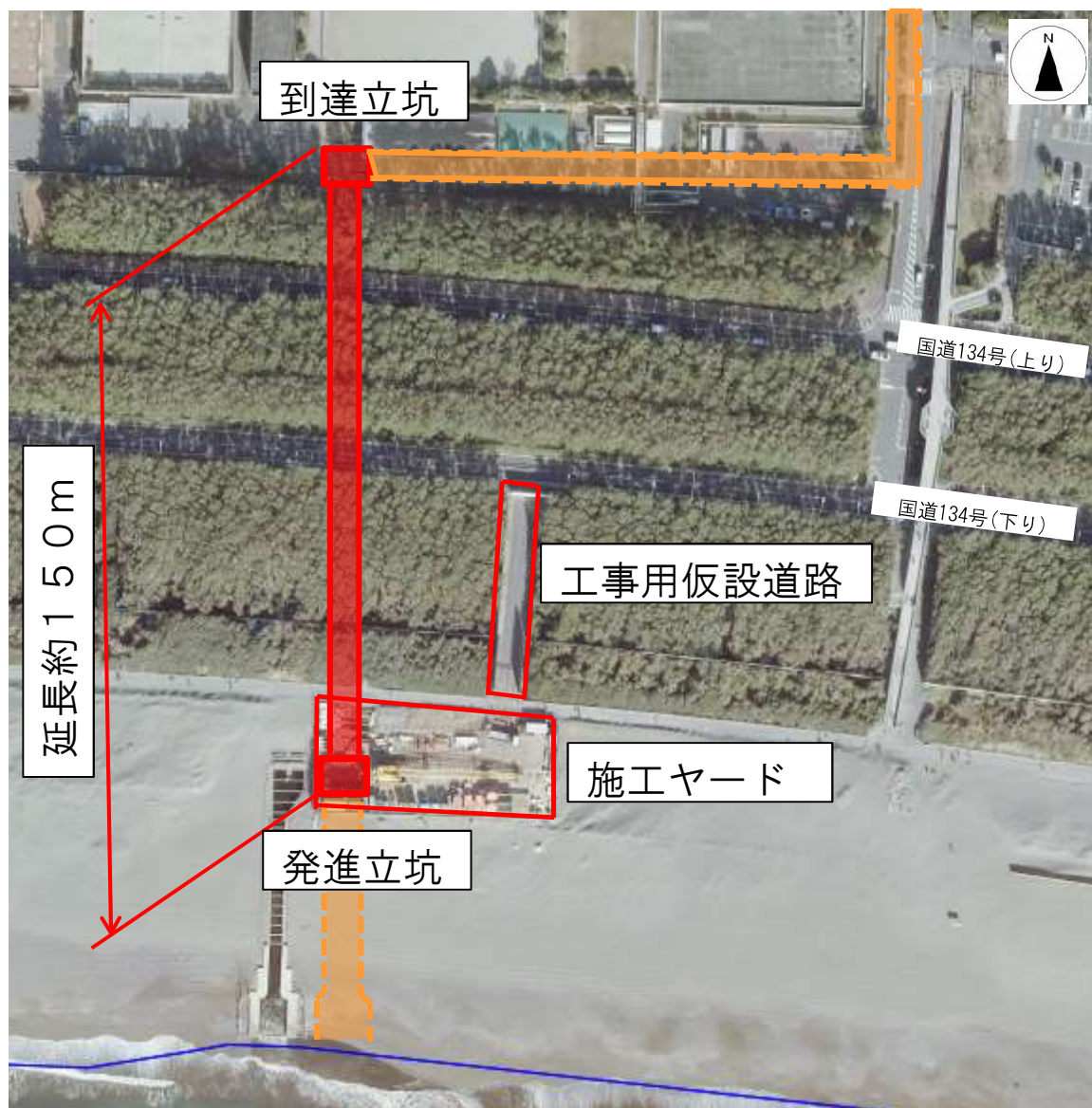
第4工区：未着手

第5工区：未着手

凡例

-  完成済又は施工中の工区
-  工事未着手の工区

2. 第1工区について(工事概要)



推進機写真①



推進機写真②

2. 第1工区について(施工状況①)

○発進立坑



掘削開始



掘削中



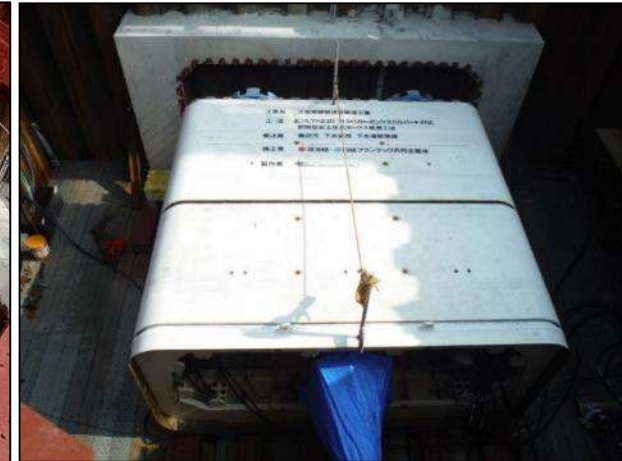
掘削完了



推進機据付前



推進機据付中



推進機据付完了

2. 第1工区について(施工状況②)

○推進工事



函渠搬入



函渠搬入



函渠内推進設備



到達状況

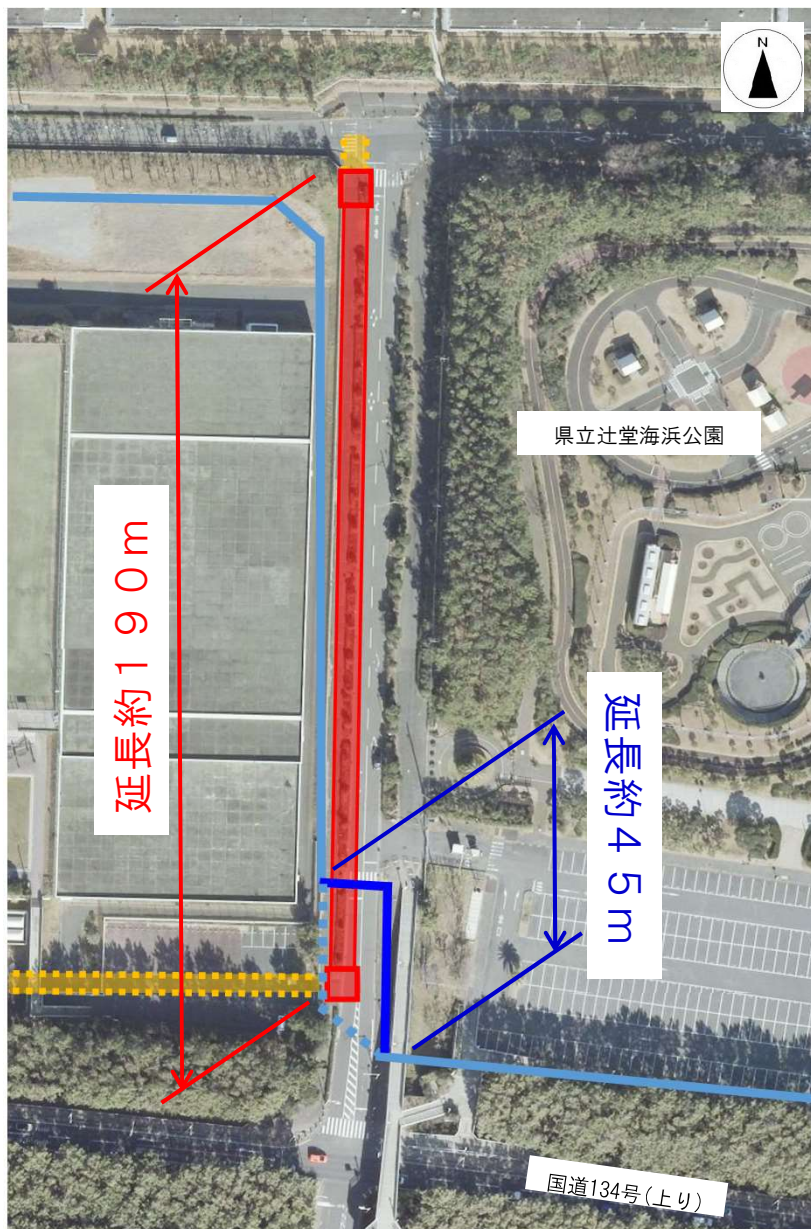


推進工事完了(発進立坑)

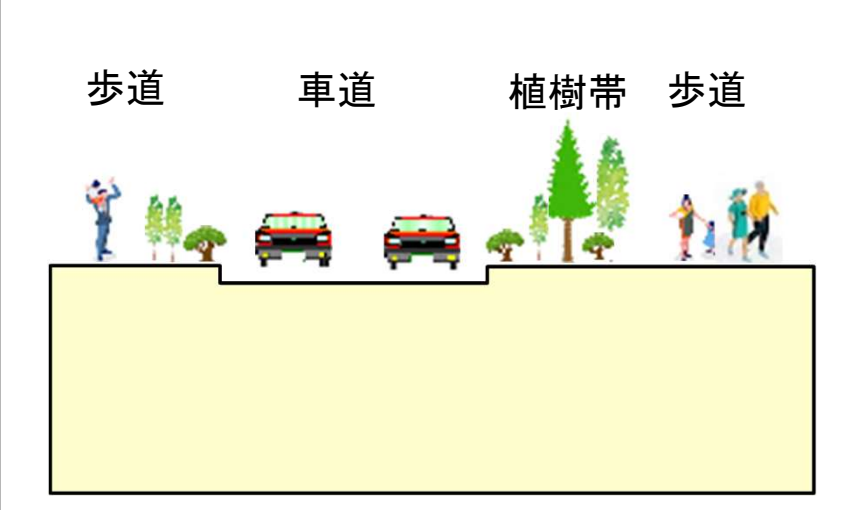


推進工事完成(放流管)

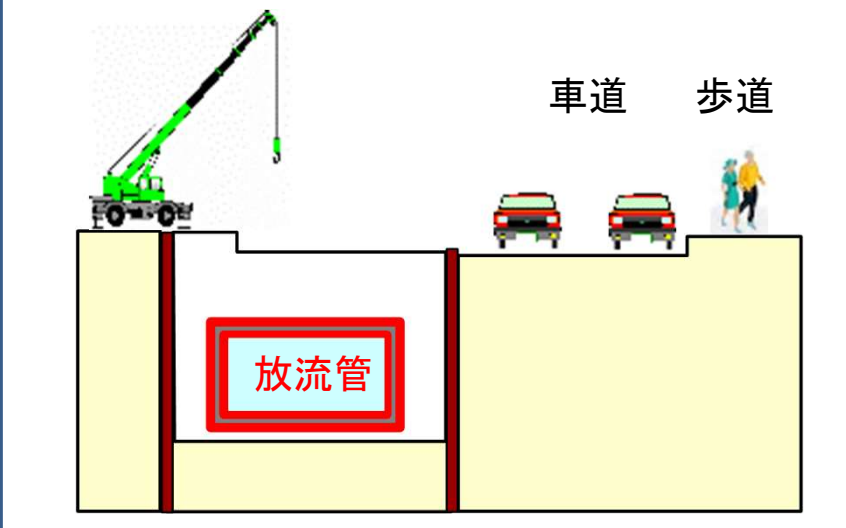
3. 第2工区について(工事概要)



現況断面



施工中断面



3. 第2工区について(施工状況①)



写真①



着手前

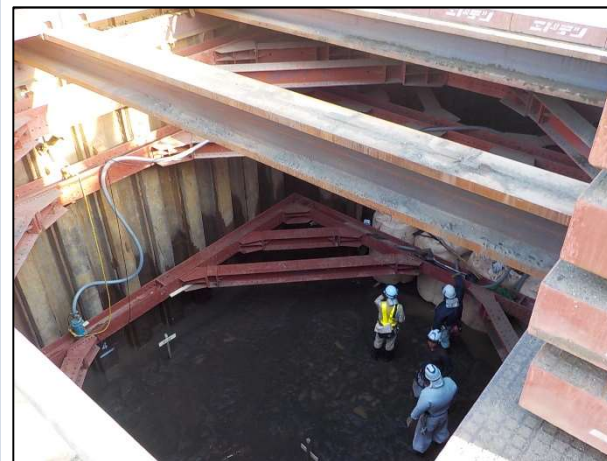


施工中

写真②



掘削状況



掘削状況

3. 第2工区について(施工状況②)



写真①



着手前



試掘状況

写真②



試掘状況



試掘状況