

下水道工事のお知らせ

藤沢市では、合流式下水道の改善と浸水被害の軽減を目的として、辻堂南部放流管の築造工事を2018年度(平成30年度)から進めています。

辻堂南部放流管は、辻堂浄化センター北側から辻堂海岸までの区間約540mに管渠を築造するもので、2023年度(令和5年度)までに整備を行う予定です。

今回の工事(案内図の赤線部)は、海岸部での施工であり、辻堂南部放流管の最下流部に当たる延長約66m、幅約5.0m~9.4m、高さ約2.1mの水路を築造するものです。

約2年間の長期間の工事となり、工事期間中は海岸を利用される方にはご不便をおかけいたしますが、施工には細心の注意を払い工事を進めてまいりますので、ご理解とご協力をお願いいたします。

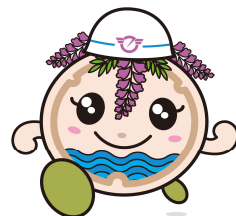
1.工事概要

- 工事名称 辻堂南部放流管築造工事(その3)
- 工事期間 2020年(令和2年)11月上旬~2022年(令和4年)3月下旬(予定)
※2021年6月~2021年10月は休工する予定です。
- 工事内容 水路工[※] (延長約66m・幅約5.0m~9.4m・高さ約2.1m)
※海岸を掘削し、コンクリートを打設して水路を作ります。
仮設工 一式
附帯工 一式
- 工事時間 昼間 8時~17時
※準備・片付け等で多少前後することがあります。

2.問い合わせ先

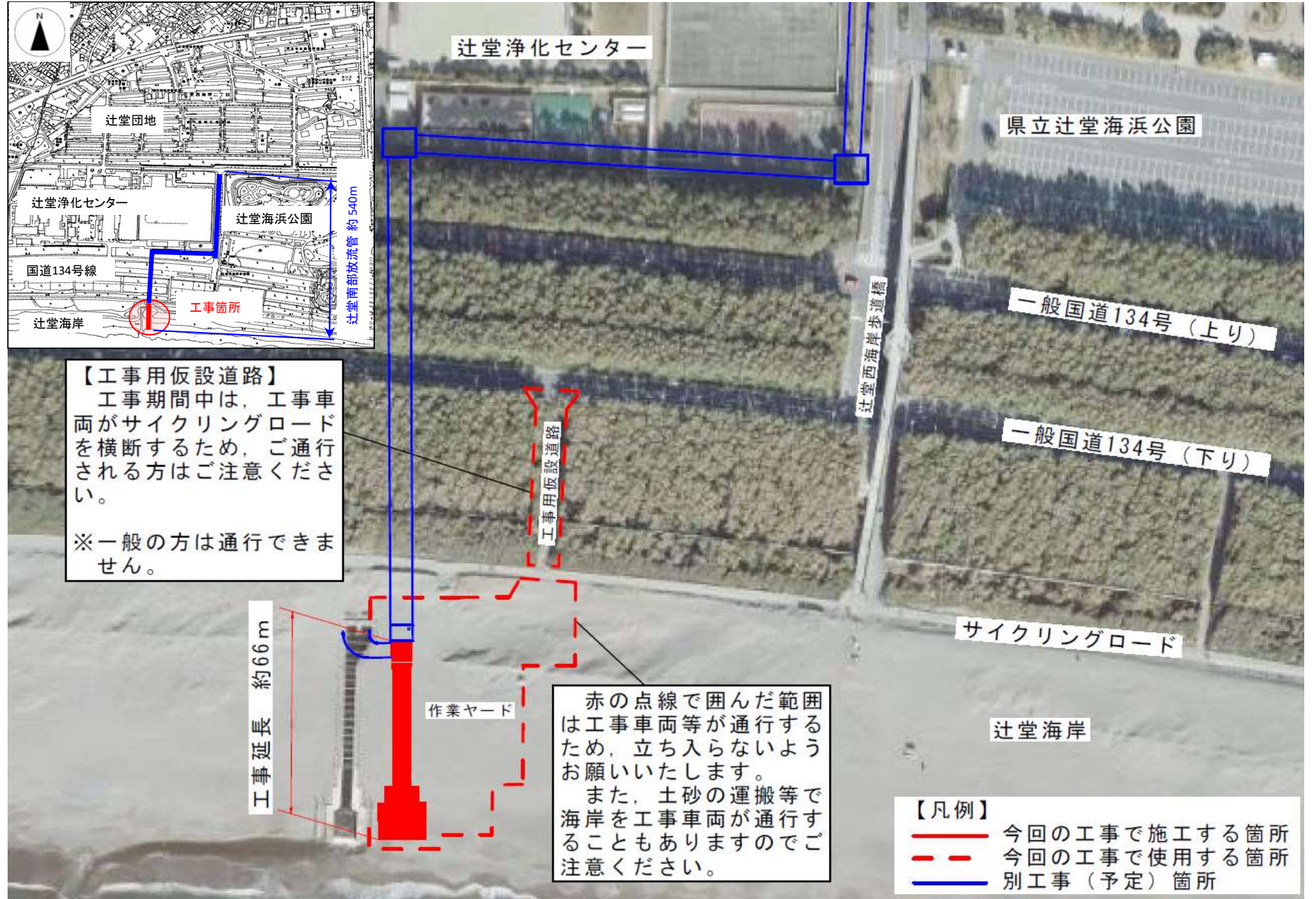
施工者 株式会社湘南営繕協会
現場代理人 森 洋 TEL:090-6166-7748

発注者 藤沢市 下水道部 下水道管路課
調整担当 TEL:0466-50-3551



藤沢市下水道部マスコットキャラクター
ふじまる

案内図



イメージ図

今回の工事箇所は、将来的に辻堂浄化センターからの処理水を流す放流渠としての役割も果たします。
今後は、既設放流渠の撤去(別工事)を予定しています。

