

勤労ふじさわ

発行：藤沢市産業労働課 藤沢市朝日町1-1 藤沢市役所本庁舎8階 ☎0466-50-8222

URL：<https://www.city.fujisawa.kanagawa.jp/indus1/shigoto/shushoku/sodan/kinro.html>

一緒に考える働き方相談室



仕事や職場、就活、転職の悩みはいろいろありますが、身近に相談できる人はなかなかいないかもしれません。一緒に考える「働き方相談室」では、**国家資格を持ったキャリアコンサルタント**が、一人ひとりの働き方について**1対1できめ細かくサポート**していきます。藤沢市に在住、在勤もしくは在学の方ならどなたでも**無料**で受けられます。キャリアカウンセリングを受けてみませんか？

キャリアカウンセリングとは…



自分らしい、または、より心地よいと感じられる働き方、生き方について一緒に考えていく場です。将来に対する不安や悩みをキャリアコンサルタントとゆっくり話をしながら、ありたい自分自身について考えていきます。

例えば、こんな**ご相談**をお受けします



- ・就職活動を何から始めればよいかわからない
- ・転職するべきか迷っている
- ・育児や介護と仕事との両立に悩んでいる
- ・職場の人間関係で悩んでいる
- ・定年後の働き方を考えたい など

効果や
メリット



- ・精神的な不安がやわらぐ・自己理解が深まる
- ・人生設計やキャリアプランを立てられる など

◆日時：毎週 水曜日、木曜日、日曜日 9:30～17:30（予約制）50分/回

◆申し込み：藤沢公民館・労働会館等複合施設（Fプレイス） 就労支援担当

◆電話：0466-26-7811

◆URL：<https://www.fujisawa-roudoukaikan.com/counseling/> 詳細はこちら▶▶



((今月の内容))

- P1
- P2
- P3
- P4



一緒に考える働き方相談室
： 運送事業支援金、しわ寄せ防止月間
2市1町バスツアー、就職氷河期世代向け合同面接会
産業労働課インスタ始めました、飲酒運転根絶月間



燃料費高騰の影響を受けている 交通・運輸事業者に、支援金を交付します



((市の支援金))

対象

市内で道路旅客運送業・道路貨物運送業・水運業（観光船事業）を営んでおり、業務に必要な許可などを全て有している事業者

交付額

令和4年4月から9月までの期間(最大6か月)で対象車両(船舶)1台当たり
◎道路旅客運送業・道路貨物運送業…月額5000円（大型バス・大型トラックは月額1万円）
◎水運業…月額1万円

申し込み

10 / 25 (火) ~ 12 / 9 (金) 〈消印有効〉に
産業労働課、藤沢商工会議所などにある申請書を
〒251-0052 藤沢市藤沢 607-1 藤沢商工会館 市支援金受付係(商工会館内) 宛てに郵送で提出

問い合わせ

藤沢市地域交通・運輸事業者支援金専用ダイヤル
☎：0120-22-3808 〈平日午前9時～午後5時〉
※詳細は市ホームページをご覧ください ▶▶
<https://www.city.fujisawa.kanagawa.jp/indus1/202210ko-tsu-un-yu.html>



((神奈川県でも同様の支援金を交付しています))

問い合わせ

神奈川県貨物運送事業者燃料高騰対応支援金コールセンター
☎：044-455-6571 〈平日午前10時～午後7時〉
※詳細は、神奈川県ホームページをご覧ください ▶▶
<https://www.pref.kanagawa.jp/docs/m2w/kamotsushien.html>



11月



しわ寄せ防止キャンペーン月間



／ 詳細 ／



大企業と下請等中小企業は共存共栄！

適正なコスト負担を伴わない短納期発注や急な仕様変更などはやめましょう

大企業・親事業者による長時間労働の削減等の取り組みが、下請等中小事業者に対する「しわ寄せ」を生じさせている場合があります。

このため、厚生労働省、中小企業庁及び公正取引委員会は、11月を「しわ寄せ」防止キャンペーン月間と位置づけ、「しわ寄せ」防止に向けた集中的な周知・啓発の取り組みを行っています。



詳しくは「しわ寄せ」防止特設サイト▶▶

(☎: <https://workholiday.mhlw.go.jp/shiwayoseboushi/>)をご覧ください。

神奈川県労働局雇用環境・均等部指導課(☎:045-211-7380)にお問い合わせください。

※実際に「しわ寄せ」を受けて困っている中小企業の皆様のお悩みは、下請かけこみ寺(☎:0120-418-618)にご相談ください。



ものづくり事業者同士の つながりを作いませんか？

ものづくり事業者同士のつながりを創出するため、**展示会へのバスツアー**を開催します。



2023
2.3 金 ▶▶ **コンバーティングテクノロジー総合展**

申込期間

2022 11.10 木 ▶▶ 11.30 水 2022

申込方法

申込書に記入の上、**メールでお申し込み**ください。申込書のダウンロード、事業の詳細は、藤沢市ホームページをご覧ください。

対象者

藤沢市、茅ヶ崎市、寒川町管内で、製造業を営む事業者の方 ※従業員も可

費用

無料

視察後は、**懇親会も開催**予定（懇親会費は別途必要）

人数

9事業者（1事業者2名まで参加可）
応募者多数の場合は抽選となります。

詳細はこちら

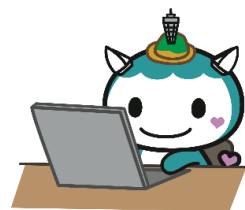


12 Sat
10

ミドル世代のための合同就職面接会

かながわ正社員就職フェア

- 2022 -



おおむね **35歳から54歳**までの就職氷河期世代の方を対象とした神奈川県主催の合同就職面接会

「かながわ正社員就職フェア」を藤沢市で開催します！当日は**ミドル世代の採用に積極的な県内企業約20社**が出展予定。会場内には「**就職相談ブース**」や「**職業訓練相談ブース**」も設置しています。

ぜひご来場ください



日時	2022年12月10日（土）13時～16時
会場	藤沢商工会館ミナパーク（藤沢市藤沢607-1）
参加対象	神奈川県内で正社員就職を希望するおおむね35歳以上54歳以下の 非正規雇用、フリーランスまたは無業の方

事前参加申し込み・詳細は、事業ポータルサイトから ▶▶

<https://www.pref.kanagawa.jp/osirase/0607/kanagawa-shushoku/event1210.html>



問い合わせ

かながわ就職氷河期世代活躍支援事務局

☎ : 0120-626-525 〈平日9:30～18:00〉

お役立ち情報も!!



藤沢市産業労働課 Instagram 公式アカウント開設!



藤沢市産業労働課では

Instagram を積極的に活用し
公式アカウント

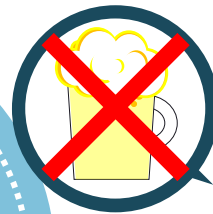
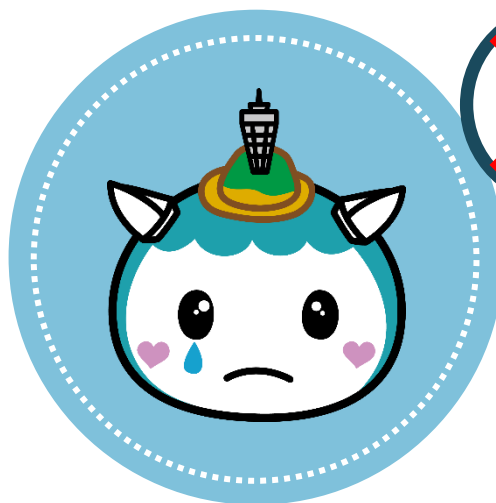
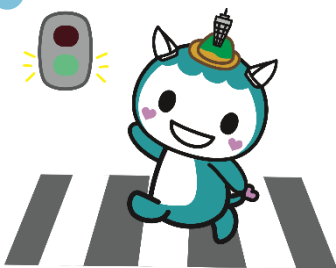
「fujisawa_indus_official」に
市内の**事業者**や**イベント**、
スポットなどの情報を投稿し
市内外へ **Fujisawa の魅力**を
発信しています。

フォロー&いいね よろしくお願ひします!



12月

飲酒運転根絶強化月間です



飲酒運転は**犯罪**です!!



お酒を飲んだら、「**自転車**」も飲酒運転になります。

運転する人に飲ませたら、**飲ませた人**も罰せられます。

飲んだ**翌日の朝**は運転を控えましょう。



<https://www.pref.kanagawa.jp/docs/f5g/cnt/f7110/p445053.html>