

勤労ふじさわ

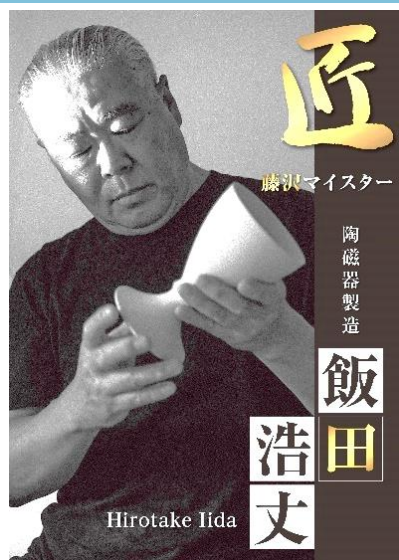
発行：藤沢市産業労働課 藤沢市朝日町1-1 藤沢市役所本庁舎8階 ☎0466-50-8222

URL:<https://www.city.fujisawa.kanagawa.jp/indus1/shigoto/shushoku/sodan/kinro.html>

13人目の藤沢マイスターを認定しました！！



本市の市民生活や産業の発展を支えている優れた技能者に贈られる称号「藤沢マイスター」に、令和4年度は陶磁器製造の飯田浩丈（いいたひろたけ）さんが認定されました。



認定者の紹介 ▶▶ 飯田 浩丈 氏（陶磁器製造）

飯田さんは、幼少期から陶芸に親しみ、大学で彫刻を学んだ後、陶芸家として平成12年に茅ヶ崎市赤羽根において開窯、以降、現在に至るまで、陶磁器制作や陶芸教室での技術指導など精力的に活動されています。

令和4年12月23日（金）に認定式が行われ、鈴木市長より認定証等が授与されました。

職 種 陶磁器製造 お 住 ま い 藤沢市辻堂西海岸



技 能 振 興 活 動 ・陶芸教室を通じた一般の方への実技指導
・電動ろくろを用いた課外体験活動 など

藤沢市マイスター事業とは

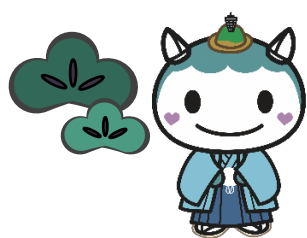
市内における技能・技術を尊重する風土を醸成することを目的に、特に優れた技能者・技術者を「藤沢マイスター」として認定しています。今回認定された方を含め、本市では現在、和菓子職人や大工など13人のマイスターが活躍しており、技能の披露や体験イベントを通じて、技能振興に努めています。

詳細 ▶▶ □ : <https://www.city.fujisawa.kanagawa.jp/indus1/meister.html>



問い合わせ先

産業労働課労政担当 ☎ : 50-8222（内線）2227 FAX 50-8419



二〇二三年

本年もよろしくお願ひ致します。

- ◆ 13人目のマイスター認定 1
- ◆ 人材開発支援助成金、業務改善助成金の拡充 2
- ◆ キャッシュレスポイント還元事業、市役所でテレワークできます！ 3
- ◆ 健康経営セミナー、しおかぜ湘南キャンペーン中！ 4



人 材 開 発 支 援 助 成 金

人材育成に助成金を活用してみませんか？

～助成金で**研修コスト削減**、さらなる**人材育成**を～

人材開発支援助成金は、事業主等が社員のスキルアップに取り組む場合に、助成を行う制度です。



社員を教育したいけど、**費用**がかかるな・・・



01

人材開発支援助成金を使えば、**訓練費用**が助成されます



02

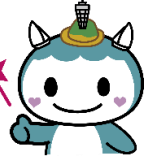
最大**75%**の**経費助成**や**訓練期間中の賃金助成**が受けられます



03

負担が減るキュン！

早速活用してみよう！



04

助成金には様々なコースがあります。また支給には要件がありますので、詳しくはホームページをご覧ください。

詳細▶▶▶[人材開発支援助成金](#)

https://www.mhlw.go.jp/stf/seisakunitsuite/bunya/koyou_roudou/koyou/kyufukin/d01-1.html

問い合わせ先▶▶▶[神奈川県労働局助成金センター](#)

☎：045(277)8801



業務改善助成金(通常コース)が拡充されました

業務改善助成金制度は、中小企業・小規模事業者の**生産性向上**を支援し、事業場内で**最も低い賃金(事業場内最低賃金)**の引き上げを図るための制度です。12月12日に制度が改正され、更に使いやすい制度となりました。改正のポイントは以下のとおりです。

Point 1

事業場規模 **30人未満**の事業者に対する助成上限額の引き上げ

Point 2

助成対象経費の拡大

Point 3

助成対象事業場の拡大

Point 4

申請期限の延長

過去に業務改善助成金(通常コース・特例コース)を利用された中小企業・小規模事業者でも申請でき、**同一年度内の複数回申請も可能**です。

最低賃金の引き上げに向けて、業務改善助成金の活用をご検討ください。動画でも制度や手続きの概要を解説していますので、ぜひご覧ください。

詳細▶▶▶[業務改善助成金：中小企業・小規模事業者の生産性向上のための取組を支援](#)

☎： <https://mhlw.lisaplusk.jp/jump.cgi?p=5&n=185>

動画による解説はこちら

わかりやすいキュン！



〈HP〉



〈概要〉



▶▶▶[業務改善助成金のご案内\(概要編\)](#) ☎： <https://mhlw.lisaplusk.jp/jump.cgi?p=6&n=185>

▶▶▶[業務改善助成金のご案内\(手続き編\)](#) ☎ <https://mhlw.lisaplusk.jp/jump.cgi?p=7&n=185>



〈手続き〉

問い合わせ

業務改善助成金コールセンター ☎：0120(366)440 (受付時間 平日 8:30~17:15)

ふじさわ 元気回復！ 中小企業応援！



キャッシュレスポイント還元事業のご案内

市内の対象店舗等で、買い物や食事、サービスの提供などを受ける際に、キャッシュレス決済サービス「PayPay」(PayPay 株式会社)でお支払いをすると、**決済金額の最大 25%の PayPay ポイントを還元します**。支払日の翌日から起算して、30日後にポイントを還元します。なお、還元されたポイントは、1ポイントあたり1円相当としてご利用できます。

2023

1.5 木 → 2.15 水

還元額の上限(約5億9千万円)に達することが見込まれる場合は早期終了することがあります。

対象店舗

市内のPayPayが利用できる店舗等のうち、中小事業者である店舗等。

対象店舗等には事業の**ポスター**や**ステッカー**、**のぼり旗**等が掲示されるほか、PayPayアプリ上で確認することができます。

※大企業や大手チェーン店は、対象外です。



ポイント付与上限

決済1回あたりの付与上限…… **1,000**ポイント

事業期間の付与上限…… **10,000**ポイント

問い合わせ先

PayPayに加入している事業者向け問い合わせ

▶▶▶☎: **0120-990-640** (24時間受付)

PayPayのインストールや利用方法に関する問い合わせ

▶▶▶☎: **0120-990-634** (24時間受付)

事業実施に関する問い合わせ先: 産業労働課 商業・総務担当

▶▶▶☎: **0466-50-3530**

(8:30~12:00、13:00~17:00)

※土日祝を除く

市役所でテレワークしてみませんか?



藤沢市役所本庁舎5階の個室型ワークブースを是非ご活用ください!!

藤沢市では、公共空間の空きスペースを有効活用し、市民サービスの向上と新たな歳入確保を図る公民連携の取り組みとして、2Links株式会社(本社:東京都港区、代表取締役:岡崎 太輔)と連携協定を締結し、同社が運営する個室型ワークブース「RemoteworkBOX」を、神奈川県内の行政施設として初めて、藤沢市役所本庁舎5階の市民ラウンジに2台設置しました。

来庁者であれば市民の方に限らず、**どなたでも利用**することができ、**窓口での手続きの待ち時間や空き時間などに気軽にテレワーク**を行えるほか、**勉強や読書**などの集中を要する作業を行いたい場面でも幅広くご活用いただけますので、市役所へお越しの際は、ぜひお立ち寄りください。

設置場所	藤沢市役所本庁舎5階市民ラウンジ
設置台数	2台
利用時間	年末年始を除く、土日祝日を含む 8時30分から20時45分 まで ※市民ラウンジの開放時間に準じます
利用料金	125円 /15分(税込) ※近日中に料金改定が行われる予定です。
設備	Wi-fi、電源設備、換気扇 完備
利用方法	2Links株式会社が運営するWEBサイトにて会員登録(無料)を行い、オンラインで予約▶▶▶※予約サイト: https://remotework-box.jp/

お気軽に
ご利用ください



中小企業の経営者様・総務や人事ご担当者様向け



健康経営の取組をしてみませんか？

～感情のコントロールで生産性UP！働きやすい職場へ～

セミナー
開催



- 第1部 健康経営に活かせるアンガーマネジメント！～多様な価値観・働き方の推進～
- 第2部 人材採用・定着に活かす健康経営！～健康経営の必要性・認定項目について～
- 第3部 健康経営優良法人に認定されて 事例紹介：三喜工業株式会社

参加費
無料

日 2023 ※申込締切：1月30日（月）
時 2.6 月 14:30 ～ 16:30

会場 藤沢商工会館ミナパーク
6階多目的ホール3

定員 50 名
※申込先着順

問い合わせ▶▶▶藤沢商工会議所 経営支援部 振興課（担当：鬼島）☎：0466-27-8888

詳細・申込▶▶▶📄：https://www.fujisawa-cci.or.jp/event/20230206/



今なら更にお得に！

「しおかぜ湘南」で 充実したワークライフバランスを実現！

マスコット「きよーさい」



「しおかぜ湘南」は、藤沢市・鎌倉市・茅ヶ崎市内の中小企業のための福利厚生サービスです。
1人月額500円の会費で、従業員の確保や定着化に繋がる充実したサービスをご提供します。従業員1名（パート従業員も可）からでもご加入いただけます。

主なサービス

①年3泊までの宿泊補助（1泊¥2,000円）

②健康診断（¥2,000円/年）や
人間ドック（¥8,000円～¥11,000円/年）の補助

③結婚、出産、入学祝金等の慶弔や
永年勤続の給付金制度



④映画、温泉施設、グルメ、遊園地等の
チケット割引購入



今なら「新規加入・追加加入キャンペーン」を実施中！

※既に会員で従業員を追加加入

本年3月20日までのお申込みで「2ヶ月間の会費無料！」、
加入人数が10人以上なら「4ヶ月間の会費無料！！」です。



問い合わせ

湘南勤労者福祉サービスセンター（しおかぜ湘南事務局）

☎：0466-50-3900（営業時間 月～金（祝日は除く）8時30分～17時15分）

詳しくはホームページをご覧ください。📄：https://shiokazeshonan.jp/

