

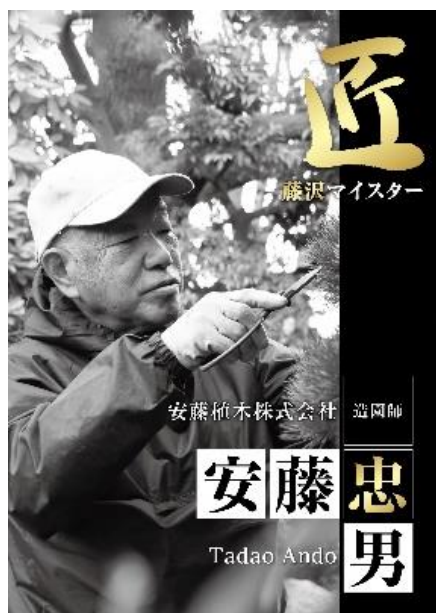
勤労ふじさわ

発行：藤沢市産業労働課 藤沢市朝日町1-1 藤沢市役所本庁舎8階 ☎0466-50-8222

URL:<https://www.city.fujisawa.kanagawa.jp/indus1/shigoto/shushoku/sodan/kinro.html>

藤沢マイスターを認定しました！

本市の市民生活や産業の発展を支えている優れた技能者に贈られる称号「藤沢マイスター」に、昨年度は新たに造園に携わる安藤忠男さんを認定しました！



▶認定者の紹介

安藤 忠男 氏 (造園師)

安藤氏は造園技能士の資格を保有している造園師として、お客さまとの意思疎通を図りながらそれぞれの庭に合うように剪定することをモットーとし、市内で十数人の社員を持つ造園会社「安藤植木株式会社」を経営しています。

また、造園業界全体に対して後継者不足を危惧し、自身の経営する会社の職人に限らず所属している藤沢造園組合において、若い職人へ優れた技能・技術を伝承するための実技講習会も行うなど、後進の指導育成に多大な貢献をされています。

藤沢マイスター事業とは？



市内における技能・技術を尊重する風土を醸成することを目的に、特に優れた技能者・技術者を「藤沢マイスター」として認定しています。今回認定された方を含め、本市では現在、和菓子職人や大工など12人のマイスターが活躍しており、技能の披露や体験イベントを開催し、技能振興に努めています。

問い合わせ

産業労働課

TEL 50-8222

【今月号の主な内容】

- ◇ 藤沢マイスターを認定しました
- ◇ キャリアアップ助成金、ワーキングマザー支援
- ◇ カスハラ対応マニュアル、健康経営パンフレット作成しました
- ◇ 障がい者雇用感謝状贈呈式

- P 1
- P 2
- P 3
- P 4





キャリアアップ助成金が変わります



～令和4年4月1日以降 変更点の概要～

キャリアアップ助成金は非正規雇用労働者の企業内でのキャリアアップを促進するため、**正社員化、処遇改善などの取り組みを実施した事業主に対して助成金を支給する制度**です。制度見直しに伴う内容変更を行っています。

▶ 正社員化コース・障害者正社員化コース

- ・有期雇用労働者から無期雇用労働者への転換の助成を廃止 →正社員化コースのみ
- ・正社員および非正規雇用労働者定義の変更 →両コース共通改定

▶ 賃金規定等共通化コース

対象労働者（2人目以降）に係る加算を廃止

▶ 賞与・退職金制度導入コース

支給要件の変更
対象労働者（2人目以降）に係る加算を廃止

▶ 短時間労働者労働時間延長コース

支給要件の緩和および時限措置の延長

※各コースの詳細等については、厚生労働省ホームページ「キャリアアップ助成金」をご確認ください
https://www.mhlw.go.jp/stf/seisakunitsuite/bunya/koyou_roudou/part_haken/jigyounushi/career.html

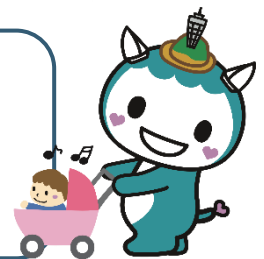
働くママ・働きたいママ・プレママのための相談室（事前予約制・託児あり）



ワーキングマザー 両立応援カウンセリング



- ・仕事と子育ての両立に自信がもてない
- ・夫の家事・育児参加の少なさにイライラしてしまう
- ・残業と保育園のお迎え、みんなどうしているの？
- ・自分の今後のキャリアについて考えたい などなど



経験豊かな女性カウンセラーにお話してみませんか？

会場

湘南・茅ヶ崎市男女共同参画推進センターいこりあ
※その他、横浜、川崎、県央会場でも開催しています



相談時間

一人50分

託児

0歳から6歳（就学前）までのお子様を
カウンセリング中にお預かりします

申込・
問い合わせ

湘南・県央・横浜：神奈川県かながわ労働センター TEL 045-633-6110
※詳しい日程および会場については、ワーキングマザー両立応援カウンセリングの
ホームページをご覧ください。

🏠 <https://www.pref.kanagawa.jp/docs/k5n/cnt/f7580/p1192913.html>

カスタマーハラスメント対策に取り組みましょう！

厚生労働省では、顧客等からの著しい迷惑行為（いわゆるカスタマーハラスメント）の防止対策の一環として「カスタマーハラスメント対策企業マニュアル」やリーフレットを作成しています。



マニュアルやリーフレットには、学識経験者等の議論や顧客と接することが多い企業へのヒアリングを踏まえ、カスタマーハラスメントを想定した事前の準備、実際に起こった際の対応など、カスタマーハラスメント対策の基本的な枠組みが記載されています。

カスタマーハラスメント対策に積極的に取り組むことで、従業員に安心感が生まれ、職場環境が良くなったりするなど企業にとって意義は大きいと考えられます。企業のご担当者様をはじめ、幅広くご活用ください。



詳細はこちら

あかるい職場応援団

ハラスメント裁判事例、他社の取組など
ハラスメント対策の総合情報サイト

<https://www.no-harassment.mhlw.go.jp/jinji/download/>

問い合わせ

神奈川県労働局雇用環境・均等部

TEL 045-211-7380

8:30~17:15（土日祝日、年末年始除く）



「事業者の皆様へ

健康経営のすすめ 健康経営の取り組みを進めましょう！」

従業員等の健康管理を経営的な視点で考え、戦略的に実践する「健康経営」について、健康経営の取り組みを行うメリットや経済産業省が実施している顕彰制度、市内の健康経営優良法人の認定を受けている企業へのインタビュー、健康経営の取り組みに活用できる助成制度などをまとめたパンフレットを作成しました。

健康経営の取り組みは、結果的に企業の業績向上や組織としての価値向上に繋がります。パンフレットも参考にいただき、積極的に健康経営の取り組みを進めましょう。

パンフレットのダウンロードはこちら



<https://www.city.fujisawa.kanagawa.jp/indus1/shigoto/shushoku/worklifebalance/panfu.html>

問い合わせ >> 産業労働課 TEL 50-8222

令和3年度

藤沢市障がい者雇用優良事業所感謝状贈呈式

を実施しました！



障がい者を積極的に雇用し顕著な実績を有する事業所に対し感謝状を贈呈するため、令和4年3月25日に「令和3年度藤沢市障がい者雇用優良事業所感謝状贈呈式」を実施しました。

今年度は3事業所に対し、新型コロナウイルス感染症対策を施しながら、藤沢市役所にて感謝状を贈呈しました。



株式会社 テクノステート

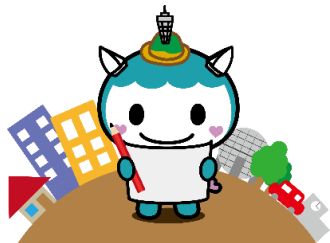
多品種・少量、高品質・低コストを合言葉に、日々新技術の開発を積極的に進められ、高精度・高精密小物プレス加工に求められる様々なニーズに挑戦しながら信頼のおける製品を安定供給されています。その中で、部品洗浄や倉庫内作業、社内設備管理等を障がいのある方の業務として行っています。

社会福祉法人 いきいき福祉会

助け合い、支え合う参加型社会の実現を掲げられ、特別養護老人ホームやデイサービス等を神奈川県内に多くの事業所を展開されています。介護職、介護補助等の仕事を障がいのある方の業務として行っていただいています。

医療法人 篠原湘南クリニック

昭和63年より地域密着型の医療機関として片瀬地区に展開し、一般外来診療に加え、在宅診療、往診、訪問看護等、積極的に在宅医療に関わられ、2004年6月にはクローバーホスピタルを開設し、高齢者医療の総合支援体制を整えられています。事務やリハビリ、介護補助等の仕事を障がいのある方の業務として行っていただいています。



今後も市内事業所の皆様にご協力を賜りながら、市内の障がい者雇用率の向上に向けて、藤沢市として取り組んでまいります。