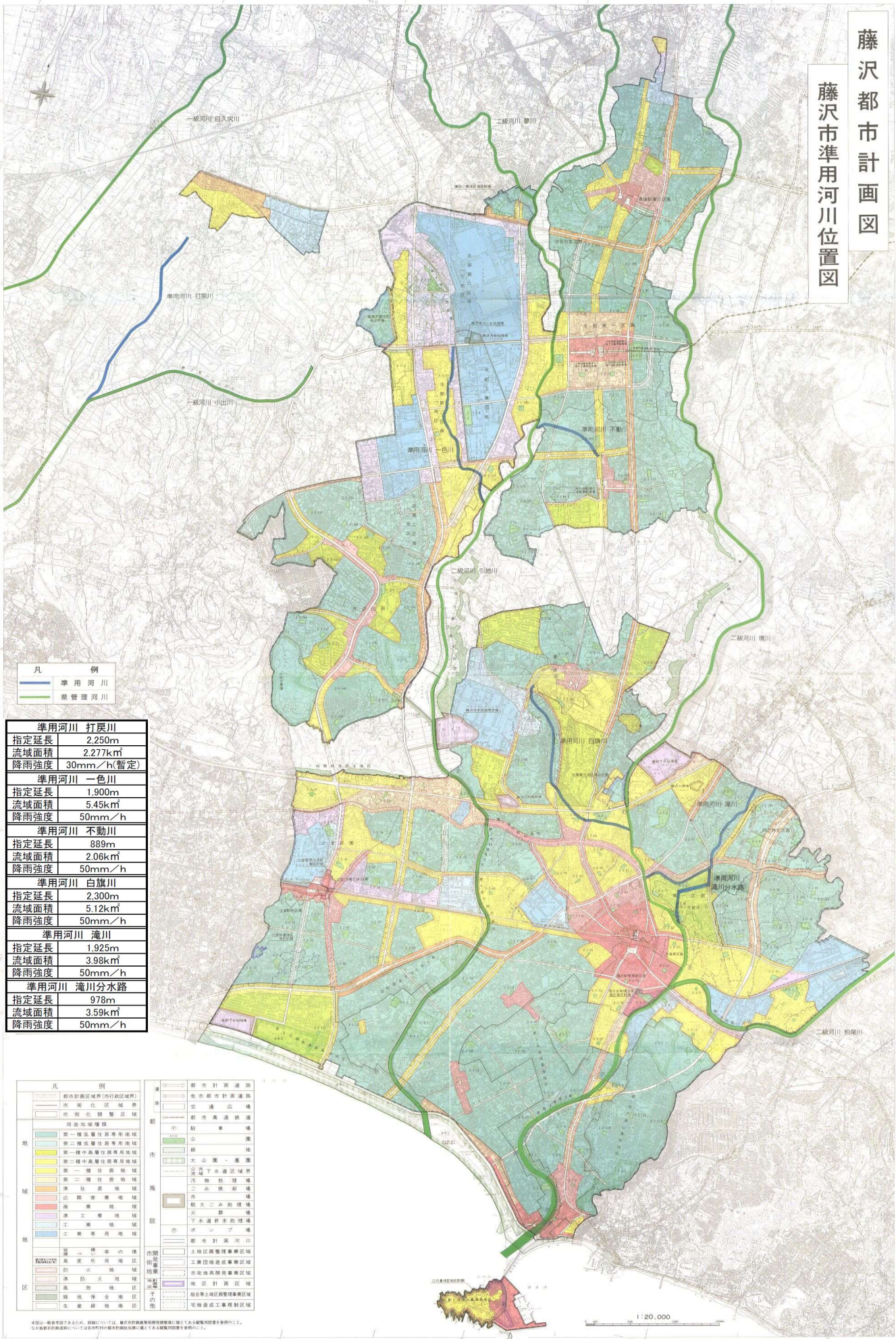


藤沢都市計画図

藤沢市準用河川位置図



凡 例  
準用河川  
県管理河川

準用河川 打戻川	
指定延長	2,250m
流域面積	2,277km <sup>2</sup>
降雨強度	30mm/h(暫定)
準用河川 一色川	
指定延長	1,900m
流域面積	5,45km <sup>2</sup>
降雨強度	50mm/h
準用河川 不動川	
指定延長	889m
流域面積	2,06km <sup>2</sup>
降雨強度	50mm/h
準用河川 白旗川	
指定延長	2,300m
流域面積	5,12km <sup>2</sup>
降雨強度	50mm/h
準用河川 滝川	
指定延長	1,925m
流域面積	3,98km <sup>2</sup>
降雨強度	50mm/h
準用河川 滝川分水路	
指定延長	978m
流域面積	3,59km <sup>2</sup>
降雨強度	50mm/h

凡 例

都市計画区域(市行政区域)

住宅地区  
商業地区  
工業地区

第一種中高層住居専用地域  
第二種中高層住居専用地域  
第一種中高層住居専用地域  
第一種住居地域  
第二種住居地域  
準住居地域  
近隣商業地域  
商業地域  
工業専用地域  
工業専用地域

第一種中高層住居専用地域  
第二種中高層住居専用地域  
第一種中高層住居専用地域  
第一種住居地域  
第二種住居地域  
準住居地域  
近隣商業地域  
商業地域  
工業専用地域  
工業専用地域

第一種中高層住居専用地域  
第二種中高層住居専用地域  
第一種中高層住居専用地域  
第一種住居地域  
第二種住居地域  
準住居地域  
近隣商業地域  
商業地域  
工業専用地域  
工業専用地域

第一種中高層住居専用地域  
第二種中高層住居専用地域  
第一種中高層住居専用地域  
第一種住居地域  
第二種住居地域  
準住居地域  
近隣商業地域  
商業地域  
工業専用地域  
工業専用地域

第一種中高層住居専用地域  
第二種中高層住居専用地域  
第一種中高層住居専用地域  
第一種住居地域  
第二種住居地域  
準住居地域  
近隣商業地域  
商業地域  
工業専用地域  
工業専用地域

第一種中高層住居専用地域  
第二種中高層住居専用地域  
第一種中高層住居専用地域  
第一種住居地域  
第二種住居地域  
準住居地域  
近隣商業地域  
商業地域  
工業専用地域  
工業専用地域

第一種中高層住居専用地域  
第二種中高層住居専用地域  
第一種中高層住居専用地域  
第一種住居地域  
第二種住居地域  
準住居地域  
近隣商業地域  
商業地域  
工業専用地域  
工業専用地域

第一種中高層住居専用地域  
第二種中高層住居専用地域  
第一種中高層住居専用地域  
第一種住居地域  
第二種住居地域  
準住居地域  
近隣商業地域  
商業地域  
工業専用地域  
工業専用地域

第一種中高層住居専用地域  
第二種中高層住居専用地域  
第一種中高層住居専用地域  
第一種住居地域  
第二種住居地域  
準住居地域  
近隣商業地域  
商業地域  
工業専用地域  
工業専用地域

第一種中高層住居専用地域  
第二種中高層住居専用地域  
第一種中高層住居専用地域  
第一種住居地域  
第二種住居地域  
準住居地域  
近隣商業地域  
商業地域  
工業専用地域  
工業専用地域