

# 夏の交通事故防止運動

期 間 7月11日(火)から20日(木)までの10日間

スローガン「安全は 心と時間の ゆとりから」

楽しい夏休み、自転車に乗るときは次の5点をしっかり守りましょう。

## 自転車安全利用五則 (2022年11月1日改定)

1

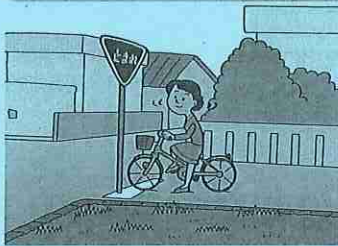
車道が原則、左側を通行  
歩道は例外、歩行者を優先

歩道と車道の区別がある道路では車道通行が原則です。左側によって通行しましょう。



2

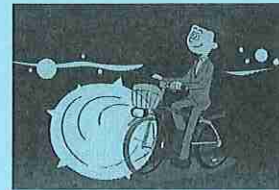
交差点では信号と一時停止を守って、安全確認



3

夜間はライトを点灯

10m先の障害物を確認できる明るさで照らしましょう。



4

飲酒運転は禁止

5

ヘルメットを着用

令和5年4月1日から

ヘルメット着用が努力義務化されました

自転車交通死亡事故のうち、頭部の負傷が致命傷となったケースは約72%に上ります。また、ヘルメットを着用していないと致死率は約2.2倍です。自転車に乗るときにはヘルメットを着用しましょう。



裏面もあります→

回覧

--	--	--	--	--	--	--	--	--	--	--	--	--	--	--	--	--	--	--	--

夏の交通事故防止運動の詳しい取り組み方につきましては、藤沢市のHPで閲覧できます。

<http://www.city.fujisawa.kanagawa.jp/bouhan/bosai/anzen/kotsuanzen/undo.html>

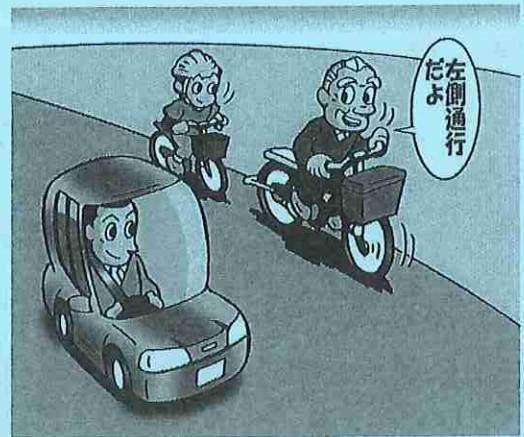
藤沢市交通安全対策協議会



# 令和4年藤沢市内の交通事故統計

## ◇藤沢市内交通事故発生状況

	件数	死者	負傷者
令和4年	1,097	6	1,269
令和3年	1,009	11	1,178
増減	88	-5	91
前年比率	108.7%	54.5%	107.7%



## ◇警察署別交通事故発生状況

	藤沢警察署管内			藤沢北警察署管内		
	件数	死者	負傷者	件数	死者	負傷者
令和4年	515	4	594	582	2	675
令和3年	531	9	619	478	2	559
増減	-16	-5	-25	104	0	116
前年比率	97.0%	44.4%	96.0%	121.8%	100.0%	120.8%

## ◇自転車事故件数の推移

	23年	24年	25年	26年	27年	28年	29年	30年	R元年	2年	3年	4年
件数	503	478	466	381	365	300	418	316	373	266	311	360
傷者	492	475	468	376	362	293	417	314	379	261	298	341
全事故件数に占める割合(%)	26.3	26.6	25.9	25.1	25.2	23.2	29.1	26.7	30.8	26.9	30.8	32.8

## ◇地区別自転車事故発生状況

藤沢警察署管内	件数	死者	負傷者	藤沢北警察署管内	件数	死者	負傷者
村岡地区	14	0	11	善行地区	21	0	19
片瀬地区	18	0	17	六会地区	44	0	44
鵜沼地区	49	0	46	湘南台地区	27	0	26
辻堂地区	29	0	27	長後地区	38	0	37
明治地区	37	0	33	御所見地区	14	0	14
藤沢地区	43	0	41	遠藤地区	8	0	8
				湘南大庭地区	18	0	18



### ◆あらためて確認！交通ルールの基本◆

自転車は車のなかまです。信号を守るだけでなく、標識も守らなければいけません。「とまれ」の標識があるところでは、一時停止をして、周囲の安全確認を行いましょう。