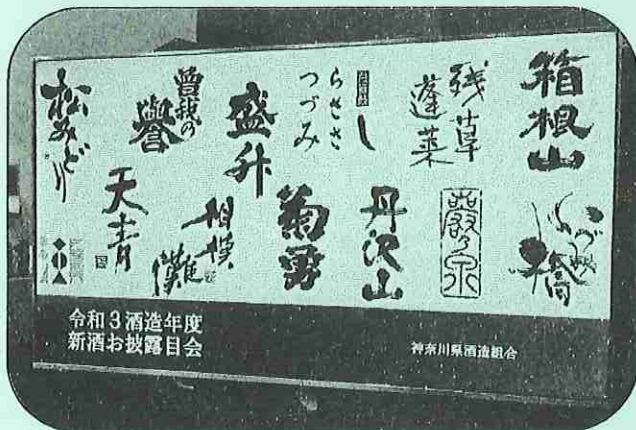


移動公民館 in 江の島

神奈川県地酒を知る

利き酒講座に参加して
生活に日本酒文化を取り入れませんか？



2月9日(金) 午後6時30分～8時15分

- | | |
|-----|-------------------------------------|
| 場 所 | 江の島 市民の家 ホール 藤沢市江の島2-2-14 |
| 対 象 | 定員 15人(先着) ※ 江の島 在住、在勤 優先 |
| 費 用 | 無料 |
| 講 師 | 内田 潤氏 利き酒師・「酒蔵探訪」(神奈川県新聞社発行) 著者 |
| 申込み | 1月23日(火)～29日(月) 平日のみ
電話 または 来館にて |
| 問合せ | 片瀬公民館 (平日午前8時30分～午後5時) |
| 申込み | Tel: 0466-29-7171 FAX 0466-25-8907 |

