

藤沢市藤が岡二丁目地区再整備事業 第5回近隣説明会

2019年（平成31年）4月26日

18時30分～19時30分

2019年（平成31年）4月27日

14時00分～15時00分

場所：藤が岡市民の家 ホール

次 第

はじめに

1. 埋蔵文化財発掘調査進捗報告について
2. 解体Ⅱ期工事計画について
3. 事業全体のスケジュールについて
4. 施設設計の進捗状況について
5. 民間収益施設について
6. 質疑応答・意見交換

----- メ モ -----

藤沢市藤が岡二丁目地区再整備事業 埋蔵文化財発掘調査進捗

近隣説明会資料

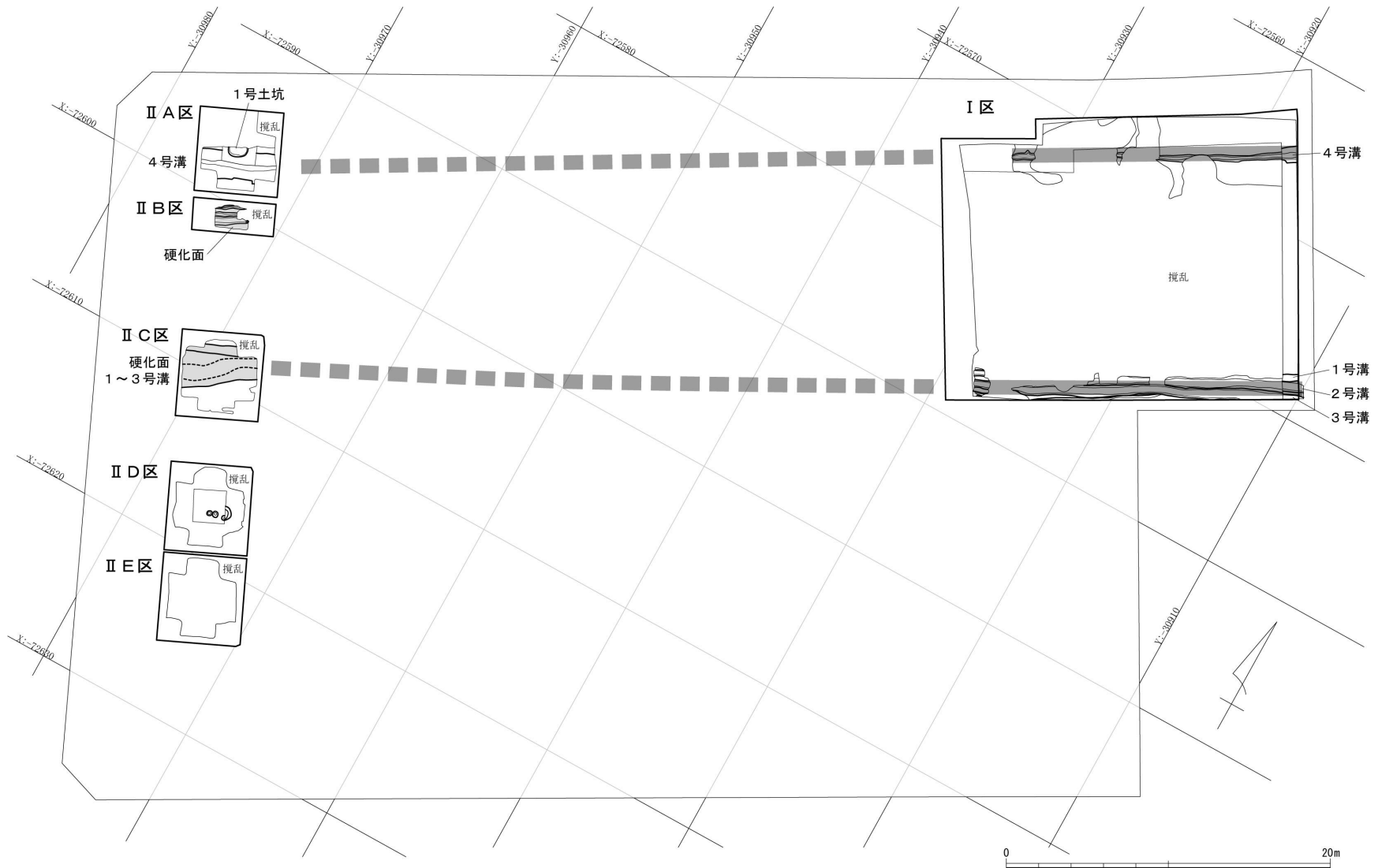
2019年4月

埋蔵文化財調査工程表

年月日 項目	2018年			2019年									備考	
	10月	11月	12月	1月	2月	3月	4月	5月	6月	7月	8月	9月		
準備工	←→ 調査事務所設置													
< I 区調査 >														
縄文時代調査		←→		←→										
第1面TP調査				←→		←→								
第1面本格調査				←→		←→								
第1面機械掘削						←→		←→						
第2面TP調査							←→		←→					
第2面本格調査							←→			←→				
残土搬出処分		←→		←→	←→									
残土場内仮置		←→												
埋戻し										←→		←→		
< II 区調査 >					←→		←→							
現地見学会						● 3月10日(日)								

- ←→ 当初予定
- ←→ 実施
- ←→ 今後予定

鎌倉～室町時代遺構分布図（I区からII区につながる溝状遺構）



発掘調査写真 (1)



内容	Ⅱ A区検出の溝状遺構 (鎌倉～室町時代)
----	-----------------------

発掘調査写真 (2)



内容

Ⅱ C区検出の溝状遺構 (鎌倉～室町時代)

発掘調査写真 (3)



内容

I 区旧石器時代調査 第1面テストピット掘削状況

発掘調査写真 (4)



内容

I 区旧石器時代調査 第1面完掘状況 (今から約20,000年前)

発掘調査写真 (5)



内容

I 区旧石器時代調査 1号石器ブロック調査状況 (今から20,000年前)

発掘した遺物 (1)



内容	Ⅱ A区溝状遺構出土の牛骨
----	---------------

発掘した遺物 (2)



内容	I 区出土石器 旧石器時代槍先形尖頭器 (今から20,000年前)
----	-----------------------------------

発掘した遺物 (3)



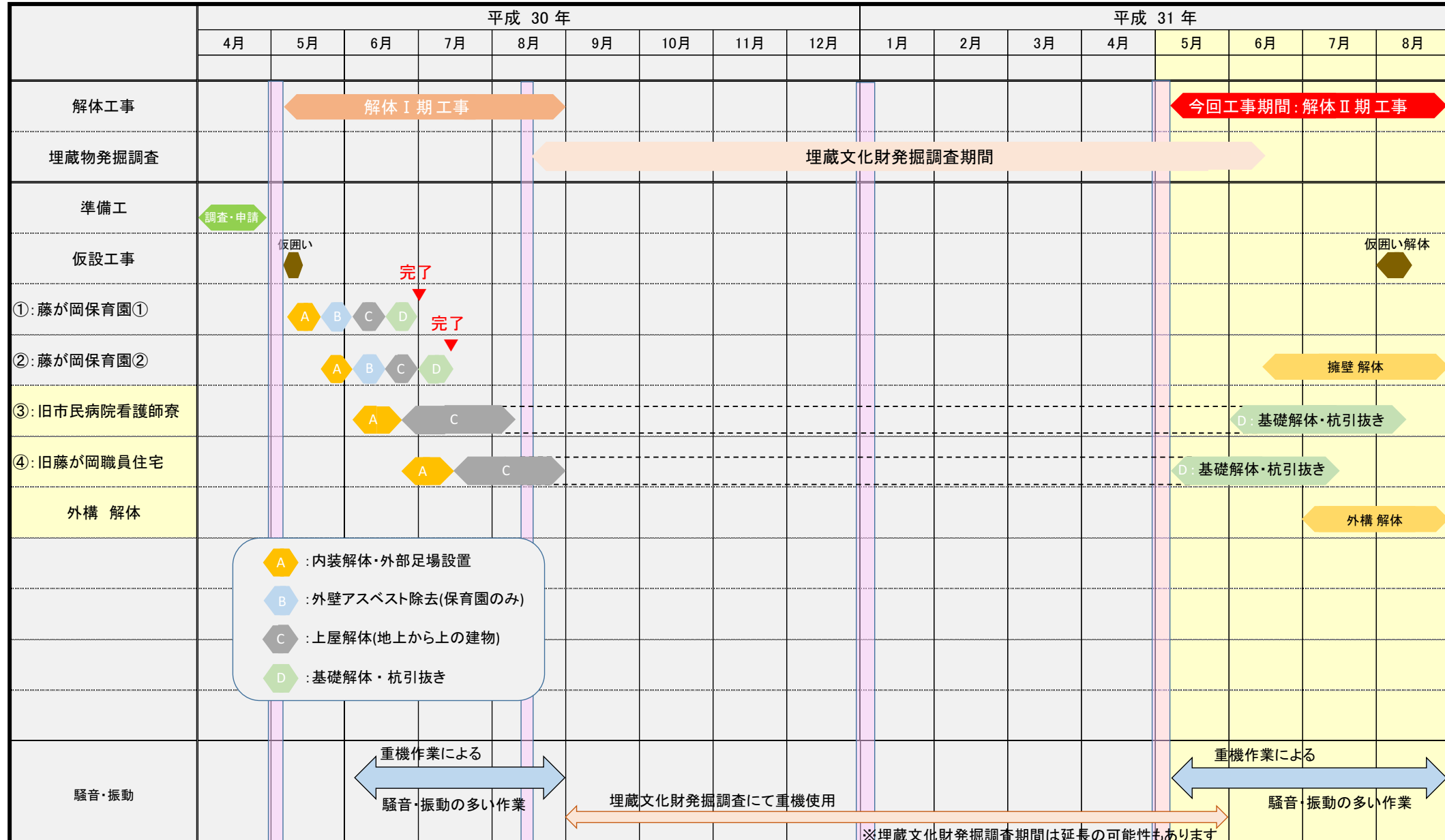
内容	I 区出土石器 旧石器時代ナイフ形石器 (今から20,000年前)
----	-----------------------------------

藤沢市 藤が岡二丁目地区 再整備事業 既存建物 解体Ⅱ期工事

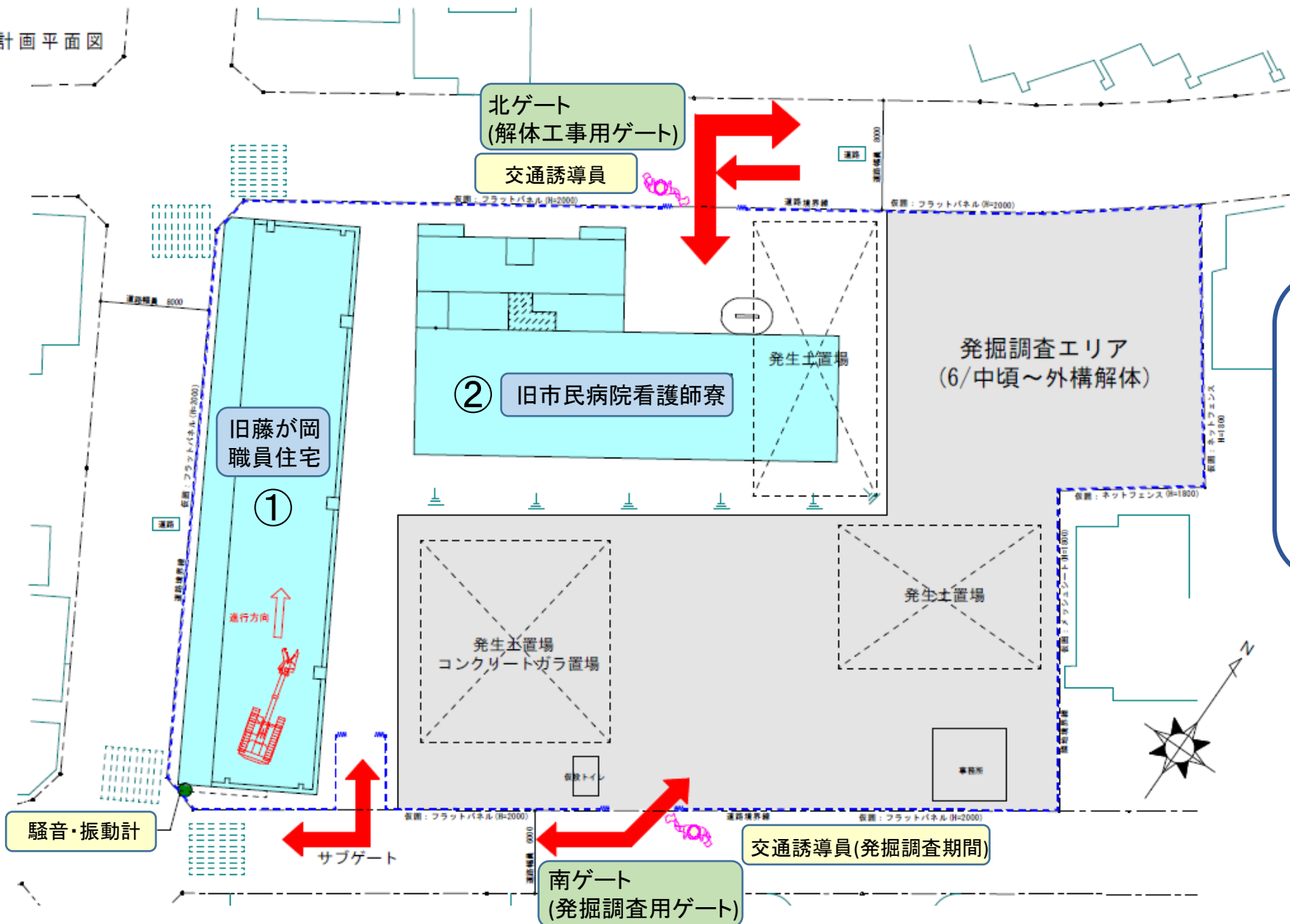
説明会資料

平成 31年 4月

解体工事工程表



総合仮設計画平面図



解体順序

- ・基礎解体 ①→②
- ・杭引抜き ①→②
- ・外構解体
- ・整地

① 仮囲い



敷地周囲を高さ2mの鋼製板で区画します。



コーナー部には視認性の良いクリアパネルを設置します。

② ゲート



車両・関係者出入口としてゲートを設置します。

③ 情報提供



仮囲いに工事予定を掲示し情報提供します。

④ 騒音振動対策



低騒音型重機を使用し騒音軽減に努めます。

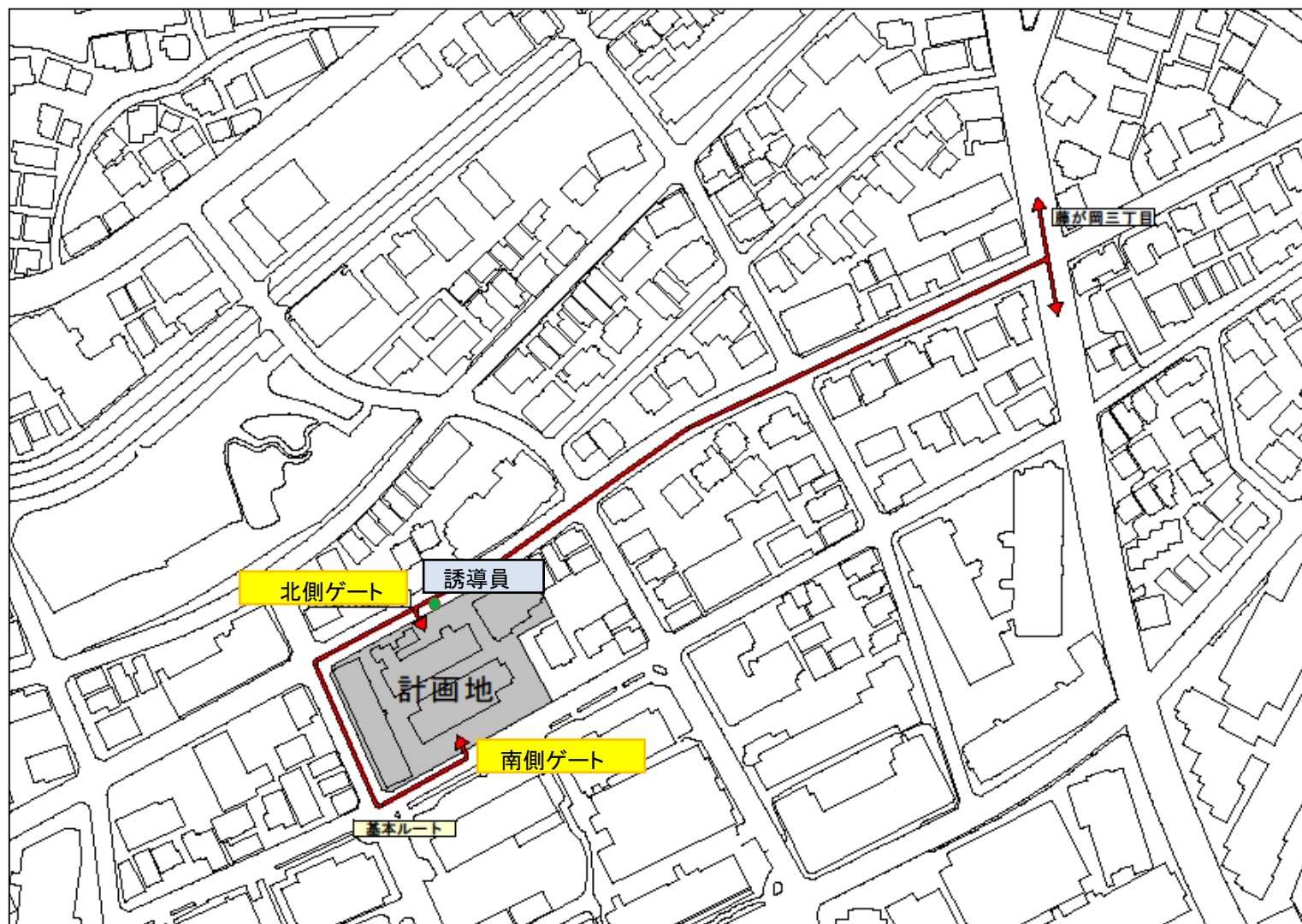


騒音振動計を設置し、表示します。

⑤ 誘導員



車両の出入・資材の搬出入時に誘導員を配置し歩行者・自転車・一般車両の通行を円滑にします。



- ・工事期間の大型資材運搬トラックは、北側道路より通行ルートとし制限します。
特に大型車両の通行時には誘導員を配置し、歩行者・自転車・一般車両優先のもと、交通災害を防ぎます。
- ・主なルートを示しており、車両の大きさ等により、異なるルートを使用する場合があります。

■ 工事稼働日及び作業時間

作業日 : 月～土 (祝祭日を含む)

作業時間 : 8:00～18:00

※作業員の入場 7:00～

トラックの搬出入 8:30～

後片付け 19:00まで

※大きな音が発生しない作業については残業を行う場合がございます

・工事区画の仮囲いには、週の作業予定・搬出入予定・大型連休等についてその都度を掲示します。

■ ご近隣の皆様への対応

・工事管理の為の事務所を作業所内又は近隣に整備し、対応窓口を明確にします。

■ 安全対策

・車両の出入りにつきましては、誘導員を配置し誘導を行います。一般車両の通行を妨げず、歩行者の通行も誘導し、交通災害の抑制を図ります。

・工事期間中は、区画の仮囲いや周辺道路を点検し、第三者災害の防止に努めます。また、天候悪化時等は、仮設物の補強や点検を適時行います。

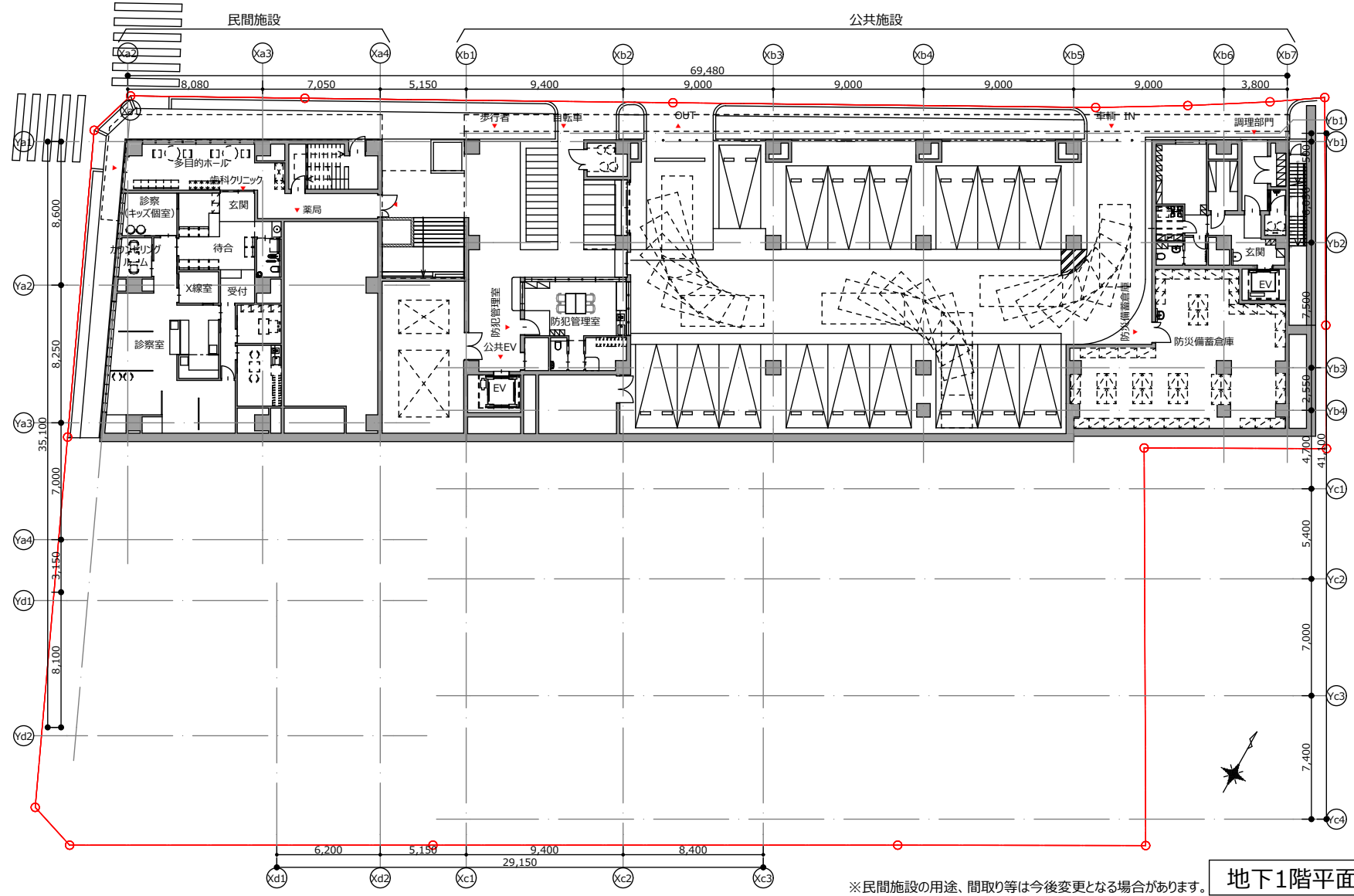
解体工事に関するお問い合わせは下記までお願い致します。

株式会社 門倉組 (カドクラグミ)

平日専用ダイヤル (8:00～17:00) 0466-36-4927 担当: 三縄(ミナワ)

休日夜間専用ダイヤル (17:00～8:00) 0120-18-7941

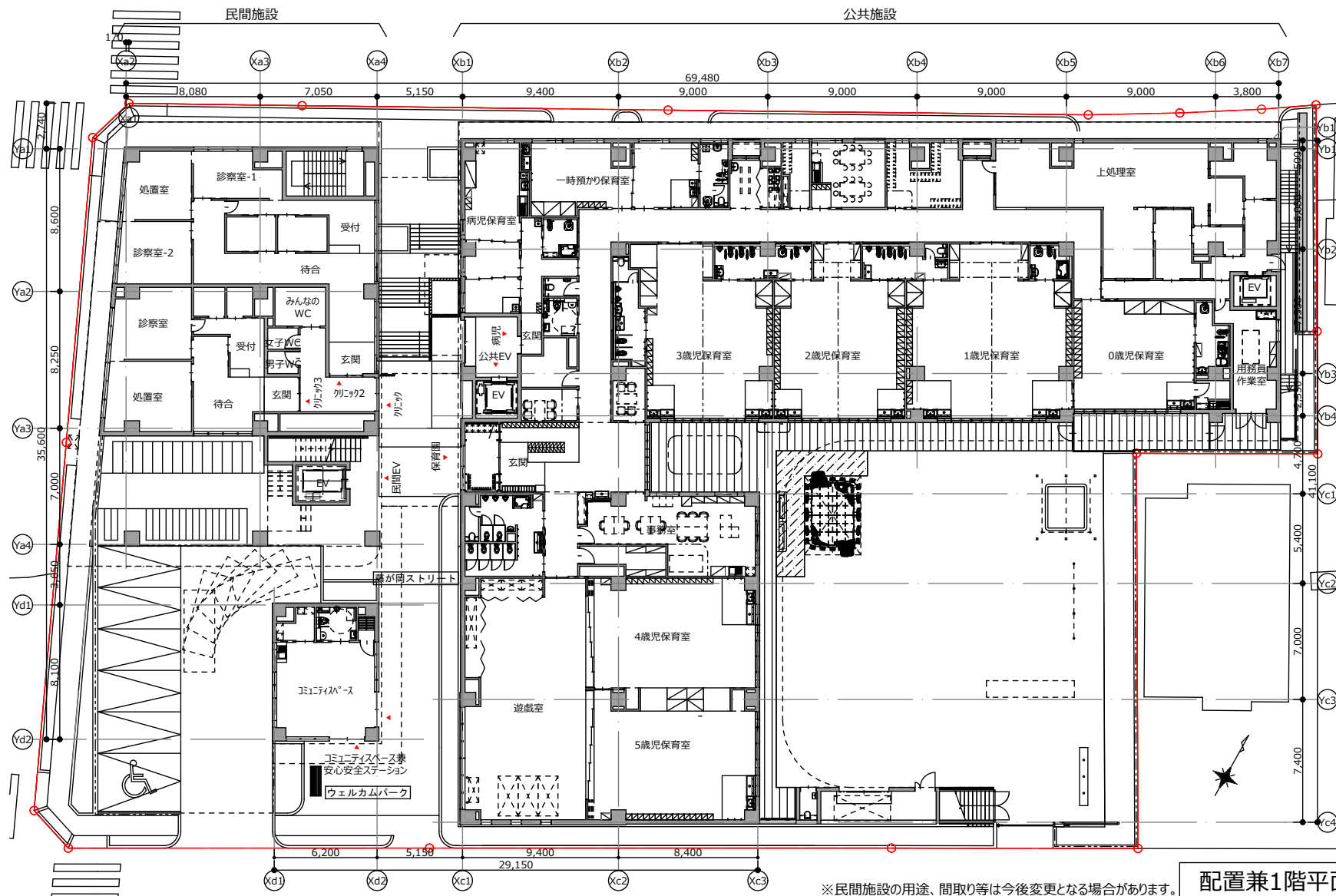
※休日・夜間はコールセンター対応につき『藤が岡解体工事の件』とお伝えください



※民間施設の用途、間取り等は今後変更となる場合があります。

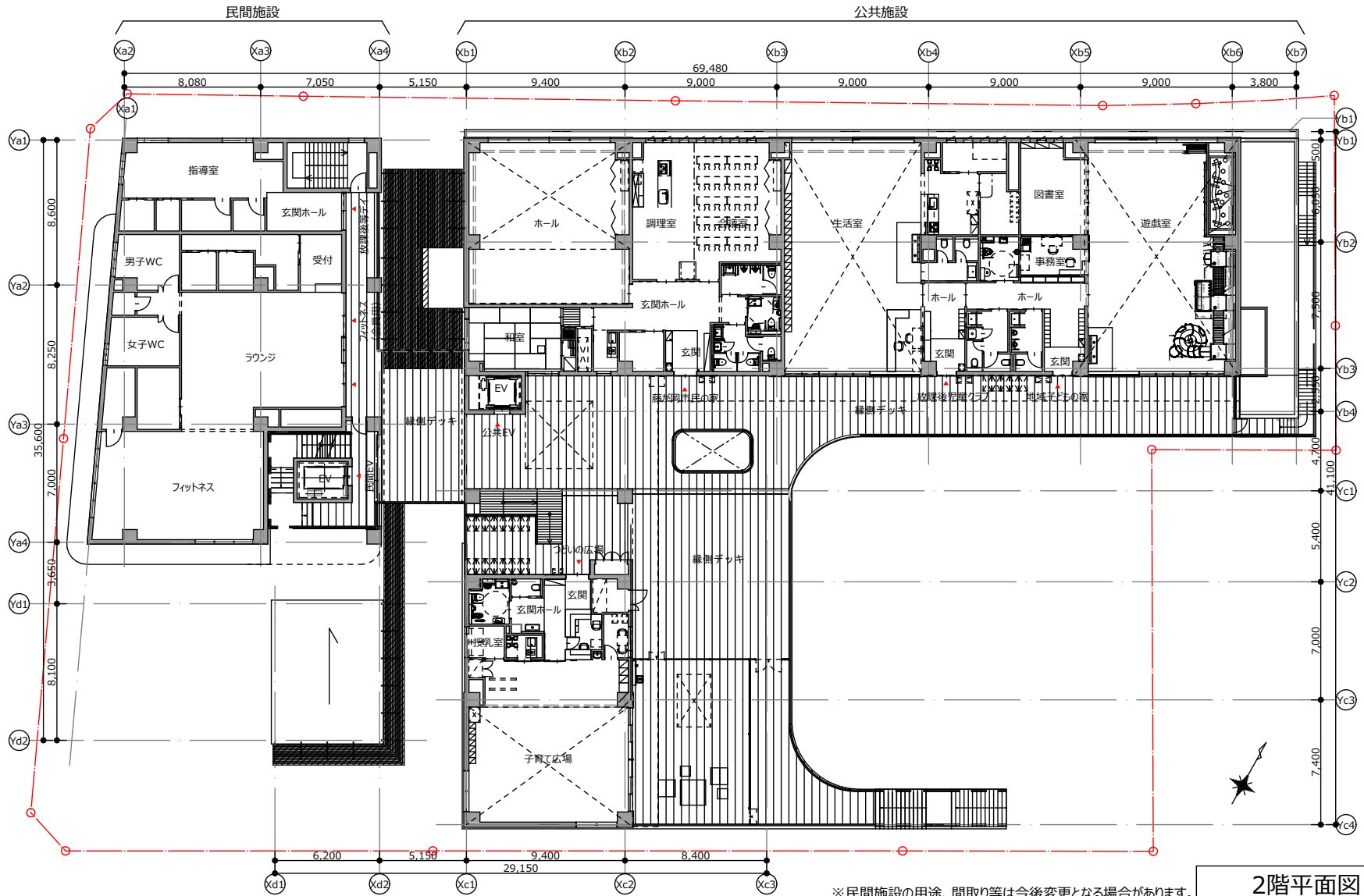
地下1階平面図

事業者名称 ふじがおか活々交流株式会社	工事名称 藤沢市藤が岡二丁目地区再整備事業	図面番号 1
	図面名称 地下1階平面図	縮尺 A4 1/350



配置兼1階平面図

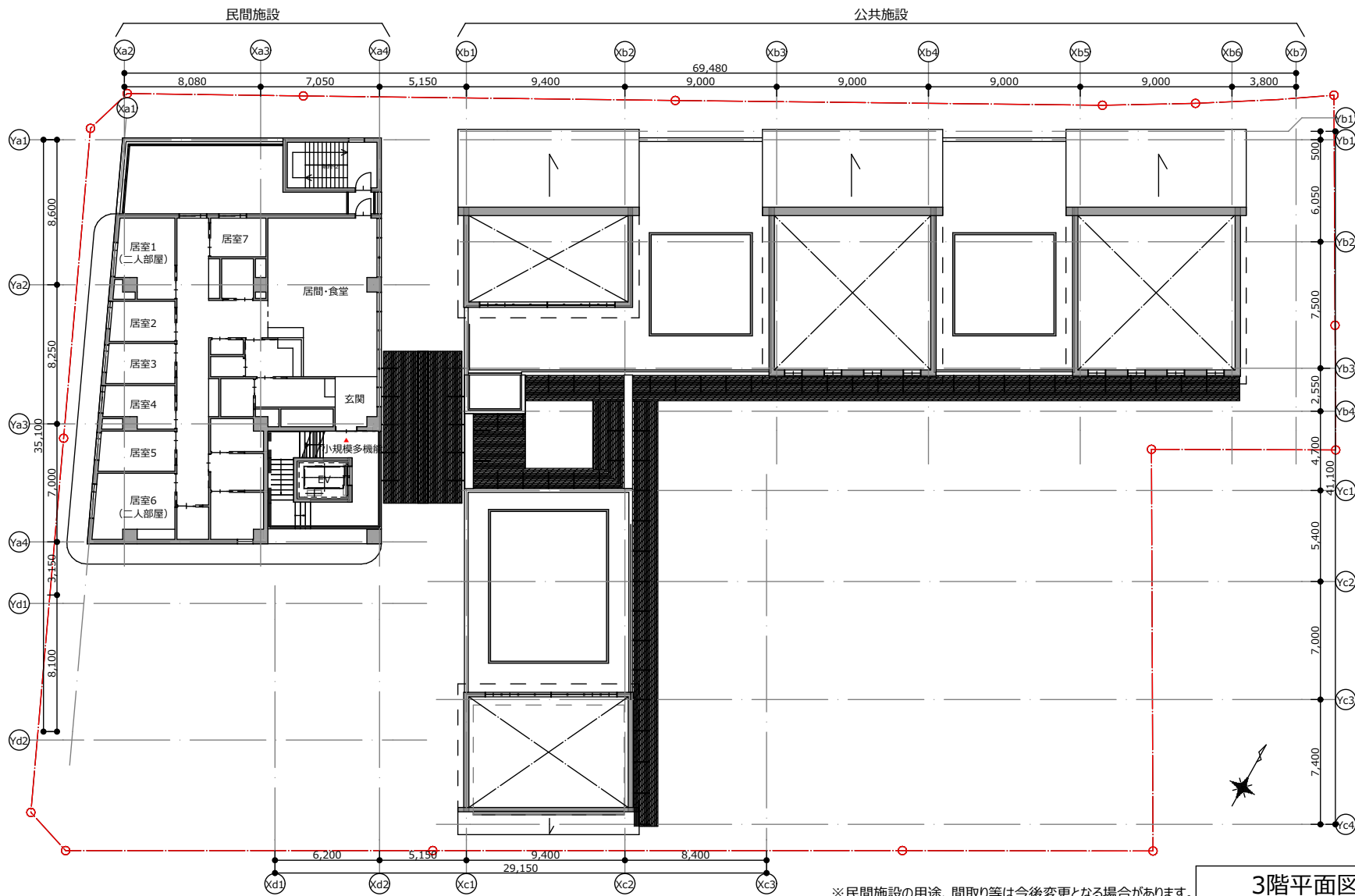
事業者名称 ふじがおか活々交流株式会社	工事名称 藤沢市藤が岡二丁目地区再整備事業	図面番号 2
	図面名称 配置図兼1階平面図	縮尺 A4 1/350



※民間施設の用途、間取り等は今後変更となる場合があります。

2階平面図

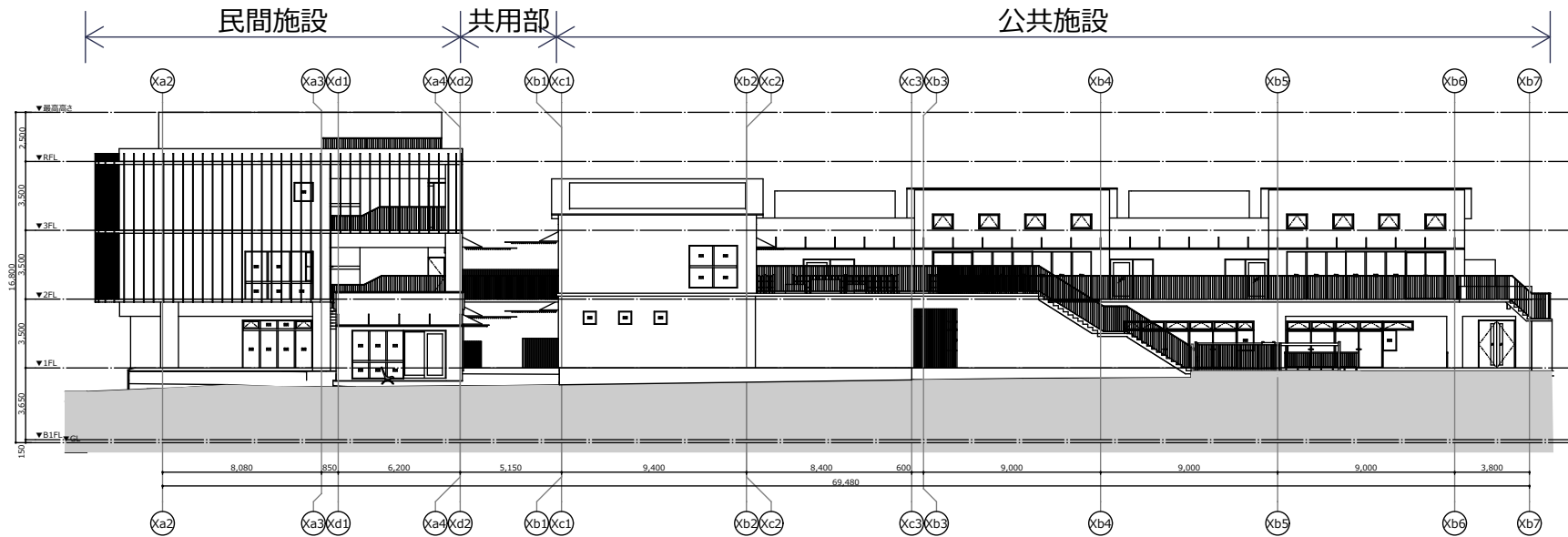
事業者名称 ふじがおか活々交流株式会社	工事名称 藤沢市藤が岡二丁目地区再整備事業	図面番号 3
	図面名称 2階平面図	縮尺 A4 1/350



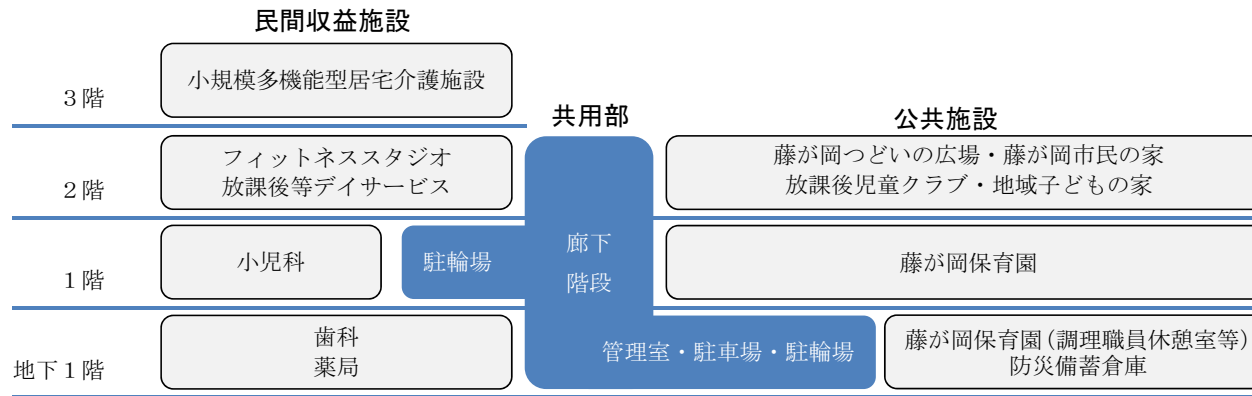
※民間施設の用途、間取り等は今後変更となる場合があります。

3階平面図

事業者名称 ふじがおか活々交流株式会社	工事名称 藤沢市藤が岡二丁目地区再整備事業	図面番号 4
	図面名称 3階平面図	縮尺 A4 1/350



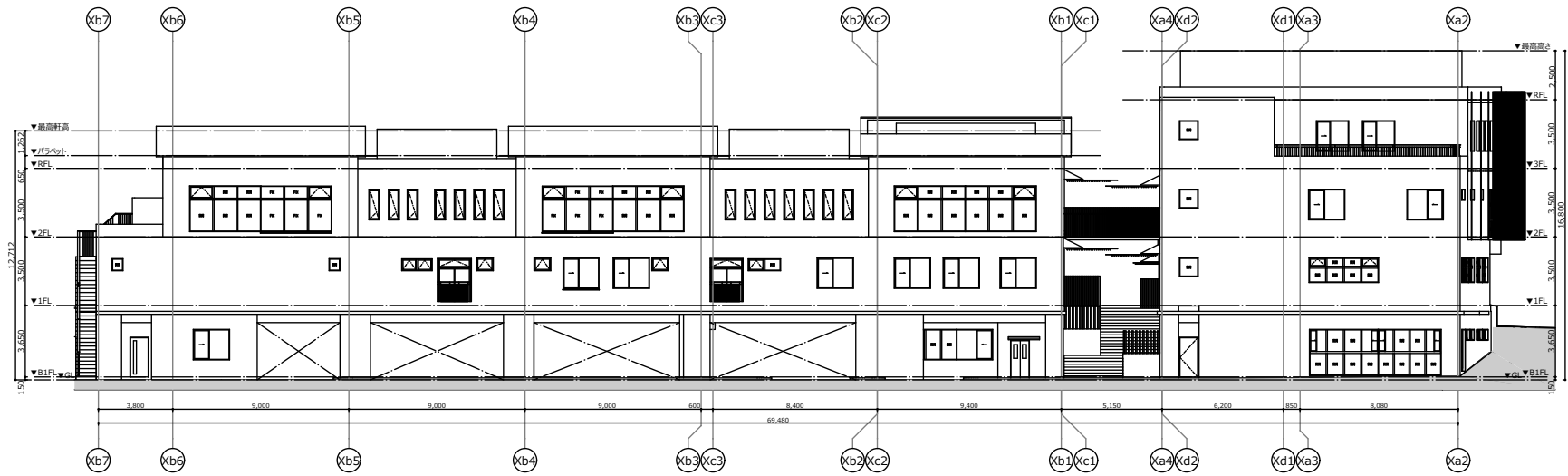
南側立面図



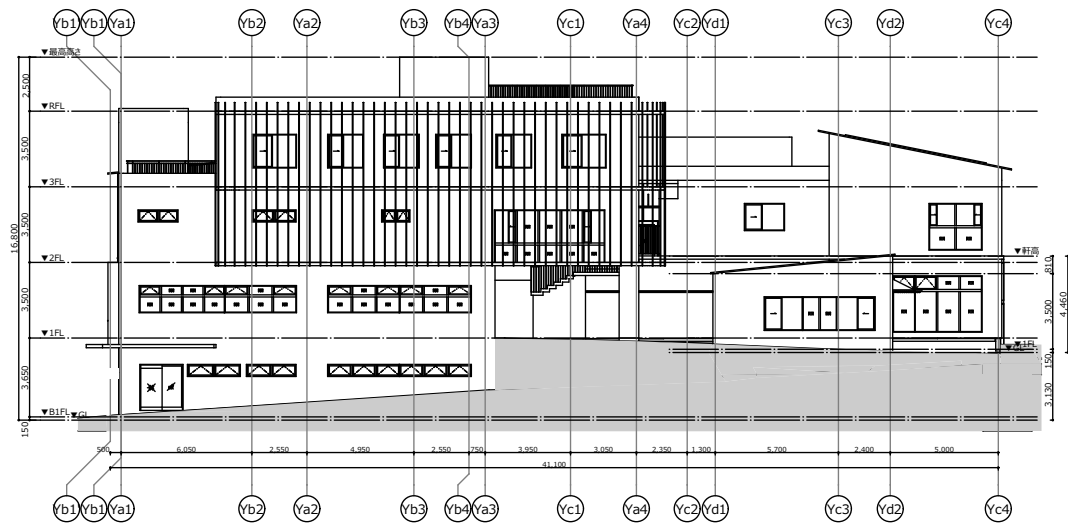
※別棟で安全安心ステーション兼コミュニティスペース

フロア構成

事業者名称 ふじがおか活々交流株式会社	工事名称 藤沢市藤が岡二丁目地区再整備事業	図面番号 5
	図面名称 南立面図、フロア構成図	縮尺 A4 1/350

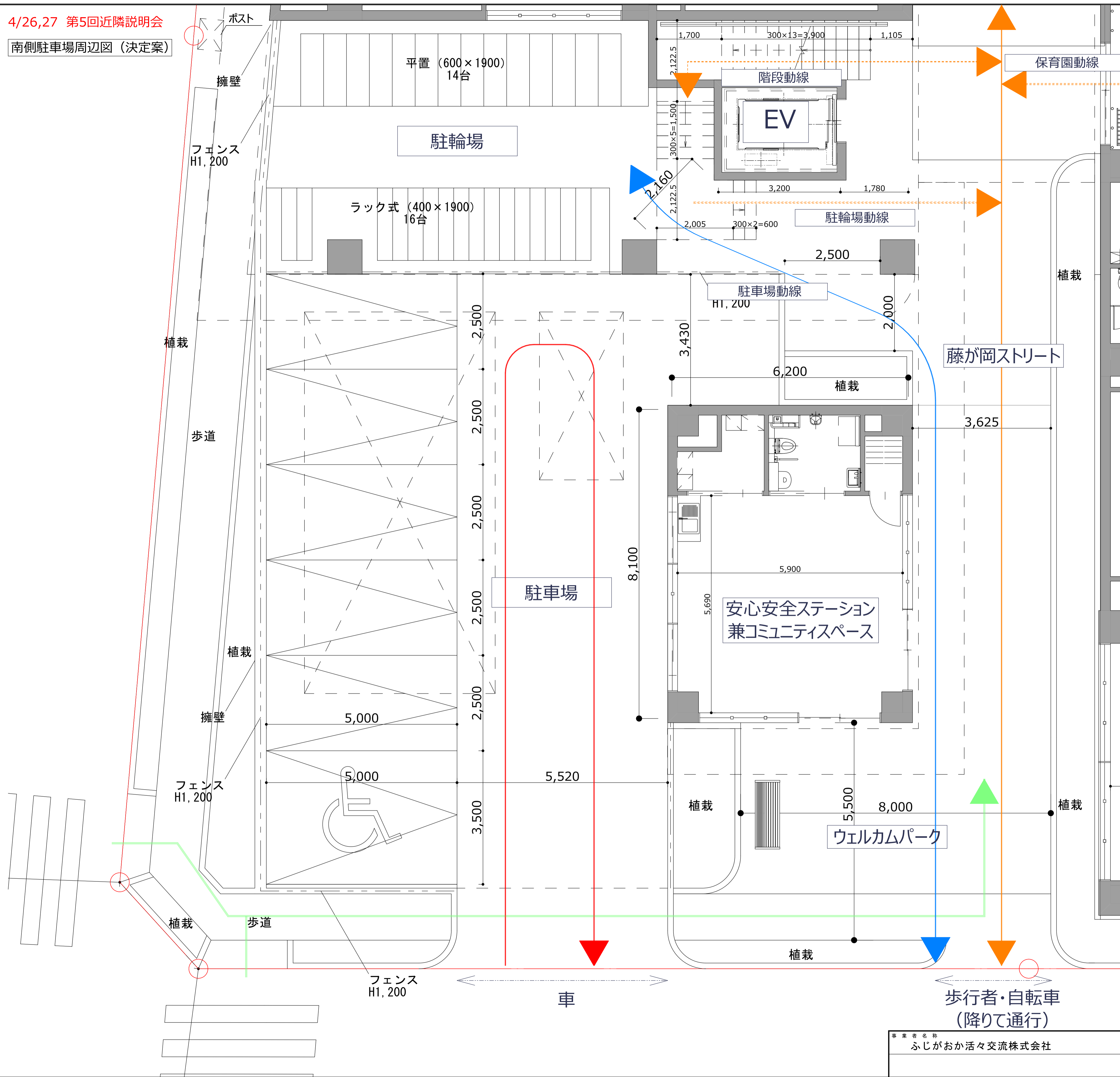


北側立面図



西側立面図

事業者名称 ふじがおか活々交流株式会社	工事名称 藤沢市藤が岡二丁目地区再整備事業	図面番号 6
図面名称 北立面図、西立面図		縮尺 A4



特徴

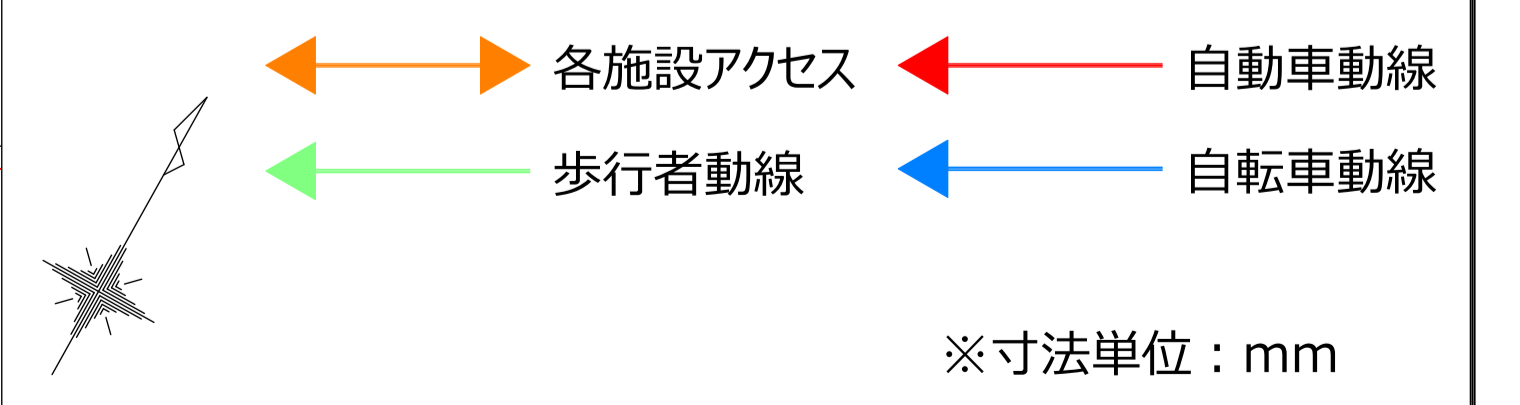
- 1 西側道路の交通量を考慮し交通量の少ない南側道路からの乗り入れ
- 2 駐輪場は保育園の送迎利用が多く、駐車場で車の接触事故防止を優先し、藤が岡ストリートを歩行者兼自転車利用する計画とした。
- 3 本施設の利用者はリピーターが多いと予想されるため、藤が岡ストリートを通行する自転車には降りて押しってもらう事が、運営面でも対応可能と判断した。
- 4 駐輪場利用者の動線を幅広く通る為、階段の登り口を奥に配置。奥まわって階段の位置が分からないことも考慮し、段を手前に出す計画とする。



南西側交差点付近



駐輪場入口



※寸法単位：mm

工事名称 藤が岡二丁目地区再整備事業	縮尺 A1 1/50 A3 1/100	図面番号 7
事業者名称 ふじがおか活々交流株式会社	図面名称 1階駐輪場周辺拡大図	

外観イメージ



鳥瞰-南面



アイレベル-北西面

：くもりガラス範囲を示す

事業者名称 ふじがおか活々交流株式会社	工事名称 藤沢市藤が岡二丁目地区再整備事業	図面番号 8
	図面名称 外観デザイン	縮尺 A1 - A3 -