

参 考 資 料

1	所有施設, 施設位置図	127
2	賃借施設一覧	158
3	リース施設一覧	159
4	これまでに複合化により整備した主な施設	160
5	「藤沢市公共施設再整備基本方針」における 再整備優先度採点表	162
6	「藤沢市公共施設再整備基本方針」における 主な棟の優先度採点結果一覧表	164

1 所有施設, 施設位置図

「所有施設一覧の見方」

施設種類	施設名称	分類 1	分類 2	住所	機能面積 (㎡)	建築年月日	13 地区	短期 プラ	複合 施設	備考
産業・観光施設	藤沢公民館・労働会館等複合施設	任意	市域	本町一丁目	7,932.14	2019/02/28	藤沢	◎1・2	○	

- * 施設一覧については、各施設分類の機能が入っている施設を一覧にしています。なお、施設内に複数機能がある場合は、重複して一覧に記載されるため「再整備基本方針」の一覧と施設数等が異なります。(データについては、2020年(令和2年)3月31日時点のものです。)
- * 施設種類：施設が各地区に配置され、複数の建物が存在しているなど、他の施設再整備に与える影響が大きいものを施設種類として分類
- * 分類1：義務(市庁舎, 学校等, 法律等で設置を義務づけられている施設や社会インフラ施設として最低限必要な施設), 任意(義務施設を補完している施設)
- * 分類2：市域(藤沢市全体をサービス提供範囲とする施設), 地区(各地区をサービス提供範囲とする施設)
- * 機能面積：施設内の該当施設分類の機能の床面積を記載。複数棟ある場合は、その機能の合計面積を記載
- * 建築年月日：複数棟ある場合は、主な棟の建築年月日を記載
- * 第1期短期プラン：◎1実施事業, ○1検討事業
第2期短期プラン：◎2実施事業, ○2検討事業
第3期短期プラン：◎3実施事業, ○3検討事業
- * 複合施設：施設内に複数の施設分類の機能があるもの
- * 備考：津波＝津波浸水想定区域内にある施設の津波による浸水の深さ(単位:m) 想定浸水深の最大値を記載(2015年3月作成津波浸水想定図)
洪水＝洪水浸水想定区域内にある施設の洪水による浸水の深さ(単位:m) 想定浸水深の最大値を記載
(例:「津波2.0」と記載されている場合には、津波の想定浸水深1.0m以上2.0m未満を示します。)

【津波浸水深○○(単位:m)】

0.3 : 0.01m以上0.3m未満
 1.0 : 0.3m以上 1.0m未満
 2.0 : 1.0m以上 2.0m未満
 3.0 : 2.0m以上 3.0m未満
 4.0 : 3.0m以上 4.0m未満
 5.0 : 4.0m以上 5.0m未満
 10.0 : 5.0m以上10.0m未満
 20.0 : 10.0m以上20.0m未満

【洪水浸水深○○(単位:m)】

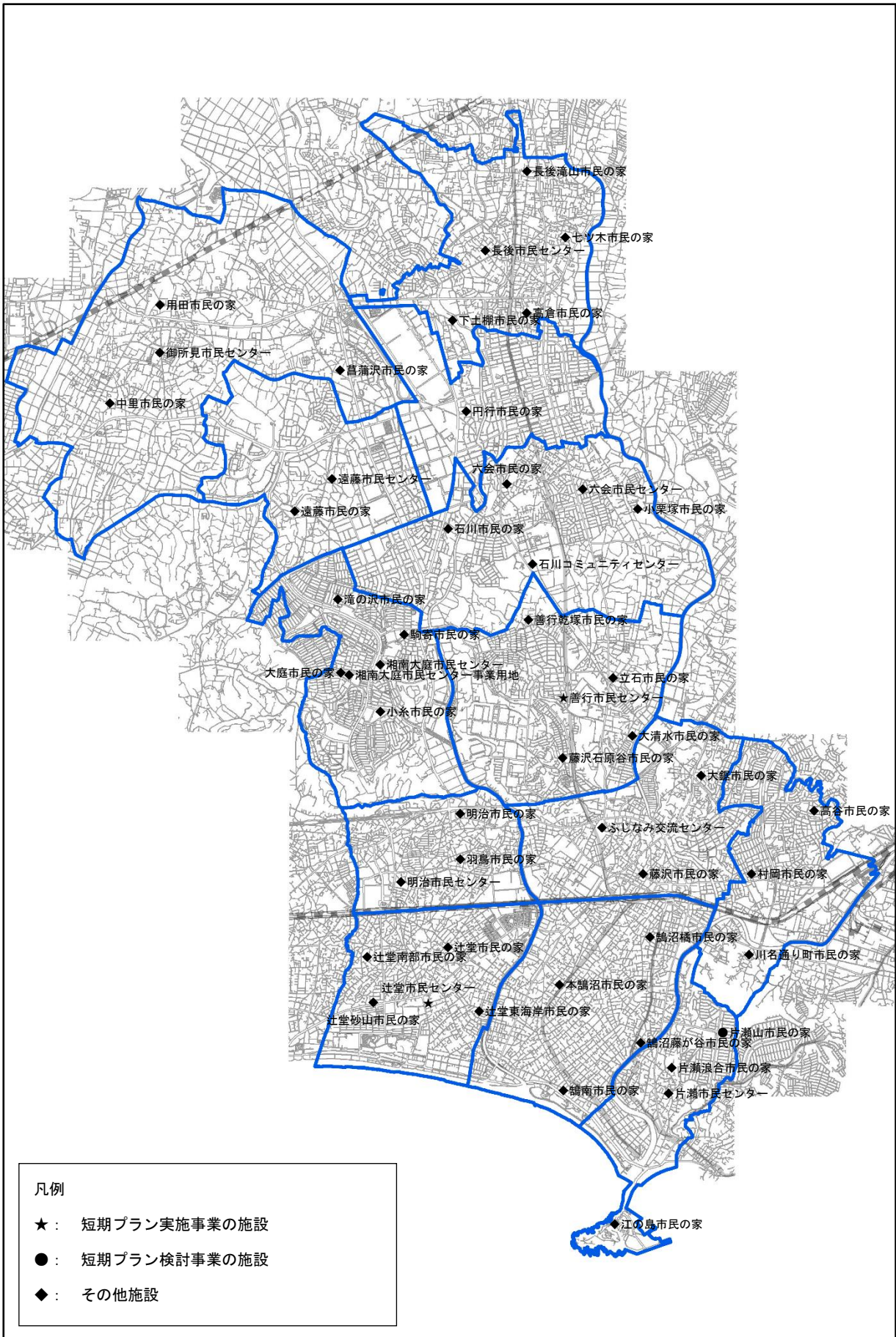
0.5 : 0.01m以上0.5m未満
 1.0 : 0.5m以上1.0m未満
 2.0 : 1.0m以上2.0m未満
 5.0 : 2.0m以上5.0m未満

(1) コミュニティ施設 [一般会計施設]

【所有施設一覧】

施設種類	施設名称	分類1	分類2	住所	機能面積 (㎡)	建築年月日	13地区	短期 プラン	複合 施設	備考
市民 センター	六会市民センター	任意	地区	亀井野	3,314.87	2016/03/16	六会	◎1	○	
	片瀬市民センター	任意	地区	片瀬	1,252.08	1987/11/30	片瀬		○	津波2.0
	明治市民センター	任意	地区	辻堂新町	3,363.78	2006/10/25	明治		○	
	遠藤市民センター	任意	地区	遠藤	2,114.89	2005/02/23	遠藤		○	
	長後市民センター	任意	地区	長後	3,019.71	1995/03/10	長後		○	
	辻堂市民センター	任意	地区	辻堂東海岸	1,475.11	1978/01/16	辻堂	○1◎2・3	○	
	善行市民センター	任意	地区	善行	4,222.64	2019/12/12	善行	○1◎2・3	○	
	湘南大庭市民センター	任意	地区	大庭	2,533.79	1985/11/06	湘南大庭		○	
御所見市民センター	任意	地区	打戻	2,499.89	2009/03/09	御所見		○		
地域 市民の家	高倉市民の家	任意	地区	高倉	209.47	1976/03/31	長後			
	本鵜沼市民の家	任意	地区	本鵜沼	169.55	2008/01/21	鵜沼			
	片瀬山市民の家	任意	地区	片瀬山	197.58	1976/03/31	片瀬	○2・3		
	辻堂南部市民の家	任意	地区	辻堂	258.96	1976/03/31	辻堂			
	下土棚市民の家	任意	地区	下土棚	172.24	1977/03/31	長後			
	片瀬浪合市民の家	任意	地区	片瀬	151.54	1977/12/20	片瀬			
	羽島市民の家	任意	地区	羽島	194.60	1978/03/10	明治			
	江の島市民の家	任意	地区	江の島	161.47	1983/03/29	片瀬			
	鵜沼市民の家	任意	地区	鵜沼海岸	130.23	1979/04/13	鵜沼			津波2.0
	村岡市民の家	任意	地区	弥勒寺	195.43	1979/06/19	村岡			
	藤沢石原谷市民の家	任意	地区	本藤沢	192.52	1979/06/20	善行			
	菖蒲沢市民の家	任意	地区	菖蒲沢	167.27	1980/02/18	御所見			
	六会市民の家	任意	地区	亀井野	197.09	1980/03/31	六会			
	大清水市民の家	任意	地区	藤沢	168.52	1980/03/31	藤沢			洪水2.0
	辻堂市民の家	任意	地区	辻堂元町	202.88	1981/03/28	辻堂			
	藤沢市民の家	任意	地区	藤沢	136.63	1981/03/31	藤沢			
	長後滝山市民の家	任意	地区	長後	198.74	1982/01/28	長後			
	川名通り町市民の家	任意	地区	川名	173.89	1982/03/31	村岡			
	立石市民の家	任意	地区	立石	166.44	1983/07/19	善行			
	中里市民の家	任意	地区	瀬郷	168.40	1984/03/31	御所見			
	遠藤市民の家	任意	地区	遠藤	168.93	1985/03/29	遠藤			
	小栗塚市民の家	任意	地区	西俣野	169.33	1985/05/01	六会			
	七ツ木市民の家	任意	地区	高倉	192.73	1986/03/03	長後			
	善行乾塚市民の家	任意	地区	善行	199.98	1986/04/02	善行			
	用田市民の家	任意	地区	用田	167.27	1987/03/30	御所見			
	明治市民の家	任意	地区	城南	167.69	1987/08/31	明治			
	大鋸市民の家	任意	地区	大鋸	165.62	1988/03/29	藤沢			
	円行市民の家	任意	地区	円行	179.70	1989/03/27	湘南台			
	石川市民の家	任意	地区	石川	170.58	1989/03/31	六会			
	駒寄市民の家	任意	地区	大庭	231.45	1992/03/31	湘南大庭			
	小糸市民の家	任意	地区	大庭	236.83	1994/03/23	湘南大庭			
	鵜沼藤が谷市民の家	任意	地区	鵜沼藤が谷	228.76	1993/03/30	鵜沼			
	大庭市民の家	任意	地区	大庭	247.60	1996/03/26	湘南大庭			
滝の沢市民の家	任意	地区	遠藤	232.70	1997/03/11	湘南大庭				
辻堂東海岸市民の家	任意	地区	辻堂東海岸	234.22	1998/03/31	辻堂			津波2.0 洪水0.5	
高谷市民の家	任意	地区	村岡東	236.85	2001/03/15	村岡				
辻堂砂山市民の家	任意	地区	辻堂西海岸	371.83	2002/07/26	辻堂		○		
鵜沼橋市民の家	任意	地区	鵜沼橋	169.82	1933/10/01	鵜沼				
石川コミュニティセンター	任意	地区	石川	359.40	2004/03/24	六会				
その他コミュニ ティ施設	湘南大庭市民センター事業用地	任意	地区	大庭	10.84	2012/07/25	湘南大庭			
	ふじなみ交流センター	任意	地区	本町	176.02	2019/01/29	藤沢			

「コミュニティ施設位置図」



* 13地区割りの線については、統計上の13地区割りを使用しています。(以下同じ)

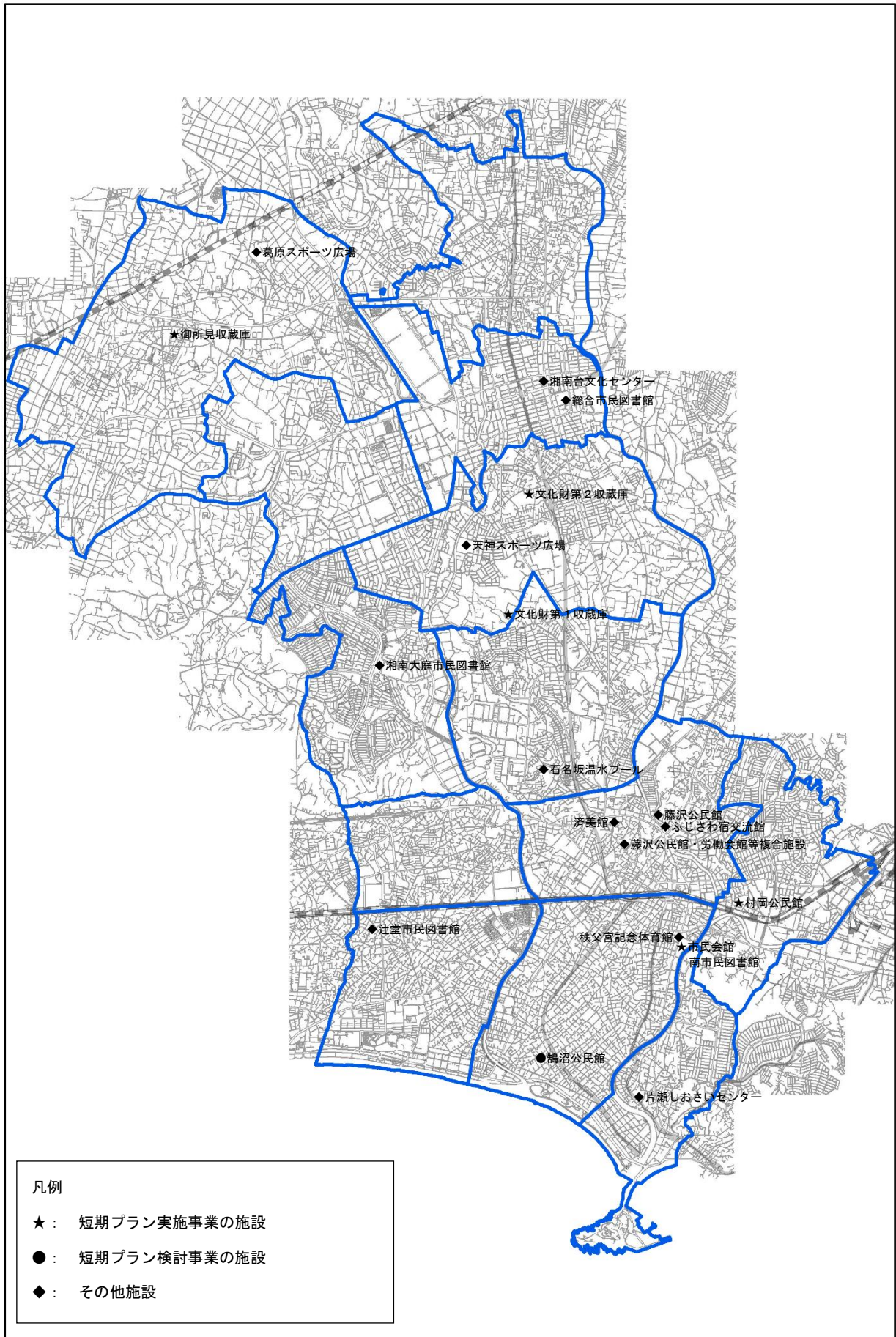
(2) 生涯学習施設〔一般会計施設〕

【所有施設一覧】

施設種類	施設名称	分類1	分類2	住所	機能面積 (㎡)	建築年月日	13地区	短期 プラン	複合 施設	備考
公民館	村岡公民館	任意	地区	弥勒寺	2,228.15	1966/08/01	村岡	◎3○1・2	○	洪水2.0
	鶴沼公民館	任意	地区	鶴沼海岸	2,803.90	1981/03/16	鶴沼	○2・3	○	津波4.0
	済美館	任意	地区	本町	1,162.94	1990/10/20	藤沢			洪水0.5
	片瀬おさいセンター	任意	地区	片瀬	1,503.75	1997/03/13	片瀬			津波2.0 洪水1.0
	藤沢公民館	任意	地区	藤沢	1,716.67	1964/11/01	藤沢			
	藤沢公民館・労働会館等複合施設	任意	地区	本町	7,932.14	2019/02/28	藤沢	◎1・2	○	
市民 図書館	南市民図書館	任意	市域	鶴沼東	1,314.70	1963/08/31	鶴沼	◎3○1・2		
	総合市民図書館	任意	市域	湘南台	4,725.93	1986/06/07	湘南台			
	辻堂市民図書館	任意	市域	辻堂	1,651.84	1993/02/24	辻堂			
	湘南大庭市民図書館	任意	市域	大庭	2,097.14	1999/11/29	湘南大庭			
スポーツ 施設	秩父宮記念体育館	任意	市域	鶴沼東	10,967.87	1997/03/10	鶴沼			洪水5.0
	石名坂温水プール	任意	市域	本藤沢	2,921.21	1986/10/01	善行			
	葛原スポーツ広場	任意	市域	葛原	11.51	2008/03/28	御所見	◎1		
	天神スポーツ広場	任意	市域	天神町	100.11	2017/07/25	六会			
その他生涯 学習施設	湘南台文化センター	任意	地区	湘南台	14,315.34	1989/06/13	湘南台		○	
	文化財第2収蔵庫	任意	市域	亀井野	903.40	1967/03/31	六会	◎3○1・2		
	文化財第1収蔵庫	任意	市域	石川	918.09	1974/09/24	六会	◎3○1・2		
	御所見収蔵庫	任意	市域	打戻	1,752.25	1972/10/19	御所見	◎3○1・2		
	ふじさわ宿交流館	任意	市域	西富	381.03	2016/04/20	藤沢	◎1		
	市民会館	任意	市域	鶴沼東	10,763.23	1968/08/14	鶴沼	◎3○1・2		洪水5.0

* 秋葉台公園，八部公園，辻堂南部公園については，都市公園法の公園施設であるため，公園施設に区分して記載しています。

「生涯学習施設位置図」

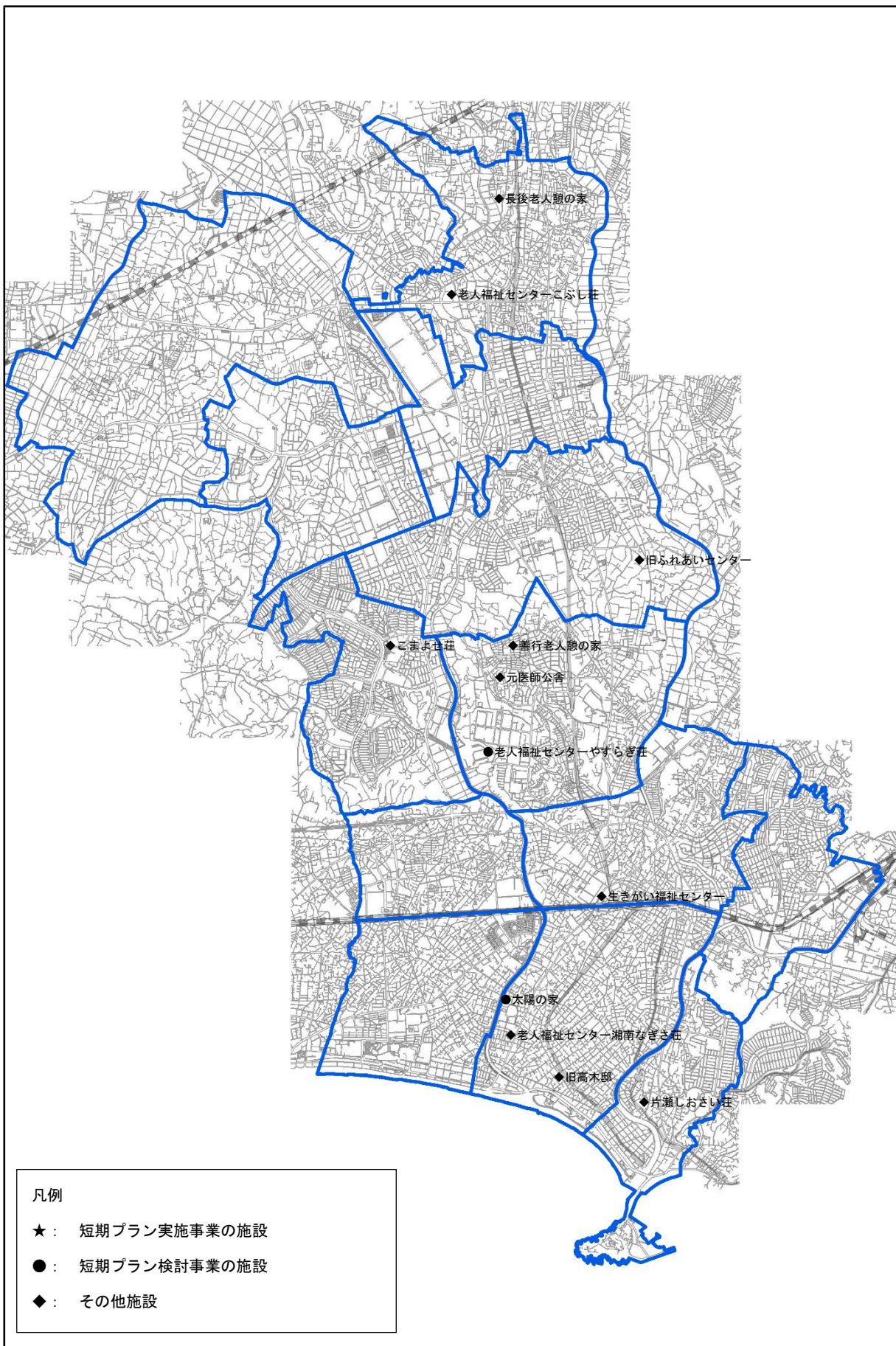


(3) 福祉施設 [一般会計施設]

【所有施設一覧】

施設種類	施設名称	分類1	分類2	住所	機能面積 (㎡)	建築年月日	13地区	短期 プラン	複合 施設	備考
高齢者 支援施設	老人福祉センターやすらぎ荘	任意	市域	稲荷	1,808.90	1969/05/01	善行	○1・2・3		
	生きがい福祉センター	任意	市域	鶴沼神明	994.90	2015/06/29	藤沢	◎1		
	老人福祉センター湘南なぎさ荘	任意	市域	鶴沼海岸	3,149.12	1991/04/02	鶴沼			津波4.0 洪水1.0
	善行老人憩の家	任意	市域	善行団地	148.07	1975/04/21	善行			
	長後老人憩の家	任意	市域	長後	131.23	1975/04/23	長後			
	老人福祉センターこぶし荘	任意	市域	下土棚	4,937.82	1998/12/28	長後			
	片瀬しおさい荘	任意	地区	片瀬	530.56	1997/03/13	片瀬		○	
	こまよせ荘	任意	地区	大庭	367.00	1994/03/22	湘南大庭		○	
旧高木邸	任意	地区	鶴沼海岸	143.53	1939/08/18	鶴沼			津波3.0 洪水0.5	
障がい者 支援施設	元医師公舎	任意	地区	善行坂	90.72	1992/03/12	善行			
	旧ふれあいセンター	任意	市域	亀井野	1,300.83	1984/01/18	六会			
	太陽の家	任意	市域	鶴沼海岸	4,713.10	1975/04/23	鶴沼	○1・2・3		津波4.0 洪水1.0

「福祉施設位置図」

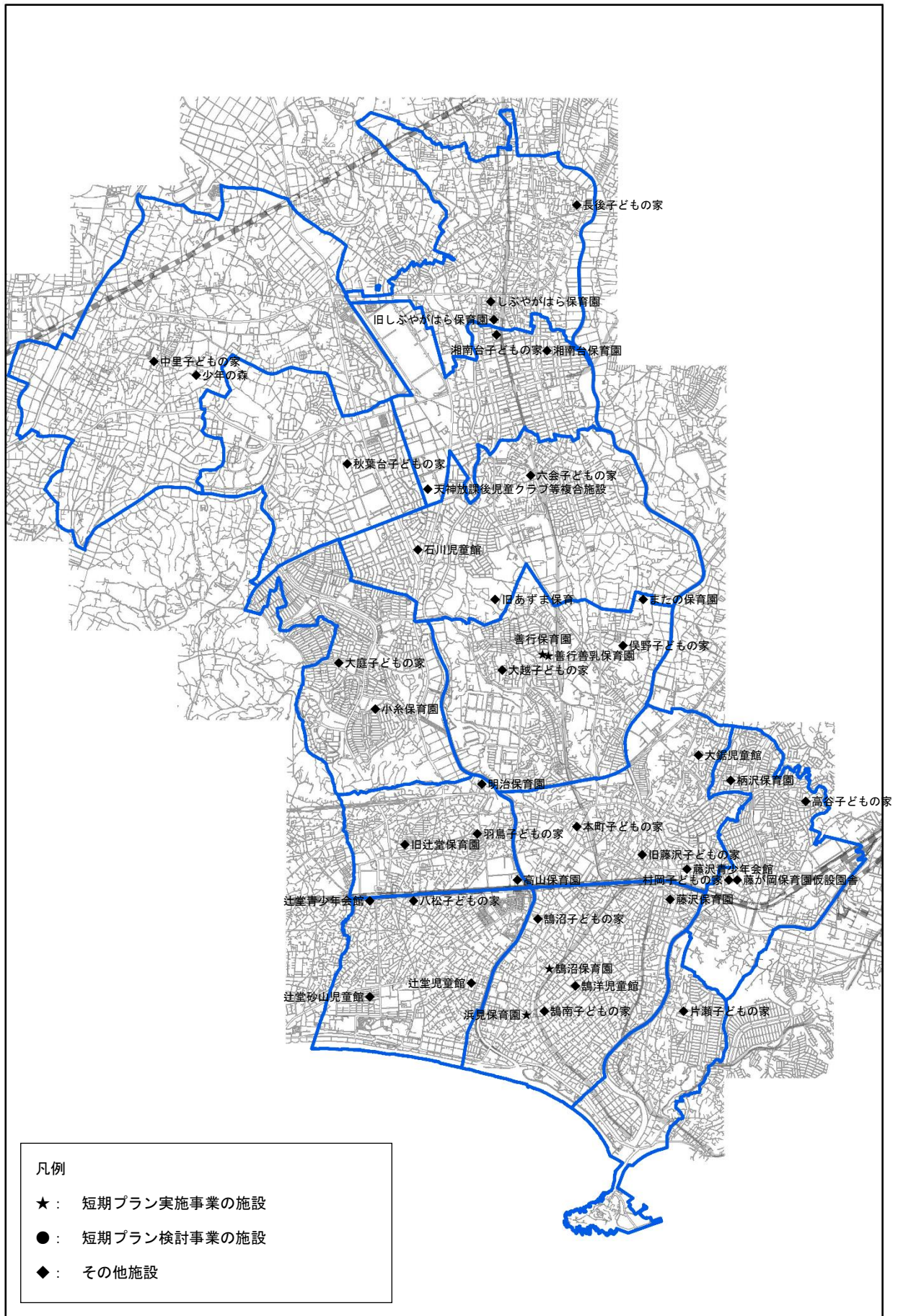


(4) 子ども青少年施設 [一般会計施設]

【所有施設一覧】

施設種類	施設名称	分類1	分類2	住所	機能面積 (㎡)	建築年月日	13地区	短期 プラン	複合 施設	備考
保育所	藤沢保育園	任意	地区	鶴沼石上	1,316.33	1987/01/26	鶴沼			洪水5.0
	鶴沼保育園	任意	地区	本鶴沼	635.15	1964/05/19	鶴沼	◎3○2	○	
	善行保育園	任意	地区	善行	625.44	1966/04/18	善行	◎3○1・2	○	
	明治保育園	任意	地区	城南	389.45	1968/04/08	明治			
	浜見保育園	任意	地区	鶴沼海岸	629.19	1972/03/31	鶴沼	◎3	○	津波4.0 洪水1.0
	湘南台保育園	任意	地区	湘南台	739.55	1973/03/28	湘南台			
	善行乳児保育園	任意	地区	善行	391.95	1974/03/30	善行	◎3○1・2	○	
	柄沢保育園	任意	地区	柄沢	1.08	1984/03/08	村岡			
	高山保育園	任意	地区	辻堂新町	738.68	1979/03/31	明治			
	またの保育園	任意	地区	西俣野	802.30	1980/03/31	六会			
	小糸保育園	任意	地区	大庭	856.17	1982/03/31	湘南大庭			
	藤が岡保育園仮設園舎	任意	地区	弥勒寺	885.25	1974/03/29	村岡			洪水0.5
	しぶやがはら保育園	任意	地区	湘南台	1,345.03	2016/02/29	湘南台			
	旧しぶやがはら保育園	任意	地区	湘南台	717.75	1978/03/31	湘南台			
旧あずま保育園	任意	地区	石川	742.40	1989/03/31	善行				
旧辻堂保育園	任意	地区	羽鳥	948.21	1969/05/27	明治				
地域 子どもの家・ 児童館	湘南台子どもの家	任意	地区	湘南台	161.70	1984/03/31	湘南台			
	片瀬子どもの家	任意	地区	片瀬	180.90	1985/02/28	片瀬			
	羽鳥子どもの家	任意	地区	羽鳥	156.02	1986/03/31	明治			
	中里子どもの家	任意	地区	打戻	362.72	2010/11/01	御所見		○	
	旧藤沢子どもの家	任意	地区	藤沢	165.62	1987/03/31	藤沢	◎2		
	鶴沼子どもの家	任意	地区	本鶴沼	156.02	1987/08/26	鶴沼			
	大越子どもの家	任意	地区	善行坂	156.02	1988/03/31	善行			
	大庭子どもの家	任意	地区	大庭	201.90	1989/03/31	湘南大庭			
	六会子どもの家	任意	地区	亀井野	156.02	1989/03/31	六会			
	長後子どもの家	任意	地区	高倉	189.00	1990/10/18	長後			
	鶴南子どもの家	任意	地区	鶴沼海岸	156.02	1991/03/31	鶴沼			津波4.0 洪水2.0
	八松子どもの家	任意	地区	辻堂元町	156.02	1992/02/12	辻堂			
	本町子どもの家	任意	地区	本町	159.56	1993/02/23	藤沢			
	秋葉台子どもの家	任意	地区	遠藤	156.02	1994/03/17	遠藤			
	高谷子どもの家	任意	地区	渡内	163.47	1995/03/20	村岡			
	俣野子どもの家	任意	地区	亀井野	162.86	1996/03/22	善行			
	村岡子どもの家	任意	地区	弥勒寺	489.69	2016/03/18	村岡	◎1	○	
	辻堂児童館	任意	地区	辻堂東海岸	241.50	1998/03/30	辻堂		○	津波2.0 洪水0.5
	石川児童館	任意	地区	石川	305.15	2005/03/22	六会		○	
辻堂砂山児童館	任意	地区	辻堂西海岸	397.81	2002/07/26	辻堂		○		
大鋸児童館	任意	地区	大鋸	240.67	1997/03/31	藤沢		○		
鶴洋児童館	任意	地区	鶴沼桜が岡	302.79	2000/06/23	鶴沼		○		
その他 子ども 青少年施設	青少年会館	任意	地区	朝日町	921.14	1996/09/30	藤沢			
	辻堂青少年会館	任意	地区	辻堂	250.93	1963/03/15	辻堂			
	天神放課後児童クラブ等複合施設	任意	地区	天神町	238.49	2020/02/12	六会			
	少年の森	任意	地区	打戻	510.32	1980/02/25	御所見			

「子ども青少年施設位置図」

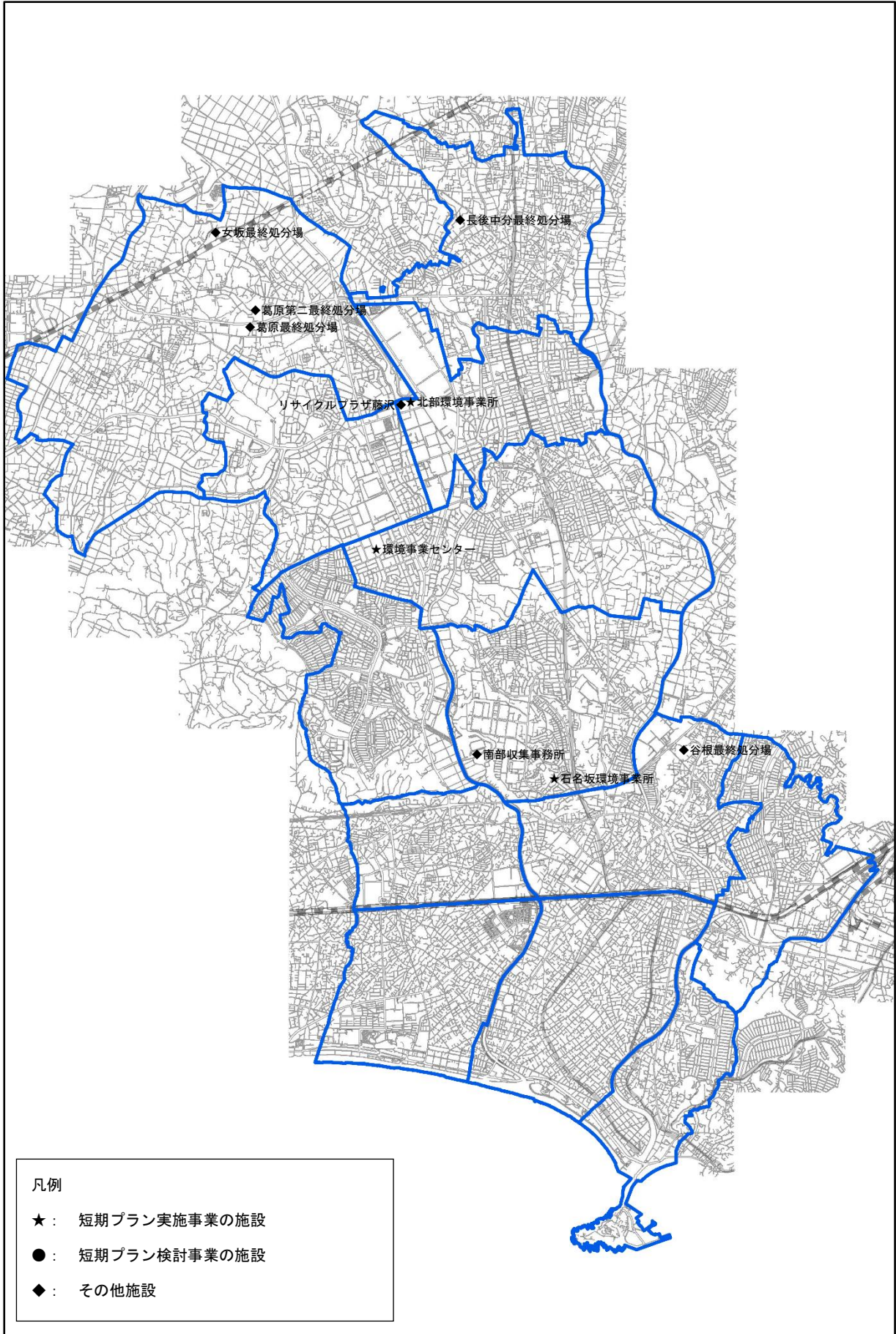


(5) 環境施設 [一般会計施設]

【所有施設一覧】

施設種類	施設名称	分類1	分類2	住所	機能面積 (㎡)	建築年月日	13地区	短期 プラン	複合 施設	備考
収集施設	環境事業センター	義務	市域	遠藤	1,906.68	1980/03/31	遠藤	○1・2◎3		
	南部収集事務所	義務	市域	稻荷	1,282.60	1999/02/24	善行			洪水0.5
処理施設	北部環境事業所	義務	市域	石川	7,537.08	2007/03/31	湘南台	○1◎2・3		
	石名坂環境事業所	義務	市域	本藤沢	13,714.43	1984/03/31	善行	○1・2◎3		
	リサイクルプラザ藤沢	義務	市域	桐原町	12,637.45	2013/04/01	湘南台			
	葛原最終処分場	義務	市域	葛原	143.00	1981/03/10	御所見			
	長後中分最終処分場	義務	市域	長後	18.00	1980/03/31	長後			
	谷根最終処分場	義務	市域	西富	46.92	1979/09/20	藤沢			
	葛原第二最終処分場	義務	市域	葛原	101.84	1989/04/01	御所見	◎1		
	女坂最終処分場	義務	市域	用田	414.32	1996/11/29	御所見			

「環境施設位置図」

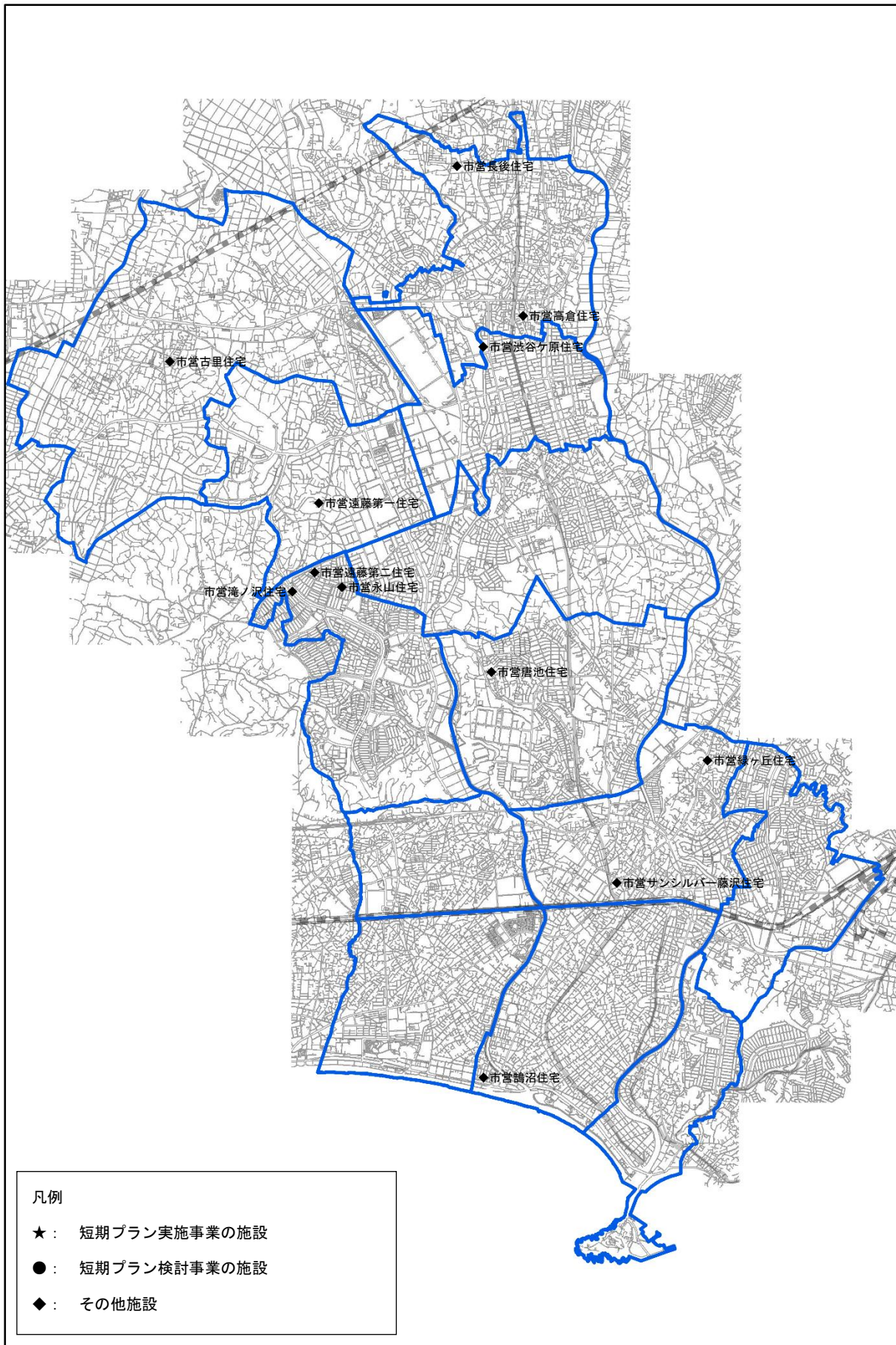


(6) 市営住宅 [一般会計施設]

【所有施設一覧】

施設種類	施設名称	分類1	分類2	住所	機能面積 (㎡)	建築年月日	13地区	短期 プラン	複合 施設	備考
市営住宅	市営鶴沼住宅	任意	市域	鶴沼海岸	9,401.61	1985/03/22	鶴沼	◎1・2		津波4.0 洪水1.0
	市営緑ヶ丘住宅	任意	市域	大鋸	1,563.62	2000/02/29	藤沢			
	市営遠藤第一住宅	任意	市域	遠藤	3,216.38	1995/03/01	遠藤			
	市営長後住宅	任意	市域	長後	6,220.75	1988/07/25	長後			
	市営遠藤第二住宅	任意	市域	遠藤	14,358.49	1976/03/25	湘南大庭			
	市営渋谷ヶ原住宅	任意	市域	湘南台	6,702.89	1993/11/29	湘南台			
	市営唐池住宅	任意	市域	善行坂	596.87	1966/03/28	善行			
	市営古里住宅	任意	市域	打戻	20,456.84	1968/02/01	御所見			
	市営滝ノ沢住宅	任意	市域	遠藤	8,626.88	1977/03/17	湘南大庭			
	市営永山住宅	任意	市域	遠藤	5,618.71	1987/03/25	遠藤			
	市営サンルバー藤沢住宅	任意	市域	鶴沼	2,682.40	1990/03/29	鶴沼			
市営高倉住宅	任意	市域	高倉	2,279.67	1992/11/13	長後				

「市営住宅位置図」

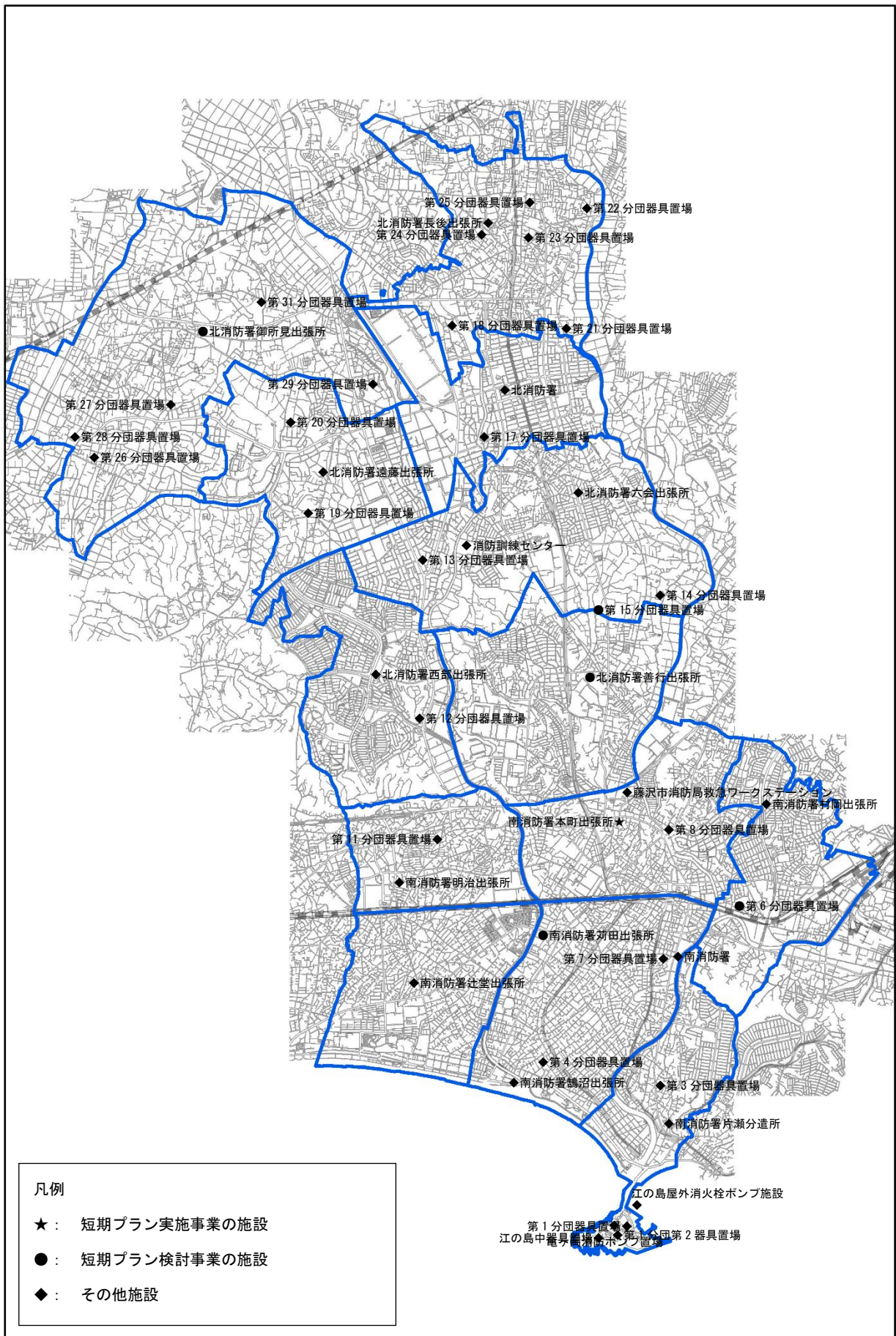


(7) 消防施設 [一般会計施設]

【所有施設一覧】

施設種類	施設名称	分類1	分類2	住所	機能面積 (㎡)	建築年月日	13地区	短期 プラン	複合 施設	備考
消防署等	北消防署	義務	市域	湘南台	1,467.23	1982/03/02	湘南台			
	南消防署鶴沼出張所	義務	地区	鶴沼海岸	407.34	1990/03/15	鶴沼			津波5.0
	南消防署本町出張所	義務	地区	本町	569.35	1968/01/29	藤沢	○1・2◎3	○	洪水0.5
	南消防署荇田出張所	義務	地区	本鶴沼	440.86	1971/12/15	鶴沼	○1・2・3	○	
	南消防署片瀬分遣所	義務	地区	片瀬	176.51	2004/03/19	片瀬		○	津波1.0
	北消防署御所見出張所	義務	地区	用田	452.34	1978/03/31	御所見	○3	○	
	第11分団器具置場	義務	地区	羽鳥	239.46	1973/03/31	明治			
	北消防署六会出張所	義務	地区	亀井野	799.04	2016/03/16	六会	◎1	○	
	北消防署善行出張所	義務	地区	善行	329.45	1980/03/25	善行	○2・3		
	北消防署西部出張所	義務	地区	大庭	399.28	1985/03/29	湘南大庭			
	南消防署辻堂出張所	義務	地区	辻堂	581.17	1987/11/20	辻堂	◎2	○	
	南消防署村岡出張所	義務	地区	柄沢	629.66	1998/02/16	村岡			
	北消防署長後出張所	義務	地区	長後	533.47	1992/06/12	長後		○	
	南消防署	義務	市域	鶴沼東	3,877.99	1995/08/31	鶴沼			洪水5.0
	消防訓練センター	義務	市域	石川	1,052.16	2006/12/21	六会			洪水0.5
	南消防署明治出張所	義務	地区	辻堂新町	634.34	2006/10/25	明治		○	
	藤沢市消防局救急ワークステーション	義務	市域	藤沢	406.64	2013/07/09	藤沢			洪水5.0
	北消防署遠藤出張所	義務	地区	遠藤	981.88	2017/03/10	遠藤	◎1		
	第1分団第2器具置場	義務	地区	江の島	4.60	1973/12/26	片瀬			
	江の島中器具置場	義務	地区	江の島	4.70	1970/11/24	片瀬			
	第7分団器具置場	義務	地区	鶴沼石上	71.48	2009/03/31	鶴沼			
	第12分団器具置場	義務	地区	大庭	63.76	1991/03/28	湘南大庭			
	第13分団器具置場	義務	地区	石川	73.32	1999/03/18	六会			
	第15分団器具置場	義務	地区	亀井野	140.77	1986/12/08	六会	○2・3		
	第17分団器具置場	義務	地区	湘南台	59.66	1999/12/24	湘南台			
	第18分団器具置場	義務	地区	下土棚	63.44	2005/03/03	長後			
	第22分団器具置場	義務	地区	高倉	71.38	1997/03/27	長後			
	第23分団器具置場	義務	地区	長後	63.76	1990/03/20	長後			
	第25分団器具置場	義務	地区	長後	63.76	1992/03/21	長後			
	江の島屋外消火栓ポンプ施設	義務	地区	江の島	23.86	1988/04/01	片瀬			
	第28分団器具置場	義務	地区	宮原	78.32	1996/02/27	御所見			
	第1分団器具置場	義務	地区	江の島	84.00	1993/03/31	片瀬			津波10.0
	第4分団器具置場	義務	地区	鶴沼海岸	65.55	2006/03/22	鶴沼	○2		津波3.0
	第6分団器具置場	義務	地区	弥勒寺	69.40	1988/04/02	村岡	○2◎3	○	洪水2.0
	第8分団器具置場	義務	地区	西富	58.60	2014/03/31	藤沢			
	第14分団器具置場	義務	地区	西俣野	71.48	2010/03/31	六会			
	第27分団器具置場	義務	地区	打戻	81.15	1989/03/31	御所見			
	第31分団器具置場	義務	地区	葛原	63.44	2002/03/05	御所見			
	第26分団器具置場	義務	地区	瀬郷	63.76	1993/10/01	御所見			
	第19分団器具置場	義務	地区	遠藤	73.32	1998/03/20	遠藤			
	第21分団器具置場	義務	地区	高倉	73.32	1999/03/19	長後			
第20分団器具置場	義務	地区	遠藤	62.08	2001/03/02	遠藤				
第3分団器具置場	義務	地区	片瀬	63.44	2003/03/18	片瀬			津波1.0	
第29分団器具置場	義務	地区	菖蒲沢	63.44	2006/03/03	御所見				
第24分団器具置場	義務	地区	長後	62.54	2004/03/09	長後			洪水2.0	
亀ヶ岡消防ポンプ置場	義務	地区	江の島	6.37	2012/03/29	片瀬				

「消防施設位置図」

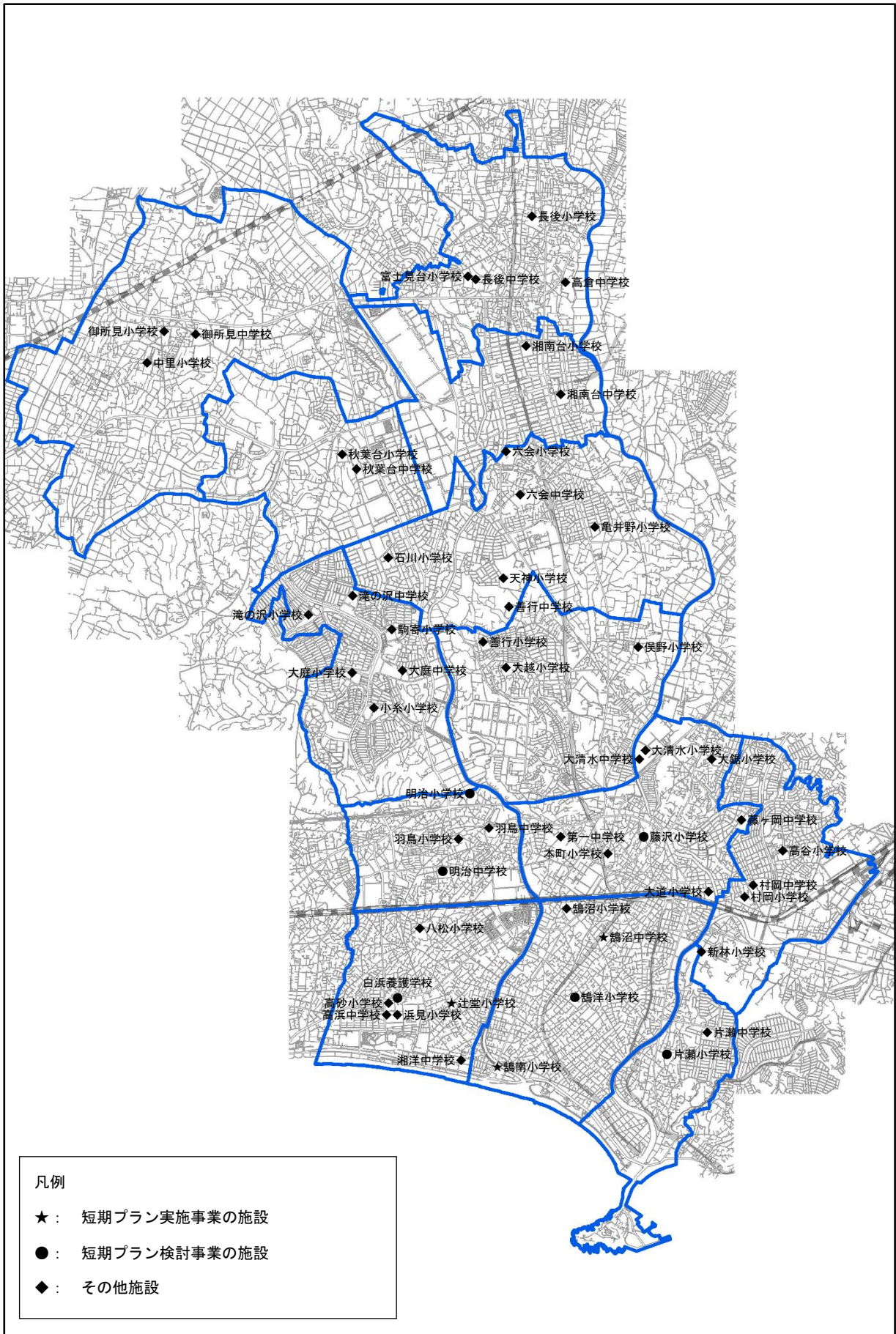


(8) 学校施設 [一般会計施設]

【所有施設一覧】

施設種類	施設名称	分類1	分類2	住所	機能面積 (㎡)	建築年月日	13地区	短期 プラン	複合 施設	備考
小学校・ 中学校・ 特別支援 学校	藤沢小学校	義務	地区	本町	6,219.00	1971/03/31	藤沢	○3		
	明治小学校	義務	地区	城南	7,456.00	1971/03/01	明治	○3		
	鶴沼小学校	義務	地区	本鶴沼	6,690.90	1984/03/30	鶴沼			
	本町小学校	義務	地区	本町	8,461.93	2012/03/09	藤沢			
	村岡小学校	義務	地区	弥勒寺	5,805.18	1971/03/17	村岡			洪水1.0
	六会小学校	義務	地区	亀井野	10,109.00	1999/09/21	六会			
	辻堂小学校	義務	地区	辻堂東海岸	7,065.00	1986/03/25	辻堂	○2○3		津波1.0
	鶴洋小学校	義務	地区	鶴沼桜が岡	6,897.67	1978/02/28	鶴沼	○2・3		
	片瀬小学校	義務	地区	片瀬	6,213.73	1964/03/31	片瀬	○2・3		
	大道小学校	義務	地区	朝日町	6,852.81	1994/12/20	藤沢			
	秋葉台小学校	義務	地区	遠藤	6,666.47	1965/04/01	遠藤			
	御所見小学校	義務	地区	打戻	6,362.91	1972/03/08	御所見			
	長後小学校	義務	地区	長後	6,961.00	1968/03/29	長後			
	八松小学校	義務	地区	辻堂元町	5,905.00	1985/03/14	辻堂			
	高砂小学校	義務	地区	辻堂西海岸	7,186.90	1995/07/26	辻堂			
	善行小学校	義務	地区	善行団地	7,860.79	2009/12/18	善行			
	富士見台小学校	義務	地区	下土棚	6,273.00	1967/03/31	長後			
	鶴南小学校	義務	地区	鶴沼海岸	5,576.44	1970/03/31	鶴沼	◎2・3	○	津波5.0 洪水1.0
	浜見小学校	義務	地区	辻堂西海岸	5,594.00	1970/03/31	辻堂			津波1.0
	俣野小学校	義務	地区	西俣野	6,238.68	1971/03/31	六会			
	大越小学校	義務	地区	善行坂	6,131.00	1971/03/31	善行			
	羽鳥小学校	義務	地区	羽鳥	5,633.65	1974/03/30	明治	◎1		
	湘南台小学校	義務	地区	湘南台	7,154.99	1973/03/31	湘南台			
	大庭小学校	義務	地区	大庭	7,682.39	1976/03/31	湘南大庭			
	亀井野小学校	義務	地区	亀井野	6,518.97	1977/03/31	六会			
	新林小学校	義務	地区	川名	5,882.97	1978/03/31	村岡			
	中里小学校	義務	地区	瀬郷	5,889.28	1978/03/31	御所見			
	滝の沢小学校	義務	地区	遠藤	7,733.48	1979/03/31	湘南大庭	◎1		
	大鋸小学校	義務	地区	大鋸	5,407.16	1980/03/31	藤沢	◎1		
	天神小学校	義務	地区	天神町	5,135.14	1981/03/31	六会			
	駒寄小学校	義務	地区	大庭	6,011.33	1981/03/31	湘南大庭	◎1		
	高谷小学校	義務	地区	高谷	5,889.61	1982/03/31	村岡	◎1		
	小糸小学校	義務	地区	大庭	6,566.67	1982/03/31	湘南大庭			
	大清水小学校	義務	地区	大鋸	5,241.89	1983/03/31	藤沢	◎1		洪水2.0
	石川小学校	義務	地区	石川	7,726.34	1994/03/24	六会			
	第一中学校	義務	地区	鶴沼神明	9,455.26	2009/03/27	藤沢			
	明治中学校	義務	地区	辻堂新町	7,933.89	1970/03/31	明治	○3		
	鶴沼中学校	義務	地区	鶴沼桜が岡	8,486.75	1969/09/01	鶴沼	○2○3		
	六会中学校	義務	地区	亀井野	12,390.66	2009/09/30	六会	◎2		
	片瀬中学校	義務	地区	片瀬山	10,290.75	2003/10/23	片瀬			
	御所見中学校	義務	地区	用田	5,984.00	1972/03/08	御所見			
	湘洋中学校	義務	地区	辻堂東海岸	9,250.68	1989/05/31	辻堂	◎1		津波5.0 洪水0.5
	長後中学校	義務	地区	下土棚	9,172.00	1994/02/01	長後			
	藤ヶ岡中学校	義務	地区	藤が岡	10,746.09	2000/11/27	村岡			
	高浜中学校	義務	地区	辻堂西海岸	5,828.00	1973/03/31	辻堂			津波1.0
善行中学校	義務	地区	石川	7,063.76	1976/03/31	善行				
秋葉台中学校	義務	地区	遠藤	5,967.76	1976/03/31	遠藤				
大庭中学校	義務	地区	大庭	7,661.89	1979/07/31	湘南大庭				
村岡中学校	義務	地区	弥勒寺	7,683.81	1980/03/31	村岡				
湘南台中学校	義務	地区	湘南台	7,562.07	1981/03/31	湘南台				
高倉中学校	義務	地区	高倉	6,708.81	1982/03/31	長後				
滝の沢中学校	義務	地区	遠藤	8,156.49	1982/03/31	湘南大庭				
大清水中学校	義務	地区	大鋸	6,291.67	1984/03/31	藤沢			洪水2.0	
羽鳥中学校	義務	地区	羽鳥	6,997.20	1986/03/31	明治				
白浜養護学校	義務	地区	辻堂西海岸	6,733.87	1997/07/11	辻堂	○3			

「学校施設位置図」

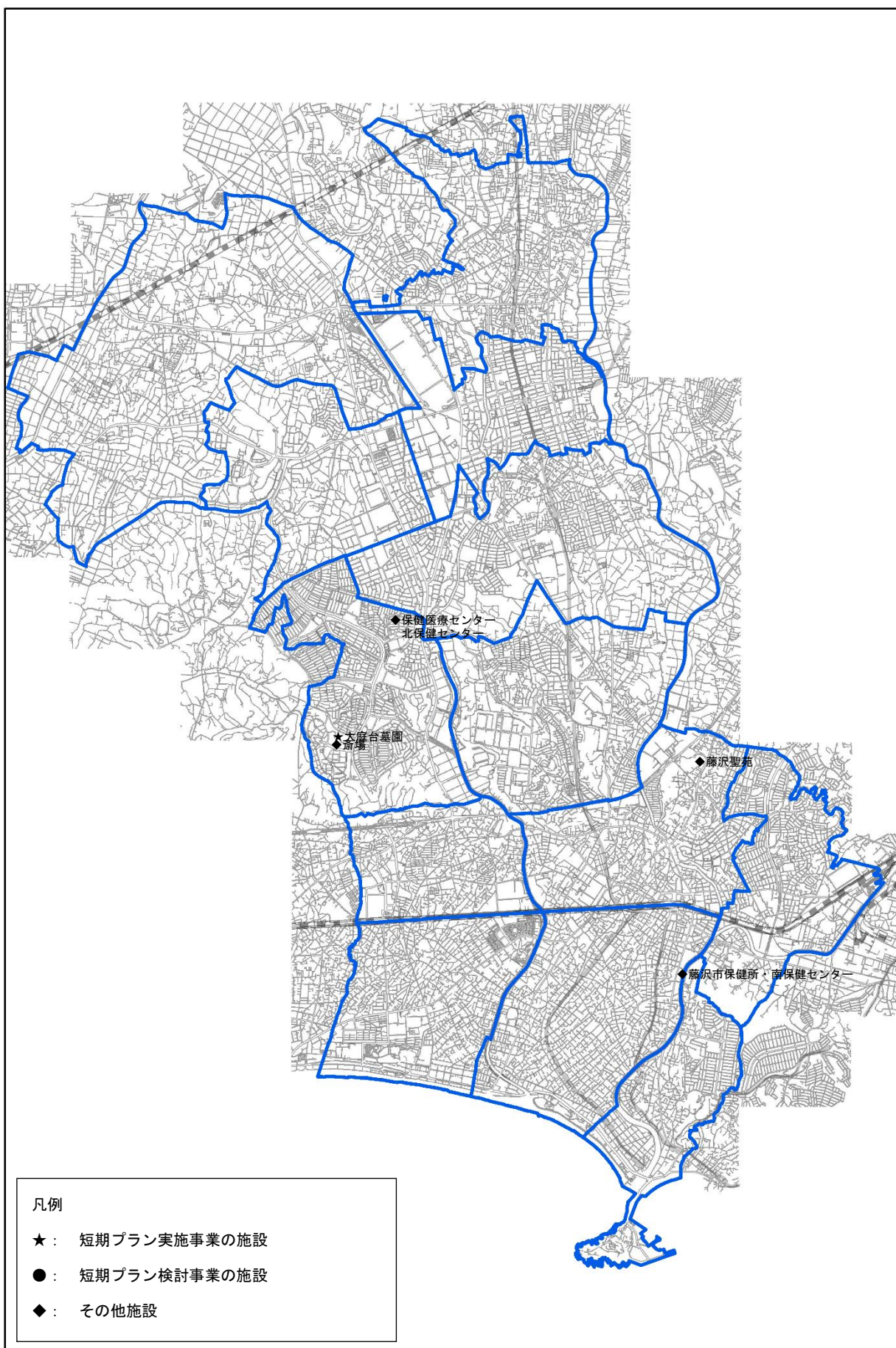


(9) 保健医療関連施設 [一般会計施設]

【施設一覧】

施設種類	施設名称	分類1	分類2	住所	機能面積 (㎡)	建築年月日	13地区	短期 プラン	複合 施設	備考
保健医療 関連施設	大庭台墓園	義務	市域	大庭	6,068.04	1995/06/09	湘南大庭	◎3		
	藤沢聖苑	義務	市域	大鋸	3,085.07	1991/06/13	藤沢			
	藤沢市保健所・南保健センター	義務	市域	鶴沼	6,145.20	2006/01/24	鶴沼			洪水2.0
	北保健センター	義務	市域	大庭	1,867.43	1994/03/22	湘南大庭			
	斎場	義務	市域	大庭	1,377.71	1986/07/29	湘南大庭			
	保健医療センター	義務	市域	大庭	4,973.45	1994/03/22	湘南大庭		○	

「保健医療関連施設位置図」

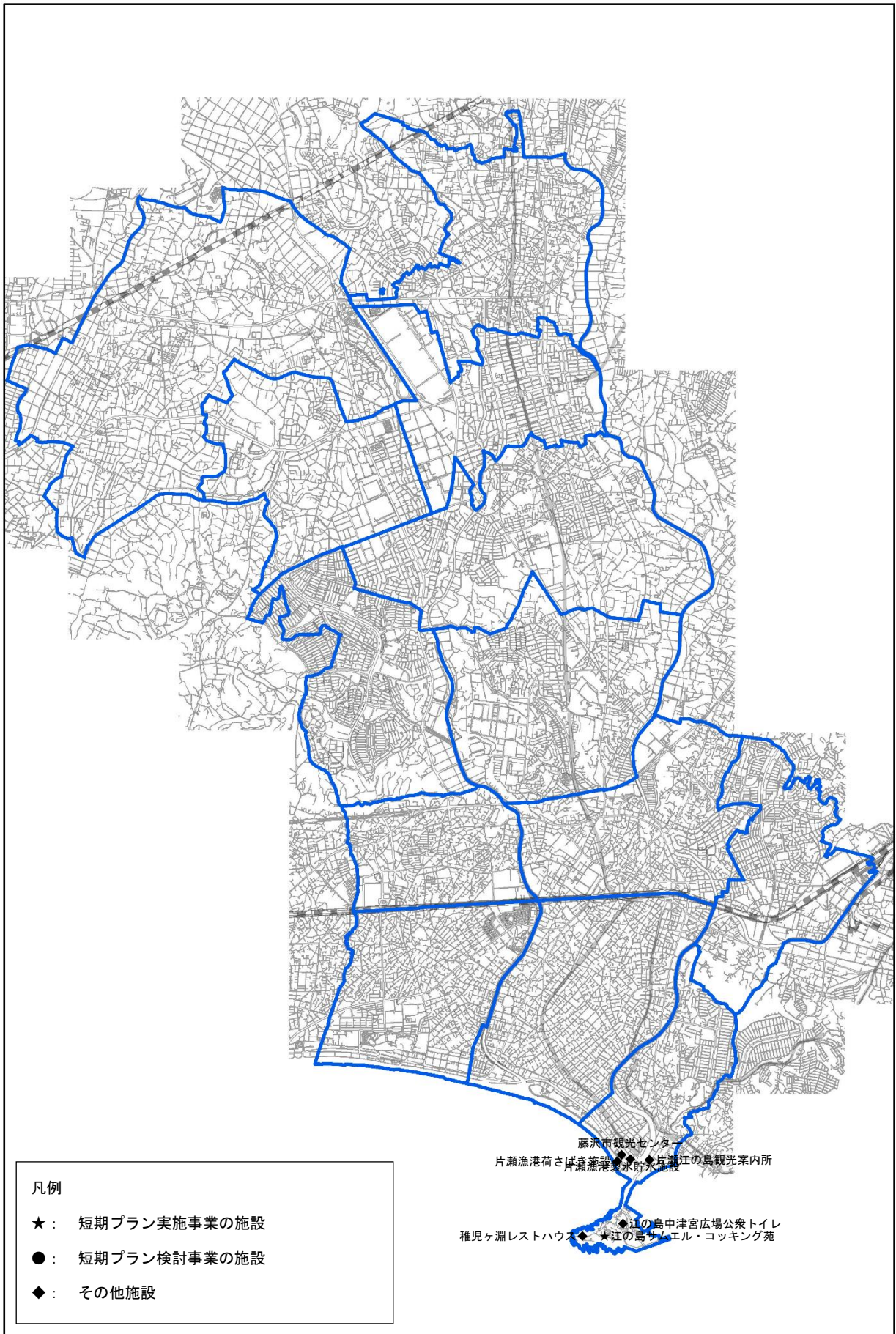


(10) 産業・観光関連施設 [一般会計施設]

【施設一覧】

施設種類	施設名称	分類1	分類2	住所	機能面積 (㎡)	建築年月日	13地区	短期 プラン	複合 施設	備考
産業・ 観光施設	片瀬漁港荷さばき施設	任意	地区	片瀬海岸	388.92	2006/03/31	片瀬			津波10.0
	片瀬漁港製氷貯水施設	任意	地区	片瀬海岸	120.00	2007/03/27	片瀬			津波10.0
	江の島中津宮広場公衆トイレ	任意	地区	江の島	54.86	2020/03/26	片瀬			
	江の島サムエル・コッキング苑	任意	地区	江の島	248.03	2003/04/01	片瀬	◎3		
	稚児ヶ淵レストハウス	任意	地区	江の島	113.17	2015/11/12	片瀬	◎1		津波10.0
	片瀬江の島観光案内所	任意	地区	片瀬海岸	49.83	1991/12/25	片瀬			津波10.0
	藤沢市観光センター	任意	地区	片瀬海岸	396.99	2007/04/13	片瀬			津波10.0

「産業・観光関連施設位置図」

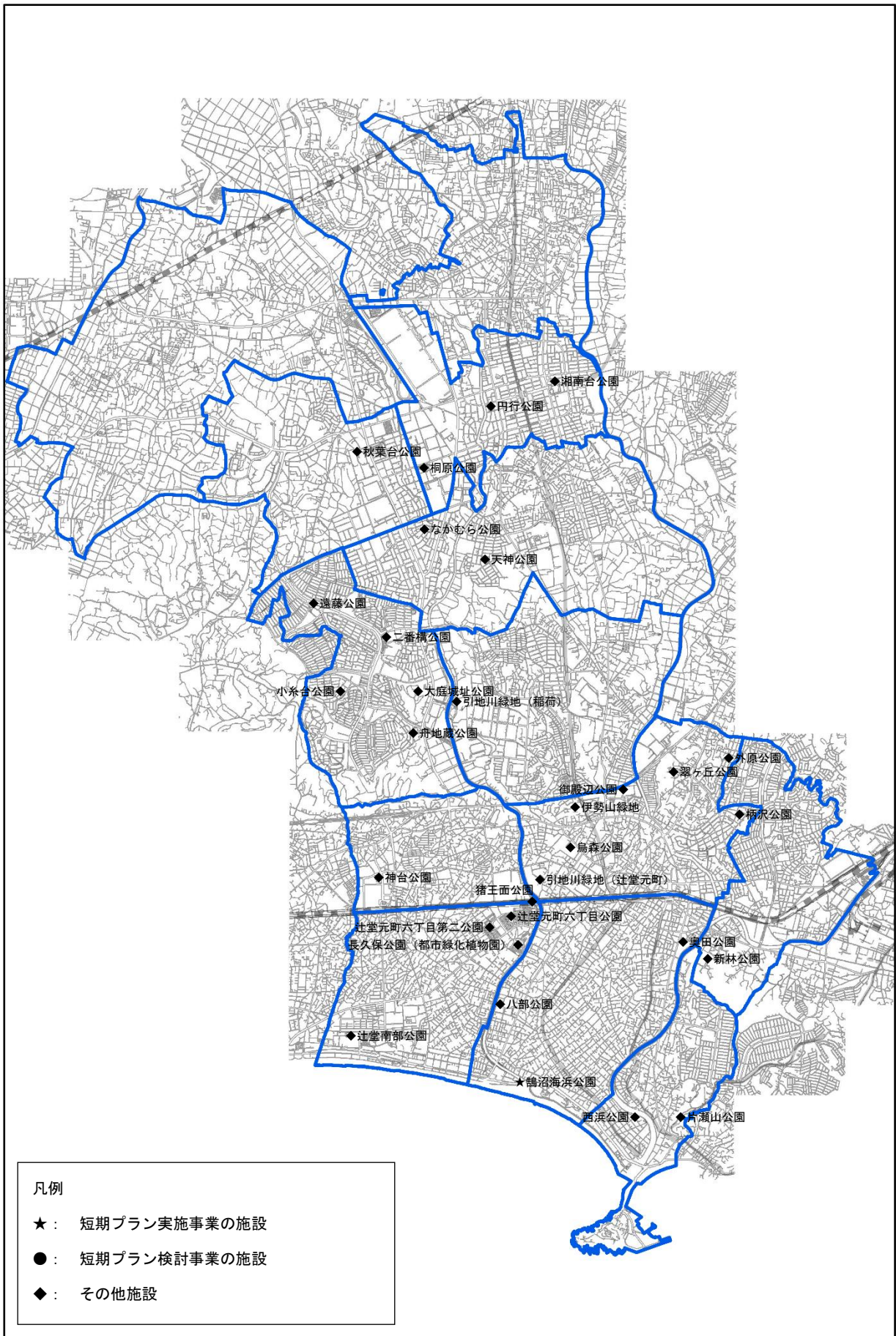


(11) 公園施設 [一般会計施設]

【所有施設一覧】

施設種類	施設名称	分類1	分類2	住所	機能面積 (㎡)	建築年月日	13地区	短期 プラン	複合 施設	備考
公園施設	伊勢山緑地	任意	地区	藤沢	12.15	1995/03/29	藤沢			
	烏森公園	任意	地区	鶴沼神明	13.97	2014/02/07	藤沢			
	鶴沼海浜公園	任意	地区	鶴沼海岸	715.41	1988/08/15	鶴沼	◎3		津波10.0
	柄沢公園	任意	地区	藤が岡	14.22	2014/03/28	村岡			
	奥田公園	任意	地区	鶴沼東	10,567.54	1995/08/01	鶴沼			洪水5.0
	桐原公園	任意	地区	桐原町	16.91	2010/03/31	湘南台			
	西浜公園	任意	地区	片瀬海岸	162.70	1983/03/31	片瀬			津波5.0 洪水1.0
	八部公園	任意	地区	鶴沼海岸	8,318.61	1985/07/11	鶴沼			津波5.0 洪水0.5
	引地川緑地	任意	地区	辻堂元町	46.33	1991/03/15	辻堂			洪水0.5
	引地川緑地	任意	地区	稻荷	86.64	2003/02/24	善行	◎1		洪水2.0
	片瀬山公園	任意	地区	片瀬	8.40	1976/04/01	片瀬			
	湘南台公園	任意	地区	湘南台	85.20	1990/03/30	湘南台			
	円行公園	任意	地区	湘南台	19.56	2012/02/27	湘南台			
	翠ヶ丘公園	任意	地区	西富	29.92	1987/03/30	藤沢			
	辻堂元町六丁目公園	任意	地区	辻堂元町	44.94	2014/04/25	辻堂			
	辻堂元町六丁目第二公園口	任意	地区	辻堂元町	22.47	2014/06/23	辻堂			
	猪王面公園口	任意	地区	辻堂元町	19.44	2014/06/23	辻堂			
	新林公園	任意	地区	川名	307.53	1983/09/29	村岡			
	小糸台公園	任意	地区	大庭	22.85	1989/03/31	湘南大庭			
	秋葉台公園	任意	地区	石川	15,604.97	1984/10/01	遠藤			
	御殿辺公園	任意	地区	藤沢	4.40	1993/03/31	藤沢			洪水5.0
	大庭城址公園	任意	地区	大庭	330.02	1985/09/14	湘南大庭			
	天神公園	任意	地区	天神町	14.38	1992/03/31	六会			
	遠藤公園	任意	地区	遠藤	28.80	1985/08/01	湘南大庭			
	舟地蔵公園	任意	地区	大庭	23.80	1989/04/10	湘南大庭			
	二番構公園	任意	地区	大庭	41.00	1985/08/01	湘南大庭			
	外原公園	任意	地区	大鋸	2.98	1999/02/17	藤沢			
	なかむら公園	任意	地区	石川	11.62	2005/03/29	六会			
	神台公園	任意	地区	辻堂神台	55.21	2012/02/10	明治			
	辻堂南部公園	任意	地区	辻堂西海岸	90.90	1993/10/18	辻堂			津波4.0
長久保公園(都市緑化植物園)	任意	地区	辻堂太平台	869.40	1989/03/28	辻堂			洪水2.0	

「公園施設位置図」

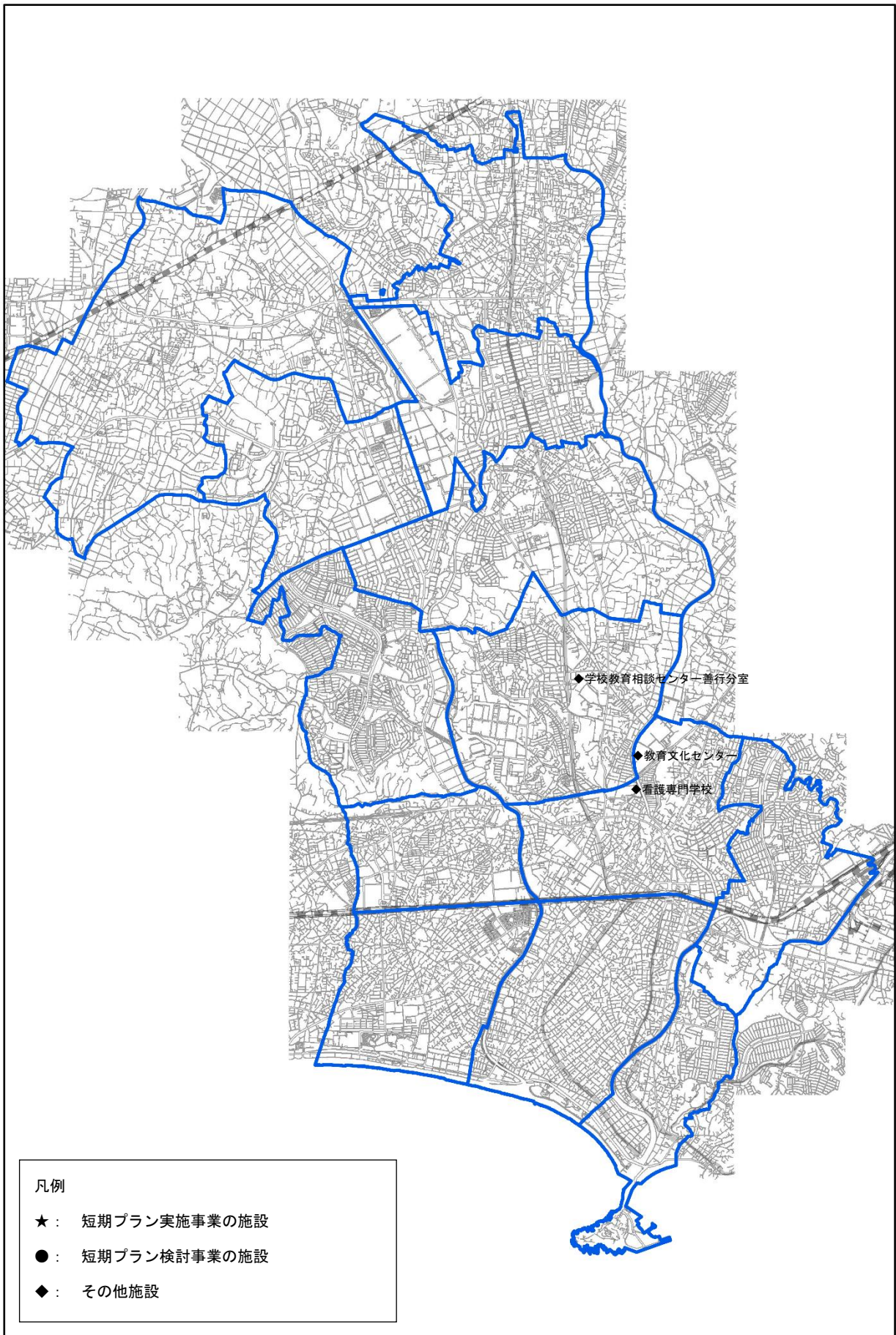


(12) 教育関連施設 [一般会計施設]

【所有施設一覧】

施設種類	施設名称	分類1	分類2	住所	機能面積 (㎡)	建築年月日	13地区	短期 プラン	複合 施設	備考
教育施設	看護専門学校	任意	市域	藤沢	4,301.38	1996/08/07	藤沢			洪水1.0
教育施設	学校教育相談センター善行分室	任意	市域	善行	600.00	2008/03/25	善行			
教育施設	教育文化センター	任意	市域	大鋸	1,808.74	1982/03/08	藤沢			洪水2.0
教育施設	八ヶ岳野外体験教室職員住宅	任意	市外	南佐久郡南牧村	331.24	1992/10/28	市外			
教育施設	八ヶ岳野外体験教室	任意	市外	南佐久郡南牧村	5,055.56	1992/03/06	市外			

「教育関連施設位置図」

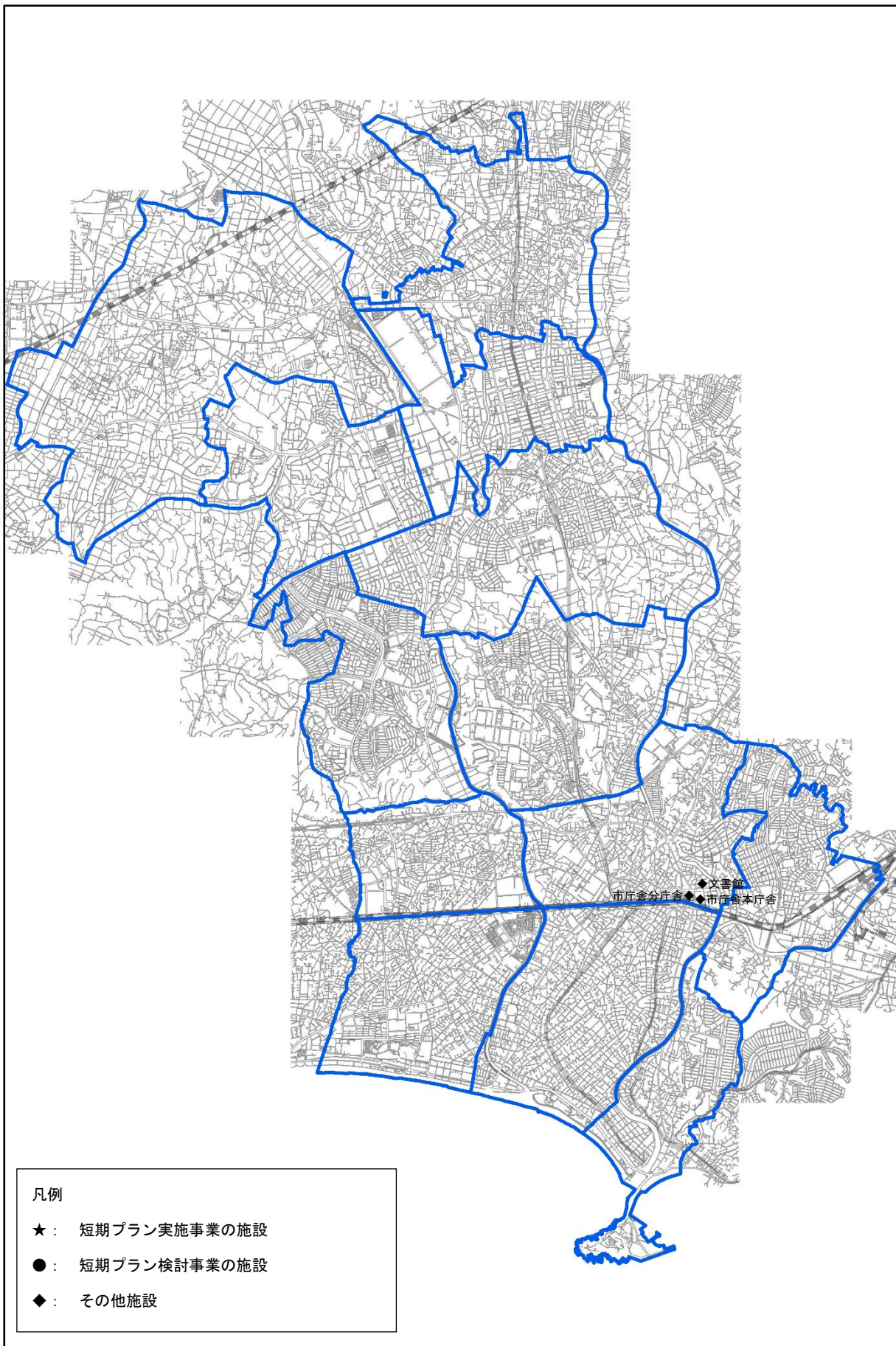


(13) 市庁舎 [一般会計施設]

【所有施設一覧】

施設種類	施設名称	分類1	分類2	住所	機能面積 (㎡)	建築年月日	13地区	短期 プラン	複合 施設	備考
市庁舎	市役所本庁舎	義務	市域	朝日町	35,344.31	2017/12/11	藤沢	◎1・2		
	市役所分庁舎	義務	市域	藤沢	12,532.36	1983/05/24	藤沢	◎2	○	
	文書館	義務	市域	朝日町	690.24	1985/03/04	藤沢			

「市庁舎位置図」

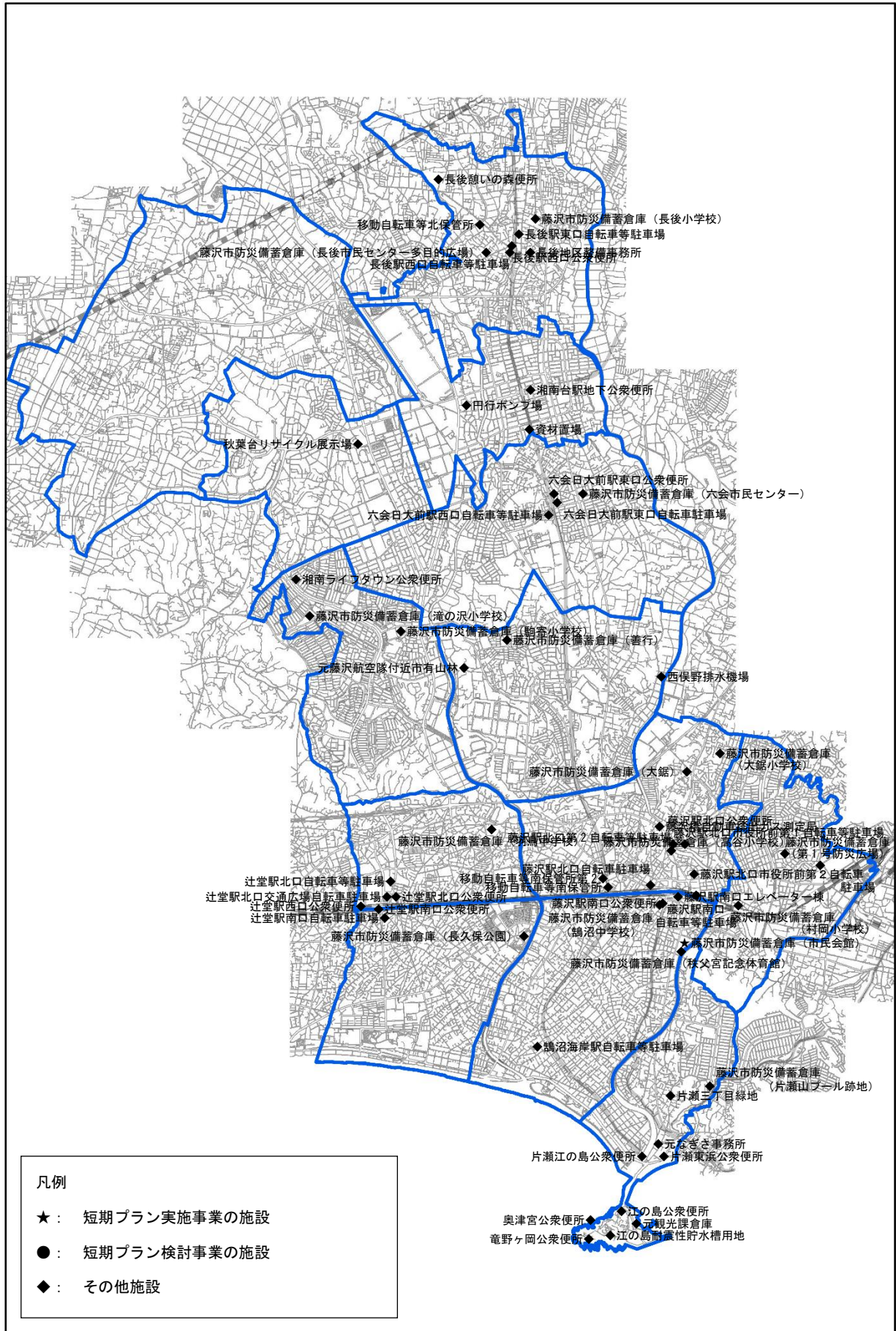


(14) その他施設 [一般会計施設]

【所有施設一覧】

施設種類	施設名称	分類1	分類2	住所	機能面積 (㎡)	建築年月日	13地区	短期 プラン	複合 施設	備考
その他	藤沢市防災備蓄倉庫(善行)	任意	地区	善行団地	32.15	1973/04/01	善行			
	藤沢市防災備蓄倉庫(大鋸)	任意	地区	大鋸	20.40	2015/03/25	藤沢			
	藤沢市防災備蓄倉庫(長久保公園)	任意	地区	辻堂太平台	16.20	2014/03/31	辻堂			洪水2.0
	藤沢市防災備蓄倉庫(秋父宮記念体育館)	任意	地区	鶴沼東	9.90	2014/03/28	鶴沼			洪水5.0
	藤沢市防災備蓄倉庫(第1号防災広場)	任意	地区	村岡東	149.86	2015/03/23	村岡			
	藤沢市防災備蓄倉庫(片瀬山プール跡地)	任意	地区	片瀬目白山	152.13	2015/03/27	片瀬			
	藤沢市防災備蓄倉庫(市民会館)	任意	地区	鶴沼東	9.77	2015/03/26	鶴沼	◎3〇1・2		洪水5.0
	藤沢市防災備蓄倉庫(大鋸小学校)	任意	地区	大鋸	14.40	2016/03/25	藤沢			
	藤沢市防災備蓄倉庫(駒寄小学校)	任意	地区	大庭	14.40	2016/03/25	湘南大庭			
	藤沢市防災備蓄倉庫(滝の沢小学校)	任意	地区	遠藤	14.40	2016/03/25	湘南大庭			
	藤沢市防災備蓄倉庫(羽鳥中学校)	任意	地区	羽鳥	14.40	2016/03/25	明治			
	藤沢市防災備蓄倉庫(六会市民センター)	任意	地区	亀井野	9.30	2016/02/16	六会			
	藤沢市防災備蓄倉庫(鶴沼中学校)	任意	地区	鶴沼桜が岡	14.40	2017/03/08	鶴沼			
	藤沢市防災備蓄倉庫(村岡小学校)	任意	地区	弥勒寺	14.40	2017/03/08	村岡			洪水1.0
	藤沢市防災備蓄倉庫(長後小学校)	任意	地区	長後	14.40	2017/03/08	長後			
	藤沢市防災備蓄倉庫(高谷小学校)	任意	地区	高谷	14.40	2018/03/09	村岡			
	藤沢市防災備蓄倉庫(長後市民センター多目的広場)	任意	地区	長後	152.36	2018/11/09	長後			
	藤沢橋自動車排出ガス測定局	任意	市域	藤沢	49.70	1999/03/30	藤沢			
	円行ポンプ場	任意	市域	円行	15.00	1986/01/08	湘南台			
	秋葉台リサイクル展示場	任意	市域	遠藤	281.26	1980/04/29	遠藤			
	長後地区整備事務所	任意	地区	高倉	178.03	1986/03/31	長後			
	資材置場	任意	地区	湘南台	113.30	1988/03/24	湘南台			
	西俣野排水機場	任意	地区	西俣野	115.50	1994/03/31	善行			洪水5.0
	江の島耐震性貯水槽用地	任意	地区	江の島	5.60	1972/03/01	片瀬			
	藤沢駅北口公衆便所	任意	地区	藤沢	28.67	1989/05/22	藤沢			
	江の島公衆便所	任意	地区	江の島	27.30	1992/03/26	片瀬			
	奥津宮公衆便所	任意	地区	江の島	80.64	1990/03/26	片瀬			
	辻堂駅南口公衆便所	任意	地区	辻堂	32.75	1988/03/31	辻堂			
	長後駅西口公衆便所	任意	地区	下土棚	20.00	2003/03/25	長後			
	藤沢駅南口公衆便所	任意	地区	南藤沢	30.93	1991/03/30	藤沢			
	六会日大前駅東口公衆便所	任意	地区	亀井野	43.47	1984/03/31	六会			
	片瀬東浜公衆便所	任意	地区	片瀬海岸	62.90	1989/07/17	片瀬			津波10.0
	片瀬江の島公衆便所	任意	地区	片瀬海岸	55.33	1991/12/25	片瀬			
	竜野ヶ岡公衆便所	任意	地区	江の島	19.94	1995/03/22	片瀬			
	湘南台駅地下公衆便所	任意	地区	湘南台	81.36	1999/11/01	湘南台			
	辻堂駅北口公衆便所	任意	地区	辻堂神台	65.65	2009/10/19	明治			
	辻堂駅西口公衆便所	任意	地区	辻堂神台	38.04	2009/12/28	明治			
	湘南ライフタウン公衆便所	任意	地区	遠藤	25.55	2018/10/11	遠藤			
	元藤沢航空隊付近市有山林	任意	地区	大庭	66.23	1971/08/31	善行			
	六会日大前駅西口自転車等駐車場	任意	地区	亀井野	943.02	1997/03/25	六会			
	移動自転車等北保管所	任意	地区	長後	448.42	1996/03/29	長後			
	長後駅東口自転車等駐車場	任意	地区	長後	1,210.22	1993/01/31	長後			
	鶴沼海岸駅自転車等駐車場	任意	地区	鶴沼海岸	1,181.60	1994/03/31	鶴沼			津波3.0
	藤沢駅北口市役所前第1自転車等駐車場	任意	地区	藤沢	848.50	1988/11/01	藤沢			
	藤沢駅北口市役所前第2自転車等駐車場	任意	地区	藤沢	350.62	1989/03/31	藤沢			
	六会日大前駅東口自転車等駐車場	任意	地区	亀井野	421.30	2006/03/30	六会			
	藤沢駅南口自転車等駐車場	任意	地区	南藤沢	1,405.79	1990/09/01	藤沢			
	辻堂駅北口自転車等駐車場	任意	地区	辻堂新町	2,454.62	1990/03/31	明治			
	辻堂駅南口自転車等駐車場	任意	地区	辻堂	948.30	1990/03/31	辻堂			
	移動自転車等南保管所	任意	地区	鶴沼神明	381.83	1990/10/11	藤沢			
辻堂駅北口交通広場自転車等駐車場	任意	地区	辻堂神台	921.60	2009/07/03	明治				
藤沢駅北口第2自転車等駐車場	任意	地区	藤沢	1,996.30	2015/03/11	藤沢	◎1			
移動自転車等南保管所第2	任意	地区	鶴沼神明	315.00	2007/04/01	藤沢				
長後駅西口自転車等駐車場	任意	地区	下土棚	7.86	2015/03/01	長後				
藤沢駅南口エレベーター棟	任意	地区	南藤沢	70.36	1993/12/01	鶴沼				
藤沢駅北口自転車等駐車場	任意	地区	藤沢	1,499.94	1996/11/01	藤沢				
元観光課倉庫	任意	地区	江の島	14.87	1966/08/25	片瀬			津波10.0	
元なぎさ事務所	任意	地区	片瀬海岸	167.28	1992/03/26	片瀬			津波2.0	
長後憩いの森便所	任意	地区	長後	8.16	2008/03/31	長後				
片瀬三丁目緑地	任意	地区	片瀬	43.49	1966/01/01	片瀬				

「その他施設位置図」



(15) 市民病院 [特別会計施設]

【施設一覧】

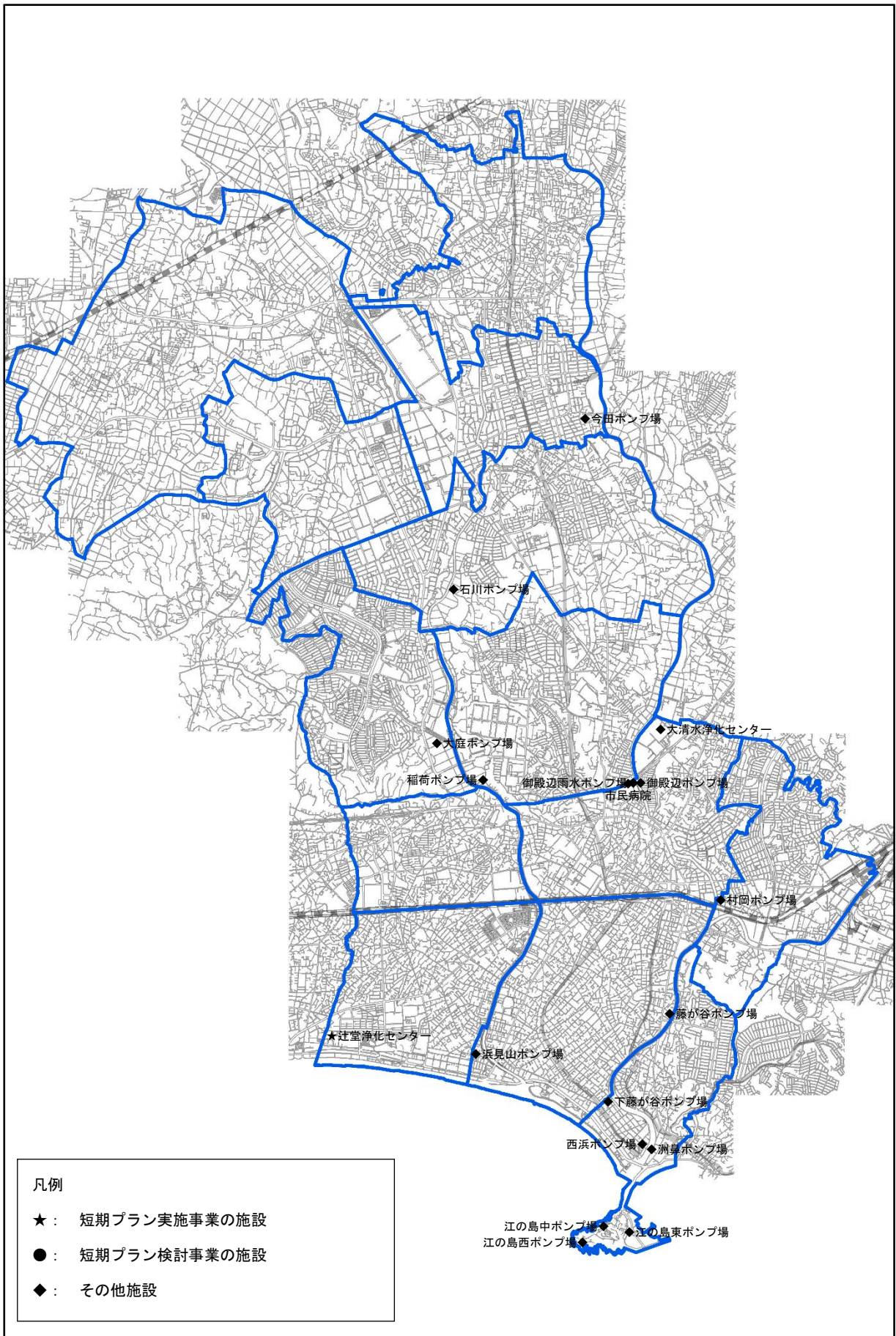
施設種類	施設名称	分類1	分類2	住所	機能面積 (㎡)	建築年月日	13地区	短期 プラン	複合 施設	備考
市民病院	市民病院	義務	市域	藤沢	52,744.37	2018/07/21	藤沢	◎1・2		

(16) 下水道施設 [特別会計施設]

【所有施設一覧】

施設種類	施設名称	分類1	分類2	住所	機能面積 (㎡)	建築年月日	13地区	短期 プラン	複合 施設	備考
下水道施設	辻堂浄化センター	義務	市域	辻堂西海岸	15,890.13	2018/04/01	辻堂	◎1・2・3		
下水道施設	大清水浄化センター	義務	市域	大鋸	34,926.76	1983/03/30	藤沢	◎1・2		
下水道施設	浜見山ポンプ場	義務	市域	鶴沼海岸	1,098.84	1963/04/01	鶴沼	◎1		
下水道施設	下藤が谷ポンプ場	義務	市域	片瀬海岸	474.00	1967/03/01	片瀬			
下水道施設	藤が谷ポンプ場	義務	市域	鶴沼藤が谷	1,287.00	1967/04/01	鶴沼	◎1・2		
下水道施設	御殿辺ポンプ場	義務	市域	藤沢	876.16	1969/04/01	藤沢			
下水道施設	西浜ポンプ場	義務	市域	片瀬海岸	67.75	1969/04/01	片瀬			
下水道施設	洲鼻ポンプ場	義務	市域	片瀬海岸	353.74	1972/04/01	片瀬			
下水道施設	江の島東ポンプ場	義務	市域	江の島	58.32	1963/04/01	片瀬			
下水道施設	江の島中ポンプ場	義務	市域	江の島	17.00	1964/04/01	片瀬			
下水道施設	江の島西ポンプ場	義務	市域	江の島	25.61	1979/04/01	片瀬			
下水道施設	大庭ポンプ場	義務	市域	大庭	1,708.23	1983/04/01	湘南大庭	◎1・2		
下水道施設	村岡ポンプ場	義務	市域	弥勒寺	6,102.24	1988/03/30	村岡			
下水道施設	稲荷ポンプ場	義務	市域	稲荷	102.48	1991/03/30	藤沢			
下水道施設	石川ポンプ場	義務	市域	石川	2,111.30	1992/03/13	六会			
下水道施設	今田ポンプ場	義務	市域	今田	798.67	1992/03/13	湘南台			
下水道施設	御殿辺雨水ポンプ場	義務	市域	藤沢	576.23	1996/03/27	藤沢			

「市民病院及び下水道施設位置図」



2 賃借施設一覧

施設種類	施設名称	分類1	分類2	住所	機能面積(m ²)	建築年月日	13 地区	短期プラン	複合施設	備考
地域市民の家	伊勢山市民の家	任意	地区	藤沢	203.86	—	藤沢			
	藤が岡市民の家	任意	地区	藤が岡	240.36	—	藤沢	◎2		
その他コミュニティ施設	市民活動推進センター	任意	市域	藤沢	449.00	—	藤沢			
	湘南パスポートセンター	任意	市域	辻堂神台	118.54	—	明治			
生涯学習施設	旧三鶯八郎右衛門家住宅	任意	市域	羽鳥	315.26	—	明治			
	南市民図書館・市民ギャラリー	任意	市域	南藤沢	1,952.33	—	藤沢			
	藤沢市アートスペース	任意	市域	辻堂神台	555.65	—	辻堂	◎1		
	藤澤浮世絵館	任意	市域	辻堂神台	556.62	—	辻堂	◎1		
障がい者支援施設	障がい福祉センター ひかり	任意	市域	辻堂神台	159.59	—	明治			
市営住宅	ホロン・シルバー館	任意	市域	城南	764.41	—	明治			
	エスペランサ湘南台	任意	市域	湘南台	944.96	—	湘南台			
	サンハイツ藤が谷	任意	市域	鶴沼藤が谷	639.89	—	鶴沼			
	スターホーム村岡	任意	市域	村岡東	784.80	—	村岡			
	グレース元町	任意	市域	辻堂元町	844.50	—	辻堂			
	ヴァンテージ山王	任意	市域	善行	730.52	—	善行			
	エスポワール渋谷	任意	市域	長後	798.32	—	長後			
	コンフォール藤沢(2001)	任意	市域	藤が岡	2359.75	—	藤沢			
	コンフォール藤沢(2004)	任意	市域	藤が岡	2561.72	—	藤沢			
	マカラブア鶴沼	任意	市域	鶴沼海岸	945.75	—	鶴沼			
	コンテ川名	任意	市域	川名	1010.60	—	村岡			
ふじハイツ鶴沼	任意	市域	鶴沼石上	1004.27	—	鶴沼				
グランソレイユ亀井野	任意	市域	亀井野	979.61	—	六会				
子ども青少年施設	辻堂子育て支援センター	任意	市域	辻堂神台	159.59	—	明治			
	柄沢保育園	任意	地区	柄沢	539.37	—	村岡			
その他福祉施設	藤沢市明治地域包括支援センター・明治地区ボランティアセンター・ふじさわ基幹相談支援センター・藤沢市発達障がい者相談支援事業所	任意	市域	辻堂神台	723.33	—	明治			
市庁舎	庁舎(森谷産業旭ビル内)	義務	市域	朝日町	405.96	—	藤沢			
	庁舎(ココテラス湘南内)	義務	市域	辻堂神台	898.28	—	明治			
	庁舎(藤沢市まちづくり協会ビル内)	義務	市域	円行	2,337.10	—	湘南台			
環境施設	石名坂環境事業所	義務	市域	本藤沢	98.69	—	善行			資源分別建物(R2 契約終了)

- ・地域包括支援センターについては、市民の利便性や地域の高齢者人口の増加状況等を踏まえ、他の公共施設の再整備に合わせ増設等を検討します。
- ・地区ボランティアセンターは地域福祉を推進するための重要な役割を担っており、地域住民の集まりやすい場所に設置することが必要であるため、再整備については、市民センター・公民館を中心とした公共施設の再整備に合わせて検討するとともに、市内14箇所(うち藤沢地区は、2箇所)での設置を目指します。

3 リース施設一覧

施設種類	施設名称	分類1	分類2	住所	機能面積(m ²)	建築年月日	13地区	短期プラン	複合施設	備考
市庁舎	防災センター	義務	市域	朝日町	3,710.61	2002/06/30	藤沢			PFI的
子ども青少年施設	辻堂保育園	任意	地区	羽鳥	1,592.92	2019/09/06	辻堂	◎2	○	
学校施設	明治小学校	義務	地区	城南	412.00	2012/03/01	明治			
	六会小学校	義務	地区	亀井野	755.00	2003/03/01	六会			
		義務	地区	亀井野	397.00	2009/10/01	六会			
	辻堂小学校	義務	地区	辻堂東海岸	617.00	2004/03/01	辻堂			
		義務	地区	辻堂東海岸	442.00	2013/03/01	辻堂			
	鶴洋小学校	義務	地区	鶴沼桜が岡	169.00	2009/10/01	鶴沼			
		義務	地区	鶴沼桜が岡	166.00	2002/03/01	鶴沼			
		義務	地区	鶴沼桜が岡	557.00	2013/03/01	鶴沼			
	片瀬小学校	義務	地区	片瀬	404.00	2005/03/01	片瀬			
	長後小学校	義務	地区	長後	169.00	2013/03/01	長後			
	八松小学校	義務	地区	辻堂元町	260.00	2005/03/01	辻堂			
	羽鳥小学校	義務	地区	羽鳥	797.00	2017/03/01	明治	◎1		
	大鋸小学校	義務	地区	大鋸	236.00	2015/03/01	藤沢	◎1		
	天神小学校	義務	地区	天神町	447.00	2005/03/01	六会			
	高谷小学校	義務	地区	高谷	389.00	2016/03/01	村岡	◎1		
	鶴南小学校	義務	地区	鶴沼海岸	236.00	2005/03/01	鶴沼	◎2・3		R2 解体
義務		地区	鶴沼海岸	337.00	2011/03/01	鶴沼	◎2・3		R2 解体	
鶴沼小学校	義務	地区	鶴沼桜が岡	452.00	2013/03/01	鶴沼				
羽鳥中学校	義務	地区	羽鳥	462.00	2014/03/01	明治				
環境施設	環境分析センター	任意	市域	本藤沢	263.67	2015/03/17	善行			

4 これまでに複合化により整備した主な施設

施設名称	分類1	分類2	住所	延べ床面積	建築年月日
湘南台市民センター・ 湘南台公民館	任意	地区	湘南台一丁目	14,315.34 m ²	H01/06/13
「現在の施設機能」湘南台市民センター，湘南台公民館，湘南台地域包括支援センター，湘南台子育て支援センター，外国人市民相談室，湘南台文化センター（こども館，市民シアター等）					

施設名称	分類1	分類2	住所	延べ床面積	建築年月日
片瀬しおさいセンター	任意	地区	片瀬四丁目	2,034.31 m ²	H09/03/13
「現在の施設機能」片瀬しおさいセンター，片瀬しおさい荘					

施設名称	分類1	分類2	住所	延べ床面積	建築年月日
辻堂砂山市民の家	任意	地区	辻堂西海岸二丁目	769.64 m ²	H14/07/26
辻堂砂山児童館					
「現在の施設機能」辻堂砂山市民の家，辻堂砂山児童館，放課後児童クラブ（2クラブ）					

施設名称	分類1	分類2	住所	延べ床面積	建築年月日
明治市民センター・明 治公民館	任意	地区	辻堂新町一丁目	3,992.90 m ²	H18/10/25
南消防署明治出張所	義務				
「現在の施設機能」明治市民センター，明治公民館，明治市民図書室，南消防署明治出張所					

施設名称	分類1	分類2	住所	延べ床面積	建築年月日
中里子どもの家	任意	地区	打戻 1721	362.72 m ²	H22/11/01
「現在の施設機能」中里子どもの家，御所見老人ふれあいの家					

.....

「公共施設再整備基本方針」策定後

施設名称	分類1	分類2	住所	延べ床面積	建築年月日
六会市民センター・六 会公民館	任意	地区	亀井野四丁目	4,137.53 m ²	H28/03/15
北消防署六会出張所・ 第16分団器具置場	義務				
「現在の施設機能」六会市民センター，六会公民館，六会市民図書室，六会地域包括支援センター，六会地区ボランティアセンター，六会子育て支援センター，市民活動プラザむつあい，北消防署六会出張所（第16分団）					

施設名称	分類1	分類2	住所	延べ床面積	建築年月日
村岡子どもの家	任意	地区	弥勒寺 1-12-15	489.69 m ²	H28/3/18
「現在の施設機能」村岡子どもの家、放課後児童クラブ					

施設名称	分類1	分類2	住所	延べ床面積	建築年月日
藤沢公民館	任意	地区	本町 1-12-17	7,932.14 m ²	H31/02/28
労働会館	任意	市域			
「現在の施設機能」藤沢公民館、労働会館、藤沢市民図書室、藤沢子どもの家、放課後児童クラブ、藤沢西部地域包括支援センター、地域生活支援センター、藤沢西部地区ボランティアセンター、生涯学習活動推進室					

施設名称	分類1	分類2	住所	延べ床面積	建築年月日
辻堂保育園 (リース方式)	任意	地区	羽鳥 1-1-70	1,499.15 m ²	R01/09/06
「現在の施設機能」辻堂保育園、放課後児童クラブ					

施設名称	分類1	分類2	住所	延べ床面積	建築年月日
天神放課後児童クラブ 等複合施設	任意	地区	天神町 2-6-3	238.49 m ²	R02/02/12
「現在の施設機能」放課後児童クラブ、障がい児者一時預かり施設					

施設名称	分類1	分類2	住所	延べ床面積	建築年月日
藤が岡保育園等複合施設 (PFI)	任意	地区	藤が岡 2-3-5	4,527.51 m ²	R03/3/31
「現在の施設機能」藤が岡保育園、安全・安心ステーション兼コミュニティスペース、大道子どもの家、放課後児童クラブ、藤が岡つどいの広場、藤が岡市民の家 民間収益施設（歯科クリニック、薬局、小児科クリニック、小規模多機能型居宅介護施設ほか）					

5 「藤沢市公共施設再整備基本方針」における再整備優先度採点表

基本方針に記載した再整備優先度採点表及び採点例については、次のとおりです。
また、優先度採点結果一覧表を次ページ以降に記載しています。

なお、実際の再整備の優先順位については、採点表により評価を行った上で、評価結果及び利用実態、要望などから総合的な判断に基づき決定します。

	採点項目	配点*1	採点	備考
1	旧耐震基準で建設されている。	15		
2	耐震診断の結果、耐震性がなく、補強工事を行っていない。	15		
3	耐震診断の結果、耐震性がなく、補強工事を行った。	5		
4	耐用年数*2を超えている。 (木造 24 年, 鉄骨造 38 年, RC 造 50 年)	10		
5	築 30 年を経過している。 築 30 年以降は 1 年経過ごとに「+1」とする。 (築 35 年 : 10 点, 築 50 年 : 25 点)	5		
6	津波浸水想定区域*3に建設されている。 (浸水深 1m : 5 点, 浸水深 1m~2m : 10 点, 浸水深 2m 以上 : 15 点)			
7	洪水浸水想定区域*4に建設されている。 (浸水深 1m : 5 点, 浸水深 1m~2m : 10 点, 浸水深 2m 以上 : 15 点)			
		合計		

*1 旧耐震基準の施設、耐震性がなく補強工事が行われていない施設、浸水深 2 m 以上の施設を最も優先度の高い 15 点に設定し、次に優先度の高い項目から順に 10 点、5 点と設定

*2 減価償却資産の耐用年数等に関する省令（昭和 40 年財務省第 15 号）を準拠

*3 津波浸水想定区域：「相模トラフ沿いの海溝型地震（西側モデル）」による津波が発生した場合に浸水が想定される区域

*4 洪水浸水想定区域：「想定し得る最大規模の降雨」が発生した場合に浸水が想定される区域

「採点例」 鵜南小学校

	採点項目	配点	採点	備考
1	旧耐震基準で建設されている。	15	15	昭和 45 年建設
2	耐震診断の結果、耐震性がなく、補強工事を行っていない。	15	0	耐震性なし、補強工事あり
3	耐震診断の結果、耐震性がなく、補強工事を行った。	5	5	補強工事あり
4	耐用年数を超過している。 (木造 24 年, 鉄骨造 38 年, RC 造 50 年)	10	0	築 50 年 (RC 造 50 年)
5	築 30 年を経過している。 築 30 年以降は 1 年経過ごとに「+1」とする。	5	25	築 50 年 (5 点 + (50 年 - 30 年))
6	津波浸水想定区域に建設されている。		15	浸水深 10.0m (未満値)
7	洪水浸水想定区域に建設されている。		5	浸水深 1.0m (未満値)
		合計	65	

*対象施設については、「藤沢市公共施設再整備基本方針」の参考資料に記載の主な棟としています。(一般会計施設)

*構造：RC造：鉄筋コンクリート造
 S造：鉄骨造
 SRC造：鉄骨鉄筋コンクリート造
 PC造：プレキャストコンクリート造
 軽量鉄骨：軽量鉄骨造
 CB造：コンクリートブロック造
 アルミ合金：アルミ合金造

6 「藤沢市公共施設再整備基本方針」における主な棟の優先度採点結果一覧表

* 2020年(令和2年) 3月31日時点

順位	施設名称	優先度 採点	築年数	耐震基準	耐震診断	診断結果	耐震補強 工事	構造	津波 浸水深	洪水 浸水深	採点 1	採点 2	採点 3	採点 4	採点 5	採点 6	採点 7
1	旧高木邸	100	80	旧	×	-	-	木造	3.0	0.5	15	0	0	10	55	15	5
2	鶴沼橋市民の家	86	86	旧	×	-	-	木造			15	0	0	10	61	0	0
3	南消防署本町出張所	72	52	旧	○	×	×	R C造		0.5	15	15	0	10	27	0	5
4	市民会館	71	51	旧	○	×	○	R C造		5.0	15	0	5	10	26	0	15
5	太陽の家	69	44	旧	○	×	×	R C造	4.0	1.0	15	15	0	0	19	15	5
6	村岡公民館	68	53	旧	○	×	○	R C造		2.0	15	0	5	10	28	0	10
7	藤沢保育園	68	53	旧	○	○	-	R C造		5.0	15	0	0	10	28	0	15
8	元観光課倉庫	68	53	旧	×	-	-	木造	10.0		15	0	0	10	28	15	0
9	鶴南小学校	65	50	旧	○	×	○	R C造	5.0	1.0	15	0	5	0	25	15	5
10	浜見保育園	63	48	旧	○	×	○	R C造	4.0	1.0	15	0	5	0	23	15	5
11	片瀬小学校	61	56	旧	○	×	○	R C造			15	0	5	10	31	0	0
12	辻堂小学校	61	51	旧	○	×	○	R C造	1.0		15	0	5	10	26	5	0
13	鶴沼小学校	59	54	旧	○	×	○	R C造			15	0	5	10	29	0	0
14	富士見台小学校	58	53	旧	○	×	○	R C造			15	0	5	10	28	0	0
15	長後小学校	58	53	旧	○	×	○	R C造			15	0	5	10	28	0	0
16	鶴洋小学校	58	53	旧	○	×	○	R C造			15	0	5	10	28	0	0
17	辻堂青少年会館	57	57	旧	○	○	-	R C造			15	0	0	10	32	0	0
18	八松小学校	57	52	旧	○	×	○	R C造			15	0	5	10	27	0	0
19	大道小学校	57	52	旧	○	×	○	R C造			15	0	5	10	27	0	0
20	明治小学校	57	52	旧	○	×	○	R C造			15	0	5	10	27	0	0
21	秋葉台小学校	56	51	旧	○	×	○	R C造			15	0	5	10	26	0	0
22	藤沢小学校	56	51	旧	○	×	○	R C造			15	0	5	10	26	0	0
23	鶴沼保育園	55	55	旧	○	○	-	R C造			15	0	0	10	30	0	0
24	老人福祉センターやすらぎ荘	55	50	旧	○	×	×	R C造			15	15	0	0	25	0	0
25	市営渋谷ヶ原住宅	55	55	旧	○	○	-	R C造			15	0	0	10	30	0	0
26	旧近藤邸	54	39	旧	×	-	-	木造		5.0	15	0	0	10	14	0	15
27	片瀬三丁目緑地	54	54	旧	×	-	-	R C造			15	0	0	10	29	0	0
28	文化財第2取蔵庫	53	53	旧	×	-	-	R C造			15	0	0	10	28	0	0
29	善行保育園	53	53	旧	○	○	-	R C造			15	0	0	10	28	0	0
30	明治保育園	51	51	旧	○	○	-	R C造			15	0	0	10	26	0	0
31	大清水市民の家	50	40	旧	×	-	-	木造		2.0	15	0	0	10	15	0	10
32	浜見小学校	50	50	旧	○	×	○	R C造	1.0		15	0	5	0	25	5	0
33	江の島中器具置場	49	49	旧	×	-	-	C B造			15	0	0	10	24	0	0
34	鶴沼公民館	49	39	旧	○	×	○	R C造	4.0		15	0	5	0	14	15	0
35	村岡小学校	49	49	旧	○	×	○	R C造		1.0	15	0	5	0	24	0	5
36	藤沢航空隊付近市有山林	48	48	旧	×	-	-	木造			15	0	0	10	23	0	0
37	高浜中学校	47	47	旧	○	×	○	R C造	1.0		15	0	5	0	22	5	0
38	第1分団第2器具置場	46	46	旧	×	-	-	C B造			15	0	0	10	21	0	0
39	藤が岡保育園仮設園舎	46	46	旧	○	×	○	R C造		0.5	15	0	5	0	21	0	5
40	鶴沼中学校	45	50	旧	○	×	○	R C造			15	0	5	0	25	0	0
41	明治中学校	45	50	旧	○	×	○	R C造			15	0	5	0	25	0	0
42	高倉市民の家	44	44	旧	×	-	-	木造			15	0	0	10	19	0	0
43	片瀬山市民の家	44	44	旧	×	-	-	木造			15	0	0	10	19	0	0
44	辻堂南部市民の家	44	44	旧	×	-	-	軽量鉄骨			15	0	0	10	19	0	0
45	善行老人憩の家	44	44	旧	×	-	-	S造			15	0	0	10	19	0	0
46	長後老人憩の家	44	44	旧	×	-	-	木造			15	0	0	10	19	0	0
47	御所見中学校	44	49	旧	○	×	○	R C造			15	0	5	0	24	0	0
48	大越小学校	44	49	旧	○	×	○	R C造			15	0	5	0	24	0	0
49	俣野小学校	44	49	旧	○	×	○	R C造			15	0	5	0	24	0	0
50	下土棚市民の家	43	43	旧	×	-	-	木造			15	0	0	10	18	0	0
51	片瀬山公園	43	43	旧	×	-	-	S造			15	0	0	10	18	0	0
52	羽鳥小学校	43	48	旧	○	×	○	R C造			15	0	5	0	23	0	0
53	御所見小学校	43	48	旧	○	×	○	R C造			15	0	5	0	23	0	0
54	片瀬浪合市民の家	42	42	旧	×	-	-	木造			15	0	0	10	17	0	0
55	羽鳥市民の家	42	42	旧	×	-	-	木造			15	0	0	10	17	0	0
56	御所見取蔵庫	42	47	旧	○	×	○	R C造			15	0	5	0	22	0	0
57	湘南台保育園	42	47	旧	○	×	○	R C造			15	0	5	0	22	0	0
58	西浜公園	42	37	新	-	-	-	木造	5.0	1.0	0	0	0	10	12	15	5
59	湘南台小学校	42	47	旧	○	×	○	R C造			15	0	5	0	22	0	0
60	谷根最終処分場	40	40	旧	×	-	-	S造			15	0	0	10	15	0	0

順位	施設名称	優先度 採点	築年数	耐震基準	耐震診断	診断結果	耐震補強 工事	構造	津波 浸水深	洪水 浸水深	採点 1	採点 2	採点 3	採点 4	採点 5	採点 6	採点 7
61	鶴南市民の家	40	40	旧	x	-	-	R C造	2.0		15	0	0	0	15	10	0
62	村岡市民の家	40	40	旧	x	-	-	木造			15	0	0	10	15	0	0
63	藤沢石原谷市民の家	40	40	旧	x	-	-	木造			15	0	0	10	15	0	0
64	葛蒲沢市民の家	40	40	旧	x	-	-	木造			15	0	0	10	15	0	0
65	六会市民の家	40	40	旧	x	-	-	木造			15	0	0	10	15	0	0
66	葛原最終処分場	39	39	旧	x	-	-	S造			15	0	0	10	14	0	0
67	第8分団器具置場	39	39	旧	○	-	-	木造			15	0	0	10	14	0	0
68	辻堂市民の家	39	39	旧	x	-	-	木造			15	0	0	10	14	0	0
69	藤沢市民の家	39	39	旧	x	-	-	木造			15	0	0	10	14	0	0
70	秋葉台リサイクル展示場	39	39	旧	x	-	-	S造			15	0	0	10	14	0	0
71	秋葉台中学校	39	44	旧	○	x	○	R C造			15	0	5	0	19	0	0
72	善行中学校	39	44	旧	○	x	○	R C造			15	0	5	0	19	0	0
73	大庭小学校	39	44	旧	○	x	○	R C造			15	0	5	0	19	0	0
74	南消防署刈田出張所	38	48	旧	○	○	-	R C造			15	0	0	0	23	0	0
75	亀井野小学校	38	43	旧	○	x	○	R C造			15	0	5	0	18	0	0
76	第11分団器具置場	37	47	旧	x	-	-	R C造			15	0	0	0	22	0	0
77	中里小学校	37	42	旧	○	x	○	R C造			15	0	5	0	17	0	0
78	新林小学校	37	42	旧	○	x	○	R C造			15	0	5	0	17	0	0
79	善行乳児保育園	36	46	旧	○	○	-	R C造			15	0	0	0	21	0	0
80	市営古里住宅	36	46	旧	○	○	x	R C造			15	0	0	0	21	0	0
81	藤沢市防災備蓄倉庫(善行)	36	46	旧	x	-	-	R C造			15	0	0	0	21	0	0
82	大庭中学校	36	41	旧	○	x	○	R C造			15	0	5	0	16	0	0
83	滝の沢小学校	36	41	旧	○	x	○	R C造			15	0	5	0	16	0	0
84	文化財第1収蔵庫	35	45	旧	○	○	-	R C造			15	0	0	0	20	0	0
85	鶴南子どもの家	35	29	新	-	-	-	木造	4.0	2.0	0	0	0	10	0	15	10
86	またの保育園	35	40	旧	○	x	○	R C造			15	0	5	0	15	0	0
87	村岡中学校	35	40	旧	○	x	○	R C造			15	0	5	0	15	0	0
88	大鋸小学校	35	40	旧	○	x	○	R C造			15	0	5	0	15	0	0
89	市営遠藤第二住宅	34	44	旧	○	○	-	R C造			15	0	0	0	19	0	0
90	市営滝ノ沢住宅	33	43	旧	○	○	x	R C造			15	0	0	0	18	0	0
91	北消防署御所見出張所	32	42	旧	○	○	-	R C造			15	0	0	0	17	0	0
92	辻堂市民センター	32	42	旧	○	○	-	R C造			15	0	0	0	17	0	0
93	高山保育園	31	41	旧	○	○	-	R C造			15	0	0	0	16	0	0
94	市営鶴沼住宅	31	36	新	-	-	-	P C造	4.0	1.0	0	0	0	0	11	15	5
95	長久保公園(都市緑化植物園)	31	31	旧	x	-	-	S造		2.0	15	0	0	0	6	0	10
96	環境事業センター	30	40	旧	○	○	-	R C造			15	0	0	0	15	0	0
97	北消防署善行出張所	30	40	旧	○	○	-	R C造			15	0	0	0	15	0	0
98	湘南台中学校	29	39	旧	x	-	-	R C造			15	0	0	0	14	0	0
99	胸寄小学校	29	39	旧	x	-	-	R C造			15	0	0	0	14	0	0
100	天神小学校	29	39	旧	x	-	-	R C造			15	0	0	0	14	0	0
101	第6分団器具置場	26	31	新	-	-	-	木造		2.0	0	0	0	10	6	0	10
102	長後滝山市民の家	23	38	新	-	-	-	木造			0	0	0	10	13	0	0
103	川名通り町市民の家	23	38	新	-	-	-	木造			0	0	0	10	13	0	0
104	教育文化センター	23	38	新	-	-	-	S造		2.0	0	0	0	0	13	0	10
105	江の島市民の家	22	37	新	-	-	-	木造			0	0	0	10	12	0	0
106	大清水小学校	22	37	新	-	-	-	R C造		2.0	0	0	0	0	12	0	10
107	立石市民の家	21	36	新	-	-	-	木造			0	0	0	10	11	0	0
108	中里市民の家	21	36	新	-	-	-	木造			0	0	0	10	11	0	0
109	湘南台子どもの家	21	36	新	-	-	-	木造			0	0	0	10	11	0	0
110	柄沢保育園	21	36	新	-	-	-	その他			0	0	0	10	11	0	0
111	鶴沼海浜公園	21	31	新	-	-	-	S造	10.0		0	0	0	0	6	15	0
112	大清水中学校	21	36	新	-	-	-	R C造		2.0	0	0	0	0	11	0	10
113	遠藤市民の家	20	35	新	-	-	-	木造			0	0	0	10	10	0	0
114	片瀬子どもの家	20	35	新	-	-	-	木造			0	0	0	10	10	0	0
115	老人福祉センター湘南なぎさ荘	20	28	新	-	-	-	R C造	4.0	1.0	0	0	0	0	0	15	5
116	八部公園	20	22	新	-	-	-	R C造	5.0	0.5	0	0	0	0	0	15	5
118	元なぎさ事務所	20	28	新	-	-	-	木造	2.0		0	0	0	10	0	10	0
119	湘洋中学校	20	30	新	-	-	-	R C造	5.0	0.5	0	0	0	0	0	15	5
120	小栗塚市民の家	19	34	新	-	-	-	木造			0	0	0	10	9	0	0

順位	施設名称	優先度 採点	築年数	耐震基準	耐震診断	診断結果	耐震補強 工事	構造	津波 浸水深	洪水 浸水深	採点 1	採点 2	採点 3	採点 4	採点 5	採点 6	採点 7
121	七ツ木市民の家	19	34	新	-	-	-	木造			0	0	0	10	9	0	0
122	羽鳥子どもの家	19	34	新	-	-	-	木造			0	0	0	10	9	0	0
123	長後地区整備事務所	19	34	新	-	-	-	木造			0	0	0	10	9	0	0
124	第15分団器具置場	18	33	新	-	-	-	木造			0	0	0	10	8	0	0
125	善行乾塚市民の家	18	33	新	-	-	-	木造			0	0	0	10	8	0	0
126	用田市民の家	18	33	新	-	-	-	木造			0	0	0	10	8	0	0
127	明治市民の家	17	32	新	-	-	-	木造			0	0	0	10	7	0	0
128	大鋸市民の家	17	32	新	-	-	-	木造			0	0	0	10	7	0	0
129	片瀬市民センター	17	32	新	-	-	-	R C造	2.0		0	0	0	0	7	10	0
130	鶴沼子どもの家	17	32	新	-	-	-	木造			0	0	0	10	7	0	0
131	大越子どもの家	17	32	新	-	-	-	木造			0	0	0	10	7	0	0
132	資材置場	17	32	新	-	-	-	軽量鉄骨			0	0	0	10	7	0	0
133	第27分団器具置場	16	31	新	-	-	-	木造			0	0	0	10	6	0	0
134	円行市民の家	16	31	新	-	-	-	木造			0	0	0	10	6	0	0
135	石川市民の家	16	31	新	-	-	-	木造			0	0	0	10	6	0	0
136	六会子どもの家	16	31	新	-	-	-	木造			0	0	0	10	6	0	0
137	長後中分最終処分場	15	40	新	-	-	-	R C造			0	0	0	0	15	0	0
138	南消防署	15	24	新	-	-	-	R C造	5.0		0	0	0	0	0	0	15
139	藤沢市消防局救急ワークステーション	15	6	新	-	-	-	S R C造	5.0		0	0	0	0	0	0	15
140	第1分団器具置場	15	27	新	-	-	-	S造	10.0		0	0	0	0	0	15	0
141	第4分団器具置場	15	14	新	-	-	-	S造	3.0		0	0	0	0	0	15	0
142	辻堂東海岸市民の家	15	22	新	-	-	-	木造	2.0	0.5	0	0	0	0	0	10	5
143	秩父宮記念体育館	15	23	新	-	-	-	R C造		5.0	0	0	0	0	0	0	15
144	片瀬しおさいセンター	15	23	新	-	-	-	R C造	2.0	1.0	0	0	0	0	0	10	5
145	辻堂児童館	15	22	新	-	-	-	木造	2.0	0.5	0	0	0	0	0	10	5
146	少年の森	15	40	新	-	-	-	R C造			0	0	0	0	15	0	0
147	稚児ケ淵レストハウス	15	4	新	-	-	-	R C造	10.0		0	0	0	0	0	15	0
148	片瀬江の島観光案内所	15	28	新	-	-	-	R C造	10.0		0	0	0	0	0	15	0
149	藤沢市観光センター	15	12	新	-	-	-	R C造	10.0		0	0	0	0	0	15	0
150	片瀬魚港荷さばき施設	15	14	新	-	-	-	R C造	10.0		0	0	0	0	0	15	0
151	片瀬魚港製氷貯氷施設	15	13	新	-	-	-	R C造	10.0		0	0	0	0	0	15	0
152	奥田公園	15	24	新	-	-	-	R C造		5.0	0	0	0	0	0	0	15
153	御殿辺公園	15	27	新	-	-	-	R C造		5.0	0	0	0	0	0	0	15
154	辻堂南部公園	15	26	新	-	-	-	R C造	4.0		0	0	0	0	0	15	0
155	片瀬東浜公衆便所	15	30	新	-	-	-	R C造	10.0		0	0	0	0	0	15	0
156	西俣野排水機場	15	26	新	-	-	-	R C造		5.0	0	0	0	0	0	0	15
157	鶴沼海岸駅第1自転車等駐車場	15	26	新	-	-	-	S造	3.0		0	0	0	0	0	15	0
158	藤沢市防災備蓄倉庫（秩父宮記念体育館）	15	6	新	-	-	-	軽量鉄骨		5.0	0	0	0	0	0	0	15
159	藤沢市防災備蓄倉庫（市民会館）	15	5	新	-	-	-	軽量鉄骨		5.0	0	0	0	0	0	0	15
160	南消防署鶴沼出張所	15	30	新	-	-	-	R C造	5.0		0	0	0	0	0	15	0
161	大庭台墓園	13	38	新	-	-	-	R C造			0	0	0	0	13	0	0
162	北消防署	13	38	新	-	-	-	R C造			0	0	0	0	13	0	0
163	小糸保育園	13	38	新	-	-	-	R C造			0	0	0	0	13	0	0
164	滝の沢中学校	13	38	新	-	-	-	R C造			0	0	0	0	13	0	0
165	高倉中学校	13	38	新	-	-	-	R C造			0	0	0	0	13	0	0
166	小糸小学校	13	38	新	-	-	-	R C造			0	0	0	0	13	0	0
167	高谷小学校	13	38	新	-	-	-	R C造			0	0	0	0	13	0	0
168	市役所分庁舎	11	36	新	-	-	-	R C造			0	0	0	0	11	0	0
169	石名坂環境事業所（焼却施設）	11	36	新	-	-	-	R C造			0	0	0	0	11	0	0
170	新林公園	11	36	新	-	-	-	S造			0	0	0	0	11	0	0
171	六会日大前駅東口公衆便所	11	36	新	-	-	-	R C造			0	0	0	0	11	0	0
172	文書館	10	35	新	-	-	-	R C造			0	0	0	0	10	0	0
173	藤沢市保健所・南保健センター	10	14	新	-	-	-	R C造	2.0		0	0	0	0	0	0	10
174	北消防署西部出張所	10	35	新	-	-	-	R C造			0	0	0	0	10	0	0
175	第23分団器具置場	10	30	新	-	-	-	木造			0	0	0	10	0	0	0
176	第24分団器具置場	10	16	新	-	-	-	R C造	2.0		0	0	0	0	0	0	10
177	駒寄市民の家	10	28	新	-	-	-	木造			0	0	0	10	0	0	0
178	小糸市民の家	10	26	新	-	-	-	木造			0	0	0	10	0	0	0
179	鶴沼藤が谷市民の家	10	27	新	-	-	-	木造			0	0	0	10	0	0	0
180	八ヶ岳野外体験教室職員住宅	10	27	新	-	-	-	木造			0	0	0	10	0	0	0

順位	施設名称	優先度 採点	築年数	耐震基準	耐震診断	診断結果	耐震補強 工事	構造	津波 浸水深	洪水 浸水深	採点 1	採点 2	採点 3	採点 4	採点 5	採点 6	採点 7
181	葛原スポーツ広場	10	12	新	-	-	-	その他			0	0	0	10	0	0	0
182	長後子どもの家	10	29	新	-	-	-	木造			0	0	0	10	0	0	0
183	八松子どもの家	10	28	新	-	-	-	木造			0	0	0	10	0	0	0
184	秋葉台子どもの家	10	26	新	-	-	-	木造			0	0	0	10	0	0	0
185	高谷子どもの家	10	25	新	-	-	-	木造			0	0	0	10	0	0	0
186	引地川緑地(稲荷)	10	17	新	-	-	-	R C造		2.0	0	0	0	0	0	0	10
187	秋葉台公園	10	35	新	-	-	-	S R C造			0	0	0	0	10	0	0
188	長後憩いの森便所	10	12	新	-	-	-	その他			0	0	0	10	0	0	0
189	江の島公衆便所	10	28	新	-	-	-	木造			0	0	0	10	0	0	0
190	奥津宮公衆便所	10	30	新	-	-	-	木造			0	0	0	10	0	0	0
191	竜野ヶ岡公衆便所	10	25	新	-	-	-	木造			0	0	0	10	0	0	0
192	湘南大庭市民センター	9	34	新	-	-	-	R C造			0	0	0	0	9	0	0
193	大庭城址公園	9	34	新	-	-	-	R C造			0	0	0	0	9	0	0
194	遠藤公園	9	34	新	-	-	-	S造			0	0	0	0	9	0	0
195	二番橋公園	9	34	新	-	-	-	C B造			0	0	0	0	9	0	0
196	円行ポンプ場	9	34	新	-	-	-	C B造			0	0	0	0	9	0	0
197	羽鳥中学校	9	34	新	-	-	-	R C造			0	0	0	0	9	0	0
198	斎場	8	33	新	-	-	-	R C造			0	0	0	0	8	0	0
199	石名坂温水プール	8	33	新	-	-	-	R C造			0	0	0	0	8	0	0
200	総合市民図書館	8	33	新	-	-	-	R C造			0	0	0	0	8	0	0
201	市営永山住宅	8	33	新	-	-	-	R C造			0	0	0	0	8	0	0
202	翠ヶ丘公園	8	33	新	-	-	-	S造			0	0	0	0	8	0	0
203	南消防署辻堂出張所	7	32	新	-	-	-	S造			0	0	0	0	7	0	0
204	辻堂駅南口公衆便所	7	32	新	-	-	-	R C造			0	0	0	0	7	0	0
205	江の島屋外消火栓ポンプ施設	6	31	新	-	-	-	C B造			0	0	0	0	6	0	0
206	大庭子どもの家	6	31	新	-	-	-	S造			0	0	0	0	6	0	0
207	市営長後住宅	6	31	新	-	-	-	R C造			0	0	0	0	6	0	0
208	小糸台公園	6	31	新	-	-	-	R C造			0	0	0	0	6	0	0
209	湘南ライフタウン公衆便所	6	31	新	-	-	-	R C造			0	0	0	0	6	0	0
210	藤沢駅北口市役所前第1自転車等駐車場	6	31	新	-	-	-	S造			0	0	0	0	6	0	0
211	藤沢駅北口市役所前第2自転車等駐車場	6	31	新	-	-	-	S造			0	0	0	0	6	0	0
212	引地川緑地(辻堂元町)	5	29	新	-	-	-	R C造		0.5	0	0	0	0	0	0	5
213	南部収集事務所	5	21	新	-	-	-	S造		0.5	0	0	0	0	0	0	5
214	南消防署片瀬分遣所	5	16	新	-	-	-	R C造	1.0		0	0	0	0	0	5	0
215	消防訓練センター	5	13	新	-	-	-	S造		0.5	0	0	0	0	0	0	5
216	第3分団器具置場	5	17	新	-	-	-	S造	1.0		0	0	0	0	0	5	0
217	看護専門学校	5	23	新	-	-	-	R C造		1.0	0	0	0	0	0	0	5
218	済美館	5	29	新	-	-	-	S R C造		0.5	0	0	0	0	0	0	5
219	藤沢市防災備蓄倉庫(村岡小学校)	5	3	新	-	-	-	列合金		1.0	0	0	0	0	0	0	5
220	市役所本庁舎	0	2	新	-	-	-	R C造			0	0	0	0	0	0	0
221	藤沢聖苑	0	28	新	-	-	-	R C造			0	0	0	0	0	0	0
222	保健医療センター	0	26	新	-	-	-	R C造			0	0	0	0	0	0	0
223	葛原第二最終処分場(くずはら山広場)	0	30	新	-	-	-	R C造			0	0	0	0	0	0	0
224	女坂最終処分場	0	23	新	-	-	-	S造			0	0	0	0	0	0	0
225	リサイクルプラザ藤沢	0	6	新	-	-	-	S R C造			0	0	0	0	0	0	0
226	北部環境事業所(環境施設)	0	13	新	-	-	-	R C造			0	0	0	0	0	0	0
227	北消防署六会出張所	0	4	新	-	-	-	R C造			0	0	0	0	0	0	0
228	南消防署村岡出張所	0	22	新	-	-	-	R C造			0	0	0	0	0	0	0
229	北消防署長後出張所	0	27	新	-	-	-	R C造			0	0	0	0	0	0	0
230	第7分団器具置場	0	11	新	-	-	-	S造			0	0	0	0	0	0	0
231	第12分団器具置場	0	29	新	-	-	-	軽量鉄骨			0	0	0	0	0	0	0
232	第13分団器具置場	0	21	新	-	-	-	S造			0	0	0	0	0	0	0
233	第14分団器具置場	0	10	新	-	-	-	S造			0	0	0	0	0	0	0
234	第17分団器具置場	0	20	新	-	-	-	S造			0	0	0	0	0	0	0
235	第18分団器具置場	0	15	新	-	-	-	木造			0	0	0	0	0	0	0
236	第19分団器具置場	0	22	新	-	-	-	S造			0	0	0	0	0	0	0
237	第20分団器具置場	0	19	新	-	-	-	S造			0	0	0	0	0	0	0
238	第21分団器具置場	0	21	新	-	-	-	S造			0	0	0	0	0	0	0
239	第22分団器具置場	0	23	新	-	-	-	S造			0	0	0	0	0	0	0
240	第25分団器具置場	0	28	新	-	-	-	軽量鉄骨			0	0	0	0	0	0	0

順位	施設名称	優先度 採点	築年数	耐震基準	耐震診断	診断結果	耐震補強 工事	構造	津波 浸水深	洪水 浸水深	採点 1	採点 2	採点 3	採点 4	採点 5	採点 6	採点 7
241	第2 6分団器具置場	0	26	新	-	-	-	軽量鉄骨			0	0	0	0	0	0	0
242	第2 8分団器具置場	0	24	新	-	-	-	S造			0	0	0	0	0	0	0
243	第2 9分団器具置場	0	14	新	-	-	-	S造			0	0	0	0	0	0	0
244	第3 1分団器具置場	0	18	新	-	-	-	S造			0	0	0	0	0	0	0
245	亀ヶ岡消防ポンプ置場	0	7	新	-	-	-	CB造			0	0	0	0	0	0	0
246	北消防署遠藤出張所	0	3	新	-	-	-	RC造			0	0	0	0	0	0	0
247	南消防署明治出張所	0	13	新	-	-	-	RC造			0	0	0	0	0	0	0
248	本鶴沼市民の家	0	12	新	-	-	-	木造			0	0	0	0	0	0	0
249	大庭市民の家	0	24	新	-	-	-	木造			0	0	0	0	0	0	0
250	滝の沢市民の家	0	23	新	-	-	-	木造			0	0	0	0	0	0	0
251	高谷市民の家	0	19	新	-	-	-	木造			0	0	0	0	0	0	0
252	石川コミュニティセンター市民の家	0	16	新	-	-	-	S造			0	0	0	0	0	0	0
253	六会市民センター	0	4	新	-	-	-	RC造			0	0	0	0	0	0	0
254	明治市民センター	0	13	新	-	-	-	RC造			0	0	0	0	0	0	0
255	御所見市民センター	0	11	新	-	-	-	RC造			0	0	0	0	0	0	0
256	遠藤市民センター	0	15	新	-	-	-	RC造			0	0	0	0	0	0	0
257	長後市民センター	0	25	新	-	-	-	RC造			0	0	0	0	0	0	0
258	善行市民センター	0	0	新	-	-	-	RC造			0	0	0	0	0	0	0
259	ふじなみ交流センター	0	1	新	-	-	-	S造			0	0	0	0	0	0	0
260	辻堂砂山市民の家	0	17	新	-	-	-	RC造			0	0	0	0	0	0	0
261	八ヶ岳野外体験教室	0	28	新	-	-	-	RC造			0	0	0	0	0	0	0
262	辻堂市民図書館	0	27	新	-	-	-	RC造			0	0	0	0	0	0	0
263	湘南大庭市民図書館	0	20	新	-	-	-	RC造			0	0	0	0	0	0	0
264	湘南台文化センター	0	30	新	-	-	-	RC造			0	0	0	0	0	0	0
265	ふじさわ宿交流館	0	3	新	-	-	-	S造			0	0	0	0	0	0	0
266	天神スポーツ広場	0	2	新	-	-	-	RC造			0	0	0	0	0	0	0
267	青少年会館	0	23	新	-	-	-	RC造			0	0	0	0	0	0	0
268	中里子どもの家	0	9	新	-	-	-	木造			0	0	0	0	0	0	0
269	本町子どもの家	0	27	新	-	-	-	S造			0	0	0	0	0	0	0
270	俣野子どもの家	0	24	新	-	-	-	木造			0	0	0	0	0	0	0
271	村岡子どもの家	0	4	新	-	-	-	木造			0	0	0	0	0	0	0
272	石川児童館	0	15	新	-	-	-	木造			0	0	0	0	0	0	0
273	辻堂砂山児童館	0	17	新	-	-	-	RC造			0	0	0	0	0	0	0
274	大籾児童館	0	23	新	-	-	-	木造			0	0	0	0	0	0	0
275	鶴洋児童館	0	19	新	-	-	-	木造			0	0	0	0	0	0	0
276	天神放課後児童クラブ等複合施設	0	0	新	-	-	-	木造			0	0	0	0	0	0	0
277	しぶやがはら保育園	0	4	新	-	-	-	RC造			0	0	0	0	0	0	0
278	老人福祉センターこぶし荘	0	21	新	-	-	-	SRC造			0	0	0	0	0	0	0
279	生きがい福祉センター	0	4	新	-	-	-	S造			0	0	0	0	0	0	0
280	こまよせ荘	0	26	新	-	-	-	RC造			0	0	0	0	0	0	0
281	藤沢公民館・労働会館等複合施設	0	1	新	-	-	-	RC造			0	0	0	0	0	0	0
282	江の島サムエル・コッキング苑	0	16	新	-	-	-	S造			0	0	0	0	0	0	0
283	市営緑ヶ丘住宅	0	20	新	-	-	-	RC造			0	0	0	0	0	0	0
284	市営遠藤第一住宅	0	25	新	-	-	-	RC造			0	0	0	0	0	0	0
285	市営サッパ-藤沢住宅	0	30	新	-	-	-	RC造			0	0	0	0	0	0	0
286	市営高倉住宅	0	27	新	-	-	-	RC造			0	0	0	0	0	0	0
287	鳥森公園	0	6	新	-	-	-	RC造			0	0	0	0	0	0	0
288	柄沢公園	0	6	新	-	-	-	S造			0	0	0	0	0	0	0
289	桐原公園	0	10	新	-	-	-	RC造			0	0	0	0	0	0	0
290	湘南台公園	0	30	新	-	-	-	RC造			0	0	0	0	0	0	0
291	円行公園	0	8	新	-	-	-	RC造			0	0	0	0	0	0	0
292	天神公園	0	28	新	-	-	-	PC造			0	0	0	0	0	0	0
293	舟地藏公園	0	30	新	-	-	-	S造			0	0	0	0	0	0	0
294	外原公園	0	21	新	-	-	-	PC造			0	0	0	0	0	0	0
295	なかむら公園	0	15	新	-	-	-	RC造			0	0	0	0	0	0	0
296	神台公園	0	8	新	-	-	-	RC造			0	0	0	0	0	0	0
297	辻堂元町六丁目公園	0	5	新	-	-	-	S造			0	0	0	0	0	0	0
298	辻堂元町六丁目公園第二公園	0	5	新	-	-	-	S造			0	0	0	0	0	0	0
299	猪王面公園	0	5	新	-	-	-	S造			0	0	0	0	0	0	0
300	伊勢山緑地	0	25	新	-	-	-	RC造			0	0	0	0	0	0	0

順位	施設名称	優先度 採点	築年数	耐震基準	耐震診断	診断結果	耐震補強 工事	構造	津波 浸水深	洪水 浸水深	採点 1	採点 2	採点 3	採点 4	採点 5	採点 6	採点 7
301	藤沢駅北口公衆便所	0	30	新	-	-	-	S造			0	0	0	0	0	0	0
302	長後駅西口公衆便所	0	17	新	-	-	-	R C造			0	0	0	0	0	0	0
303	藤沢駅南口公衆便所	0	29	新	-	-	-	S造			0	0	0	0	0	0	0
304	湘南台駅地下公衆便所	0	20	新	-	-	-	R C造			0	0	0	0	0	0	0
305	辻堂駅北口公衆便所	0	10	新	-	-	-	R C造			0	0	0	0	0	0	0
306	辻堂駅西口公衆便所	0	10	新	-	-	-	R C造			0	0	0	0	0	0	0
307	藤沢橋自動車排出ガス測定局	0	21	新	-	-	-	木造			0	0	0	0	0	0	0
308	六会日大前駅西口自転車等駐車場	0	23	新	-	-	-	S造			0	0	0	0	0	0	0
309	移動自転車等北保管所	0	24	新	-	-	-	S造			0	0	0	0	0	0	0
310	長後駅東口自転車等駐車場	0	27	新	-	-	-	S造			0	0	0	0	0	0	0
311	六会日大前駅東口自転車等駐車場	0	14	新	-	-	-	S造			0	0	0	0	0	0	0
312	藤沢駅南口自転車等駐車場	0	29	新	-	-	-	S造			0	0	0	0	0	0	0
313	辻堂駅北口自転車等駐車場	0	30	新	-	-	-	S造			0	0	0	0	0	0	0
314	辻堂駅南口自転車等駐車場	0	30	新	-	-	-	S造			0	0	0	0	0	0	0
315	移動自転車等南保管所(管理棟)	0	29	新	-	-	-	S造			0	0	0	0	0	0	0
316	辻堂駅北口交通広場自転車等駐車場	0	10	新	-	-	-	S造			0	0	0	0	0	0	0
317	藤沢駅北口自転車等駐車場	0	23	新	-	-	-	S造			0	0	0	0	0	0	0
318	藤沢駅南口エレベーター棟	0	26	新	-	-	-	S造			0	0	0	0	0	0	0
319	江の島中津宮広場公衆トイレ	0	0	新	-	-	-	木造			0	0	0	0	0	0	0
320	移動自転車等南保管所第2	0	12	新	-	-	-	S造			0	0	0	0	0	0	0
321	長後駅西口自転車等駐車場	0	5	新	-	-	-	軽量鉄骨			0	0	0	0	0	0	0
322	南自転車等保管所(事務所棟、更衣室休憩室棟)	0	12	新	-	-	-	軽量鉄骨			0	0	0	0	0	0	0
323	南自転車等保管所第2(保管棟)	0	12	新	-	-	-	S造			0	0	0	0	0	0	0
324	藤沢駅北口第2自転車等駐車場	0	5	新	-	-	-	S造			0	0	0	0	0	0	0
325	藤沢市防災備蓄倉庫(鶴沼中学校)	0	3	新	-	-	-	ALC合金			0	0	0	0	0	0	0
326	藤沢市防災備蓄倉庫(長後小学校)	0	3	新	-	-	-	ALC合金			0	0	0	0	0	0	0
327	藤沢市防災備蓄倉庫(大鍋)	0	5	新	-	-	-	ALC合金			0	0	0	0	0	0	0
328	藤沢市防災備蓄倉庫(第1号防災広場)	0	5	新	-	-	-	軽量鉄骨			0	0	0	0	0	0	0
329	藤沢市防災備蓄倉庫(長後市民センター多目的広場)	0	1	新	-	-	-	ALC合金			0	0	0	0	0	0	0
330	藤沢市防災備蓄倉庫(片瀬山プール跡地)	0	5	新	-	-	-	軽量鉄骨			0	0	0	0	0	0	0
331	藤沢市防災備蓄倉庫(羽鳥中学校)	0	4	新	-	-	-	ALC合金			0	0	0	0	0	0	0
332	藤沢市防災備蓄倉庫(高谷小学校)	0	2	新	-	-	-	ALC合金			0	0	0	0	0	0	0
333	藤沢市防災備蓄倉庫(駒寄小学校)	0	4	新	-	-	-	ALC合金			0	0	0	0	0	0	0
334	藤沢市防災備蓄倉庫(大鍋小学校)	0	4	新	-	-	-	ALC合金			0	0	0	0	0	0	0
335	藤沢市防災備蓄倉庫(滝の沢小学校)	0	4	新	-	-	-	ALC合金			0	0	0	0	0	0	0
336	藤沢市防災備蓄倉庫(六会市民センター)	0	4	新	-	-	-	ALC合金			0	0	0	0	0	0	0
337	藤沢市防災備蓄倉庫(長久保公園)	0	6	新	-	-	-	軽量鉄骨			0	0	0	0	0	0	0
338	白浜養護学校	0	22	新	-	-	-	R C造			0	0	0	0	0	0	0
339	藤ヶ岡中学校	0	19	新	-	-	-	R C造			0	0	0	0	0	0	0
340	長後中学校	0	26	新	-	-	-	R C造			0	0	0	0	0	0	0
341	片瀬中学校	0	16	新	-	-	-	R C造			0	0	0	0	0	0	0
342	六会中学校	0	10	新	-	-	-	R C造			0	0	0	0	0	0	0
343	第一中学校	0	11	新	-	-	-	R C造			0	0	0	0	0	0	0
344	石川小学校	0	26	新	-	-	-	R C造			0	0	0	0	0	0	0
345	善行小学校	0	10	新	-	-	-	R C造			0	0	0	0	0	0	0
346	高砂小学校	0	30	新	-	-	-	R C造			0	0	0	0	0	0	0
347	六会小学校	0	27	新	-	-	-	R C造			0	0	0	0	0	0	0
348	本町小学校	0	8	新	-	-	-	R C造			0	0	0	0	0	0	0
-	南市民図書館							閉鎖済み									
-	藤沢公民館							閉鎖済み									
-	市営唐池住宅							閉鎖済み									
-	高砂保育園							解体済み									
-	高齢者対策事業従事者休憩所							解体済み									
-	旧辻堂保育園							閉鎖済み									
-	旧ふれあいセンター							閉鎖済み									
-	旧あずま保育園							閉鎖済み									
-	旧しぶやがはら保育園							閉鎖済み									
-	境川水質自動測定所							解体済み									
-	引地川水質自動測定所							解体済み									
-	元医師公舎							閉鎖済み									
-	旧藤沢子どもの家							閉鎖済み									

第3次藤沢市公共施設再整備プラン

企画政策部 企画政策課 公共施設再整備担当

〒251-8601 神奈川県藤沢市朝日町1番地の1

電話 0466 (25) 1111 (代表) 内線 2172

0466 (50) 3502 (直通)

fj-kikaku-fm@city.fujisawa.lg.jp

<http://www.city.fujisawa.kanagawa.jp>