

# 古里住宅自主防災活動

テーマ：環境にあった自主防災活動

～共に支え合い、助け合い、  
できることから始めよう日頃の備え～

2018年1月21日（日）

古里住宅自主防災会

会長 池上 弓子



うえきちくん

# 1. 古里住宅の紹介



# 生活環境

棟数	16棟(4階建:8棟、5階建:8棟)
階段数	49階段
世帯数	352世帯
居住者数	約700人
環境	<ul style="list-style-type: none"><li>・御所見地区の中心にある。</li><li>・市民センターの東側に位置</li><li>・高齢者世帯(70歳以上)が182世帯、うち一人暮らしが134世帯と高齢者が多く、避難行動要支援者対策が課題</li></ul>

避難行動要支援者対策が課題です。



うえきちくん



# 2. 活動の歩み

(平成11年度～18年度)

- ・ 備蓄の開始                      防災倉庫の設置と備蓄の開始
- ・ 活動の開始                      防災リーダー会の設立
- ・ 共助の取組                      普通救命講習会の開始
- ・ 活動の強化                      自治会から自主防災組織が独立  
ふれあいネット組織の結成



# 防災倉庫・備蓄品

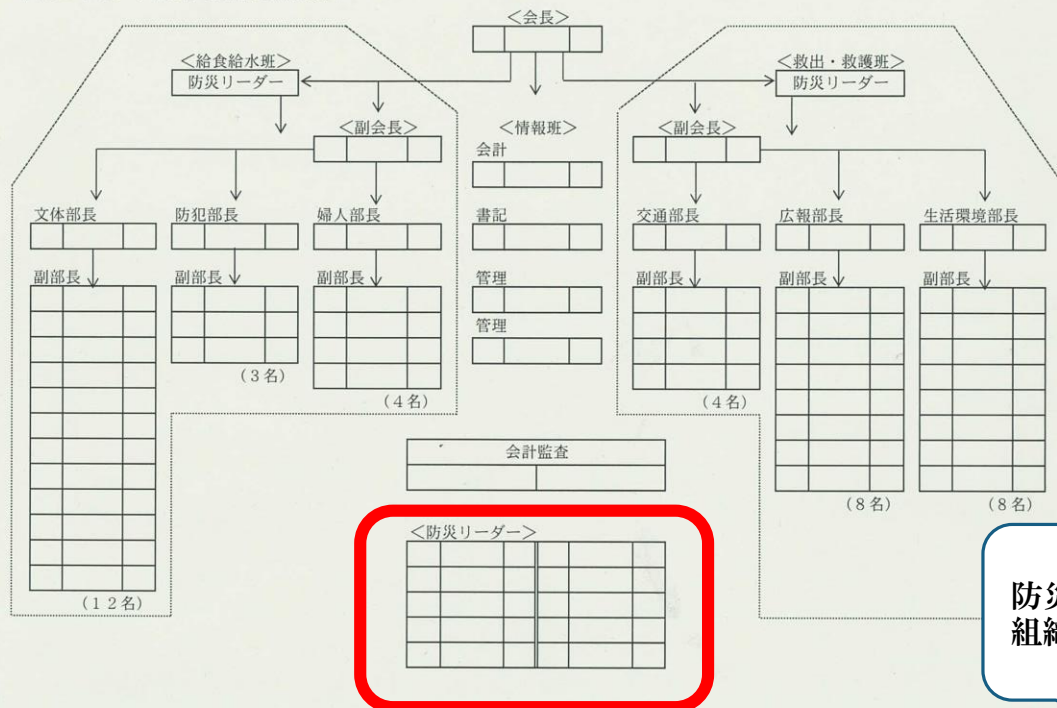


最初に、防災倉庫の設置や  
備蓄品の備えを始めました。



# 組織図 (平成11年度)

平成11年度 古里住宅自治会組織図



防災リーダー会

防災リーダー10名が自治会組織に入りスタートしました。



うえきちくん



# ごみゼロ運動を活用した防災訓練 (平成13年度～)



春季・秋季に実施する  
「ごみゼロ運動」に合わせて  
防災訓練を実施しています。



うえきちくん

# 年間活動計画の作成（平成14年度～）

## 平成14年度事業計画

### <主な事業>

- \* 春季・秋季 年2回の防災訓練
- \* 住民リスト、災害時の安否確認リストの作成・管理
- \* 御所見地区総合防災訓練への参加
- \* 防災備蓄品の購入・管理
- \* 各地区の防災訓練への参加

### <活動スケジュール>

- 4月 自主防災役員紹介
- 5月 春季大掃除及び一時避難誘導訓練
- 6月 自主防災緊急連絡表・安否確認
- 9月 秋季大掃除及び一時避難誘導訓練と炊き出し訓練
- 10月 防災備蓄品購入手配
- 11月 御所見地区総合防災訓練
- 12月 要支援者対策検討
- 2月 事業報告と次年度次年度事業計画(案) 役員名簿作成
- 3月 定期総会

毎年、計画を見直して活動しています。



うえきちくん





# 普通救命講習会の実施（平成15年度～）



住民の5割以上が受講しています。



# 自主防災活動の強化（平成18年度）

- 「自主防災組織検討委員会」を設置
  - 自治会から自主防災組織の独立を承認
- 自主防災の組織力を強化
  - ふれあいネット組織の結成

いよいよ後半の歩みとなります。



うえきちくん



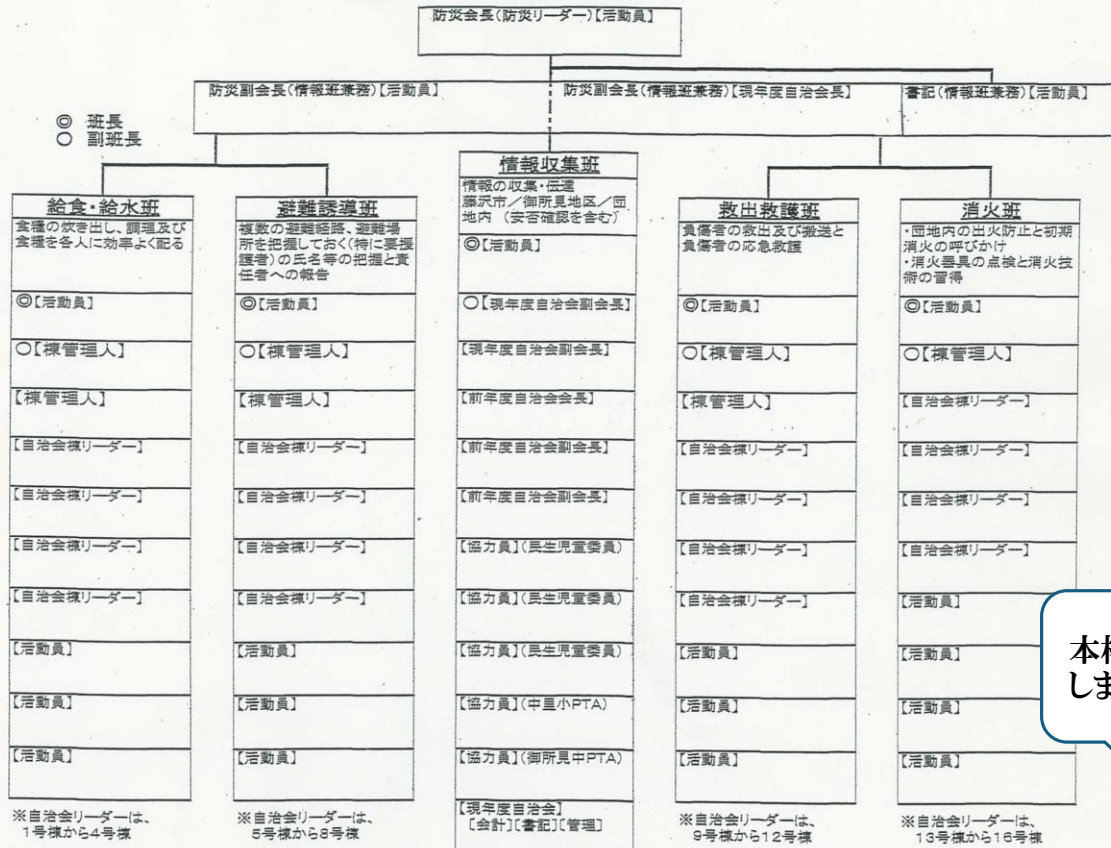
# 3. 活動の歩み

(平成19年度～)

- ・ 御所見地区13自主防災会が活動スタート
- ・ ふれあいネット組織が本格的に活動スタート
- ・ 防災講座の継続
- ・ 炊き出し釜の製作
- ・ 手作り防災用品
- ・ 避難行動要支援者対策



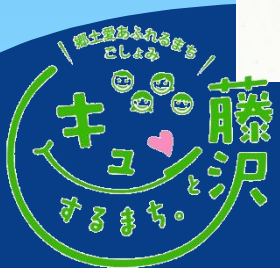
# 自主防災組織の活動スタート



本格的な活動がスタートしました。

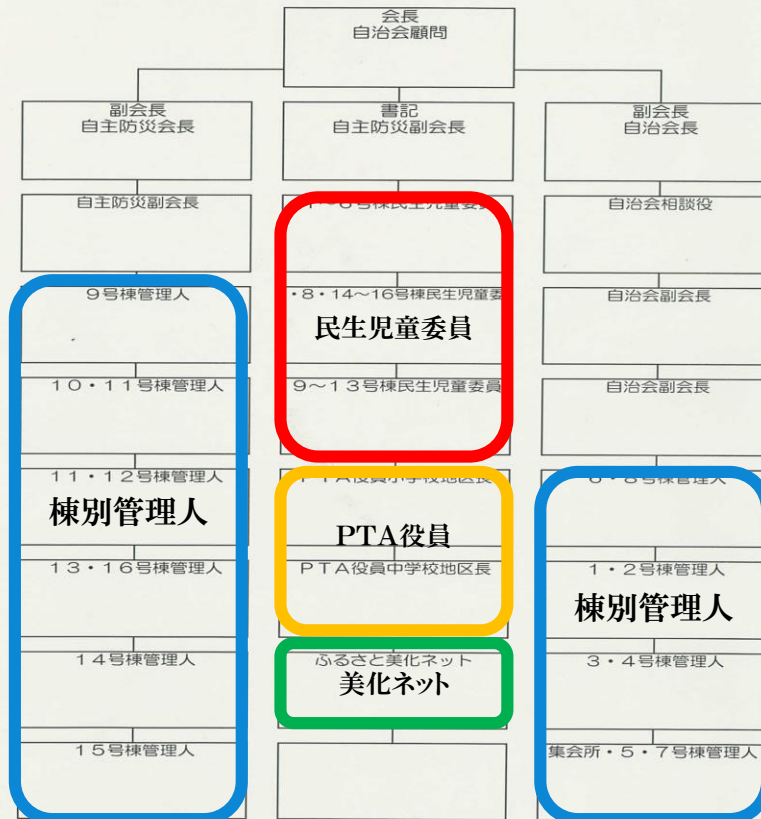


うえきちくん



# 古里ふれあいネット組織

古里ふれあいネット組織（組織図）



ふれあいネット組織が活動を始めたことで、自主防災会の組織力の強化に繋がりました。



うえきちくん



# 防災講座を開講（平成20年度～）



地震大国日本であることを認識し、普段からの備えを継続しましょう。



# 炊き出し釜の改良

板金折りたたみ式に加工



設置が簡単になりました！  
格納もスペースを取らない  
自在式に！！



うえきちくん



# 平成22年度～23年度

\*一時、自主防災活動を休止

東日本大震災が発生

# 平成24年度～

\*活動を再開

東日本大震災をきっかけに、  
活動が再開しました。



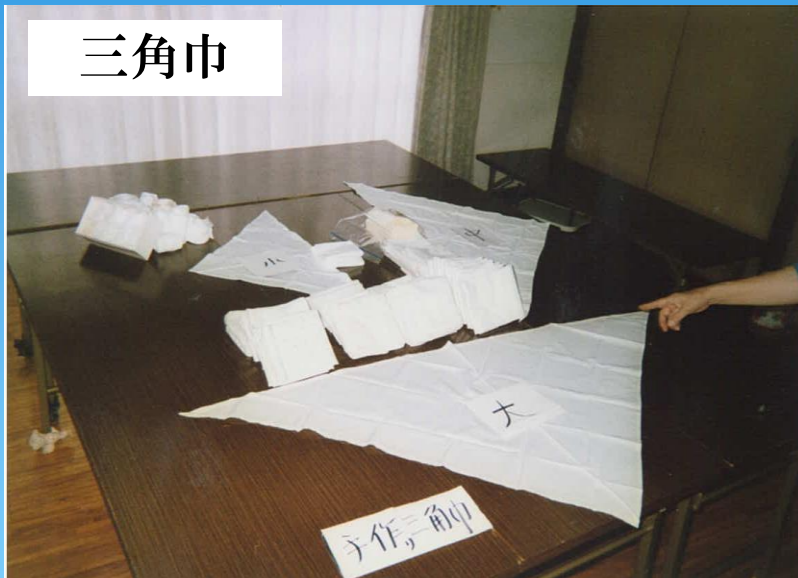
うえきちくん





# 手作り防災用品の制作

三角巾



簡易担架



手作りで共助の意識が  
芽生えました！！



うえきちくん

# 4. 避難行動要支援者対策

- ・ 階段別安否確認名簿（独自の名簿を管理）
- ・ 自主防災緊急連絡表（全世帯に配布）



# 階段別安否確認表 (平成13年度～)

平成\_\_年度 古里住宅自治会自主防災 階段別安否確認表

<班長記入欄>

号棟	班	室番号	氏名
2			

◎班長は 月 日までに部長へ届ける事  
◎部長は 月 日までに会長へ届ける事

<住民記入欄(班長も含む)> ※この安否確認表は第1防災倉庫に保管

号棟 503 室	号棟 504 室
世帯主	世帯主
家族数	家族数
高齢者 (70才以上)	高齢者 (70才以上)
要支援者 いる いない	要支援者 いる いない
電話番号	電話番号
緊急連絡(親戚等)	緊急連絡(親戚等)
号棟 403 室	号棟 404 室
世帯主	世帯主
家族数	家族数
高齢者 (70才以上)	高齢者 (70才以上)
要支援者 いる いない	要支援者 いる いない
電話番号	電話番号
緊急連絡(親戚等)	緊急連絡(親戚等)
号棟 303 室	号棟 304 室
世帯主	世帯主
家族数	家族数
高齢者 (70才以上)	高齢者 (70才以上)
要支援者 いる いない	要支援者 いる いない
電話番号	電話番号
緊急連絡(親戚等)	緊急連絡(親戚等)
号棟 203 室	号棟 204 室
世帯主	世帯主
家族数	家族数
高齢者 (70才以上)	高齢者 (70才以上)
要支援者 いる いない	要支援者 いる いない
電話番号	電話番号
緊急連絡(親戚等)	緊急連絡(親戚等)
号棟 103 室	号棟 104 室
世帯主	世帯主
家族数	家族数
高齢者 (70才以上)	高齢者 (70才以上)
要支援者 いる いない	要支援者 いる いない
電話番号	電話番号
緊急連絡(親戚等)	緊急連絡(親戚等)

藤沢市災害時防災無線：0180-994-114 古里住宅一時避難場所3ヶ所 避難施設:御所見小学校



防災倉庫に保管しています。



うえきちくん



# 自主防災緊急連絡表（平成15年度～）

## 古里住宅自治会 自主防災緊急連絡表

号棟	室
世帯主	様
家族人数	名
高齢者70才以上	名
要支援者（○を記入）	いる いない 名
電話番号	
緊急連絡先（親戚など）	

古里住宅住民の避難施設 : 御所見小学校

一時避難所 : 9号棟広場 : 15号棟広場  
9,10,11,12,13,14号棟 4,6,8,15,16号棟  
 : 第1集会所  
1,2,3,5,7号棟

藤沢市災害用の防災行政無線 : 0180-994-114  
 † 玄関ドアの内側に貼り付けて下さい †

毎年、全世帯に配布して  
います。



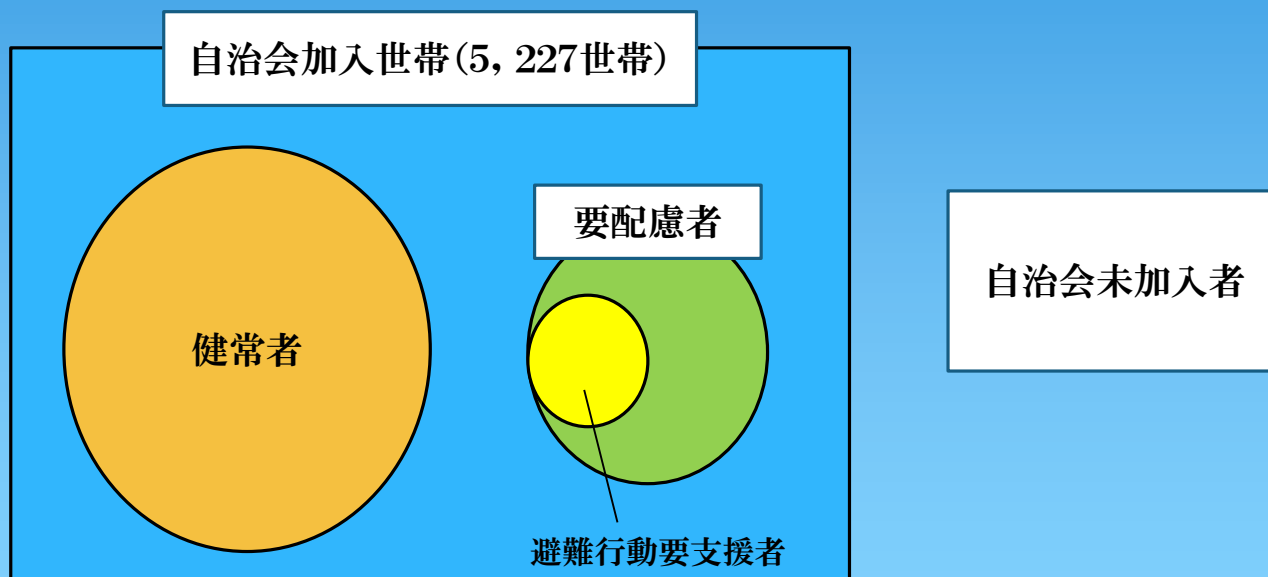
うえきちくん



# 5. 御所見流「安否の確認訓練」

平成27年11月14日、地区総合防災訓練において初めて「安否の確認訓練」を実施。

全自主防災会がスタートラインに立ちました！！



## \* 表示物

自治会が指定するもの（白いタオル・マグネット）

## \* 表示物の確認者

町内会長（組長・班長）

## \* 声かけ運動の推進

表示物の出し忘れを防止

## \* 安否の確認訓練結果（表示割合）

平成29年度 61.49%（+5.05%）

平成28年度 56.44%



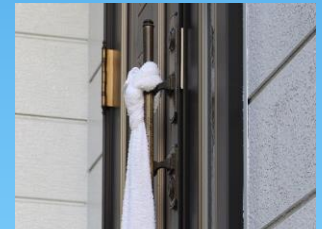
未表示世帯を減らすことが課題です。



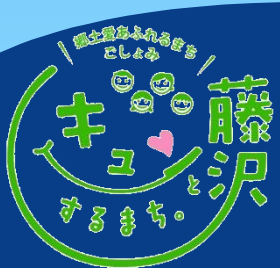
うえきちくん



# 表示物



いろいろ工夫がありました。



# 避難誘導訓練



班長が中心となって避難誘導を行います。



うえきちくん





# 一時避難場所



この年は、291名が参加しました。



うえきちくん



# 安否確認集計



班長→棟リーダー→避難誘導(班長)→本部長へ報告  
となっています。

2015/05/1



うえきちくん

# 要配慮者用スペース



多くの方が参加しやすい環境をつくっています。



うえきちくん



## 6. まとめ(今後の進め方)

- \* 「備え」のための訓練を継続する。
- \* 避難行動要支援者対策の強化する。
- \* 年間事業計画を作成し、PDCAサイクルを確実に回す。



安全・安心な生活環境

安全・安心な生活環境を  
目指します！！



うえきちくん



ご清聴ありがとうございました

