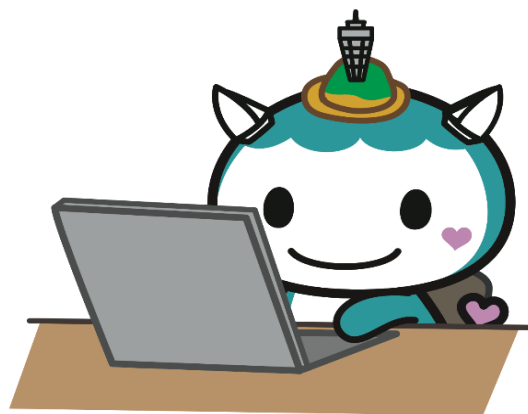


「藤沢市立中学校部活動に関するアンケート」結果のまとめ

実施期間	2022年10月14日～11月7日	
実施方法	グーグルフォームアンケート	
対象者	本市立中学校1・2年生とその保護者	
回答者数	中学校1・2年生	4,514名
	その保護者	2,544名

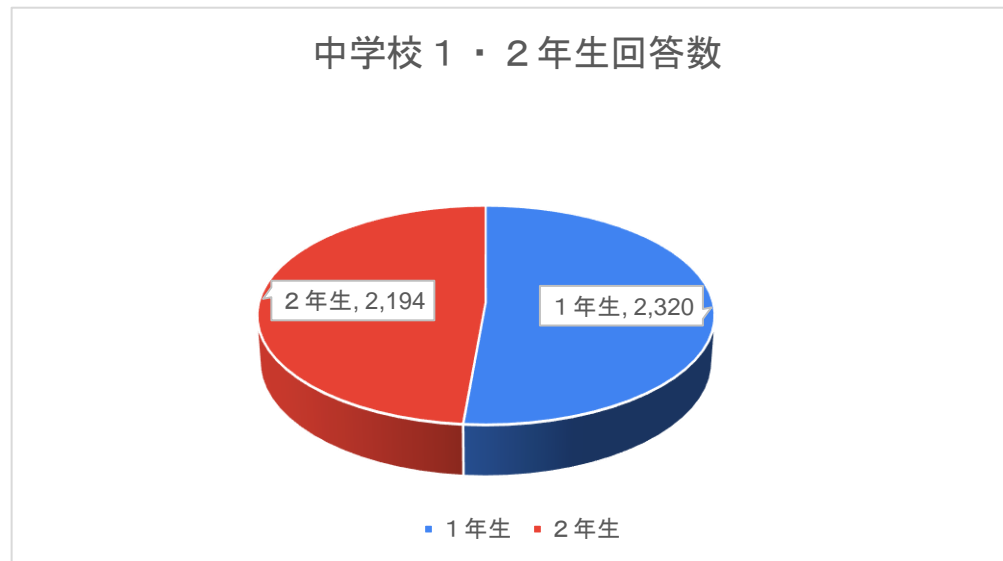


藤沢市教育委員会教育指導課
部活動地域移行事務局

【中学校1・2年生向け質問】

1 あなたの学年をお答えください。

総回答者数	4,514
1年生	2,320
2年生	2,194



2 現在所属している部活動を選んでください。【複数回答可】

総回答者数	4514	率
陸上競技	320	7.1%
バスケットボール	471	10.4%
サッカー	305	6.8%
軟式野球	141	3.1%
バレーボール	314	7.0%
ソフトテニス	467	10.3%
卓球	236	5.2%
バドミントン	329	7.3%
ソフトボール	72	1.6%
剣道	80	1.8%
ラグビー	14	0.3%
吹奏楽・器楽	386	8.6%
美術・イラスト	291	6.4%
演劇	102	2.3%
理科（科学・化学・生活科学）	231	5.1%
家庭（料理・手芸）	95	2.1%
合唱	38	0.8%
英語	9	0.2%
写真	76	1.7%
華道	9	0.2%
茶道	16	0.4%
囲碁・将棋	8	0.2%
園芸・グリーン	23	0.5%
パソコン	35	0.8%
ボランティア	36	0.8%
文芸	12	0.3%
保育	5	0.1%
ギター	9	0.2%
歴史研究	5	0.1%
部活に入部していない	513	11.4%
その他の回答	55	1.2%

運動部		
バスケットボール	471	10.4%
ソフトテニス	467	10.3%
バドミントン	329	7.3%
陸上競技	320	7.1%
バレーボール	314	7.0%
サッカー	305	6.8%
卓球	236	5.2%
軟式野球	141	3.1%
剣道	80	1.8%
ソフトボール	72	1.6%
ラグビー	14	0.3%

文化部		
吹奏楽・器楽	386	8.6%
美術・イラスト	291	6.4%
理科（科学・化学・生活科学）	231	5.1%
演劇	102	2.3%
家庭（料理・手芸）	95	2.1%
写真	76	1.7%
合唱	38	0.8%
ボランティア	36	0.8%
パソコン	35	0.8%
園芸・グリーン	23	0.5%
茶道	16	0.4%
文芸	12	0.3%
英語	9	0.2%
華道	9	0.2%
ギター	9	0.2%
囲碁・将棋	8	0.2%
保育	5	0.1%
歴史研究	5	0.1%

3 現在、学校外で参加している活動がある場合は選んでください。【複数回答可】

総回答者数	4514	率
習い事をしていない	2309	51.2%
吹奏楽・器楽・オーケストラ	224	5.0%
サッカー	220	4.9%
ダンス	201	4.5%
書道	146	3.2%
水泳	128	2.8%
硬式野球	121	2.7%
ピアノ	107	2.4%
バスケットボール	100	2.2%
空手	83	1.8%
ソフトテニス	76	1.7%
硬式テニス	65	1.4%
バドミントン	61	1.4%
体操競技	58	1.3%
美術	56	1.2%
バレーボール	48	1.1%
陸上競技	43	1.0%
剣道	39	0.9%
プログラミング	36	0.8%
ラグビー	35	0.8%
卓球	34	0.8%
スケートボード	33	0.7%

サーフィン	33	0.7%
料理・手芸	30	0.7%
科学	27	0.6%
演劇	26	0.6%
バレエ	24	0.5%
英会話・英語	45	1.0%
軟式野球	22	0.5%
柔道	20	0.4%
トランポリン	19	0.4%
合唱	18	0.4%
そろばん	16	0.4%
囲碁・将棋	16	0.4%
新体操	16	0.4%
クラシックバレエ	14	0.3%
華道	13	0.3%
ライフセービング	12	0.3%
スポーツクライミング	12	0.3%
チアリーディング	12	0.3%
茶道	11	0.2%
マウンテンバイク	10	0.2%
写真	10	0.2%
その他（塾等含む）	563	12.5%

4 今後、中学生がスポーツ・文化活動により親しめるようにするための環境づくりを進めていきます。スポーツ・文化活動に取り組むうえで、どんなことを期待しますか。

【特に重視することを2つまで回答可】

総回答者数	4514	率
他の中学校の生徒と一緒に切磋琢磨したい	1801	39.9%
新たに他の中学校の生徒と人間関係をつくりたい。	1238	27.4%
より専門的な指導を受けたい。	1041	23.1%
特になし。	991	22.0%
勝利を目指すことや技術の向上を目指すのではなく、レクリエーションとして楽しみたい。	765	16.9%
自分の習熟度に合ったクラブを選択したい。	560	12.4%
今までの学校にない、新しい種目に挑戦したい。	461	10.2%
その他	137	3.0%

5 あなたが取り組んでみたいスポーツ・文化活動は何ですか。【複数回答可】

(学校にその部活動があるかどうかは関係ありません)

(現在取り組んでいる部活動や地域の活動、個人の趣味と同じものでもかまいません)

(現在は取り組んでいないが、そのような活動の機会があれば取り組みたいものでもかまいません)

総回答者数	4514	率
eスポーツ	886	19.6%
バドミントン	717	15.9%
バスケットボール	630	14.0%
特になし	613	13.6%
ダンス	526	11.7%
卓球	526	11.7%
バレーボール	525	11.6%
トランポリン	464	10.3%
吹奏楽・器楽・オーケストラ	457	10.1%
ソフトテニス	437	9.7%
写真	426	9.4%
サッカー	422	9.3%
料理・手芸	409	9.1%
陸上競技	388	8.6%
プログラミング	382	8.5%
水泳	357	7.9%
美術	347	7.7%
茶道	341	7.6%
硬式テニス	320	7.1%
剣道	314	7.0%
スケートボード	295	6.5%
サーフィン	247	5.5%

空手	221	4.9%
演劇	215	4.8%
華道	205	4.5%
科学	198	4.4%
合唱	189	4.2%
体操競技	185	4.1%
軟式野球	185	4.1%
スポーツクライミング	184	4.1%
書道	167	3.7%
マウンテンバイク	165	3.7%
柔道	155	3.4%
囲碁・将棋	148	3.3%
硬式野球	145	3.2%
ソフトボール	128	2.8%
新体操	122	2.7%
ラグビー	90	2.0%
弓道	52	1.2%
セーリング	50	1.1%
ライフセービング	38	0.8%
相撲	36	0.8%
その他	184	4.1%

【中学校1・2年生の保護者向け質問】

1 お子様が現在参加しているスポーツ・文化活動についてお答えください。

総回答者数	2544	率
部活動に参加している。	2116	83.2%
部活動と地域のクラブ等のどちらにも参加している。	182	7.2%
部活動には参加せず、地域のクラブ等に参加している。	158	6.2%
部活動と地域のクラブ等のどちらにも参加していない。	88	3.5%

2 今後、学校と地域が連携して、中学生がスポーツ・文化活動により親しむ環境整備を進めるにあたり、どんなことを期待しますか。【特に重視することを2つまで回答可】

総回答者数	2544	率
子が社会性（あいさつ、礼儀等）を身につけることができること。	1283	50.4%
子が取り組みたい種目の活動ができること。	1094	43.0%
子がより専門的指導を受けられること。	809	31.8%
子が他の中学校の生徒と切磋琢磨できること。	691	27.2%
子が新たに他の中学校の生徒と人間関係をつくれること。	481	18.9%
子がレクリエーションとして楽しめること。	308	12.1%
子が習熟度に合ったクラブを選択できること。	240	9.4%
特になし	69	2.7%
その他	41	1.6%

3 今後、学校と地域が連携して、中学生がスポーツ・文化活動に親しむ環境整備を進めるにあたり、心配なことは何ですか。【特に重視することを2つまで回答可】

総回答者数	2544	率
これまでは指導者が学校の教職員で安心だったが、今後は必ずしもそうではないので心配。	749	29.4%
活動費用の負担が大きくなりそう。	707	27.8%
活動場所まで送迎をするのが負担になりそう。	673	26.5%
保護者が働いていて活動に協力できないことが心配。	587	23.1%
活動運営への協力が大きくなりそう。	523	20.6%
特になし	452	17.8%
子どものやりたい種目等が存在するかどうか心配。	345	13.6%
他の学校の生徒と活動をする可能性もあるため、人間関係がつかれるか心配。	161	6.3%
その他	117	4.6%

4 お子様に取り組みさせてみたいスポーツ・文化活動は何ですか。【複数回答可】
 (学校にその部活動があるかどうかは関係ありません)

総回答者数	2544	率
ダンス	610	24.0%
プログラミング	598	23.5%
吹奏楽・器楽・オーケストラ	419	16.5%
バドミントン	392	15.4%
水泳	378	14.9%
陸上競技	377	14.8%
バスケットボール	375	14.7%
硬式テニス	367	14.4%
料理・手芸	326	12.8%
バレーボール	310	12.2%
eスポーツ	309	12.1%
スポーツライティング	303	11.9%
サッカー	290	11.4%
トランポリン	283	11.1%
サーフィン	255	10.0%
ソフトテニス	251	9.9%
空手	222	8.7%
書道	221	8.7%
美術	217	8.5%
卓球	210	8.3%
体操競技	203	8.0%

剣道	186	7.3%
写真	185	7.3%
スケートボード	179	7.0%
軟式野球	167	6.6%
科学	167	6.6%
茶道	161	6.3%
演劇	157	6.2%
合唱	154	6.1%
囲碁・将棋	122	4.8%
華道	119	4.7%
新体操	116	4.6%
特になし	112	4.4%
セーリング	112	4.4%
ライフセービング	110	4.3%
硬式野球	109	4.3%
マウンテンバイク	99	3.9%
ソフトボール	78	3.1%
ラグビー	77	3.0%
柔道	70	2.8%
弓道	10	0.4%
その他	103	4.0%

5 現在、お子様が部活動に参加している方にお聞きします。現在所属している部活動で、月ごとに支払っている費用負担額を教えてください。（父母会費、会場使用料など）年間や半期ごとに支払っている場合は、1ヶ月あたりに換算してお答えください。ただし、個人で必要となる交通費は除きます。

総回答者数	2286	率
0円	1218	53.3%
1円～1,000円	679	29.7%
1,000円～3,000円	274	12.0%
3,000円～5,000円	74	3.2%
5,000円～7,000円	21	0.9%
7,000円～10,000円	10	0.4%
10,000円以上	10	0.4%

6 現在、お子様が地域のクラブ等に参加している方にお聞きします。現在所属している地域のクラブ等で、月ごとに支払っている費用負担額を教えてください。（月謝など）年間や半期ごとに支払っている場合は、1ヶ月あたりに換算してお答えください。ただし、個人で必要となる交通費は除きます。

総回答者数	727	率
0円	212	29.2%
1円～1,000円	38	5.2%
1,000円～3,000円	59	8.1%
3,000円～5,000円	69	9.5%
5,000円～7,000円	53	7.3%
7,000円～10,000円	77	10.6%
10,000円以上	219	30.1%