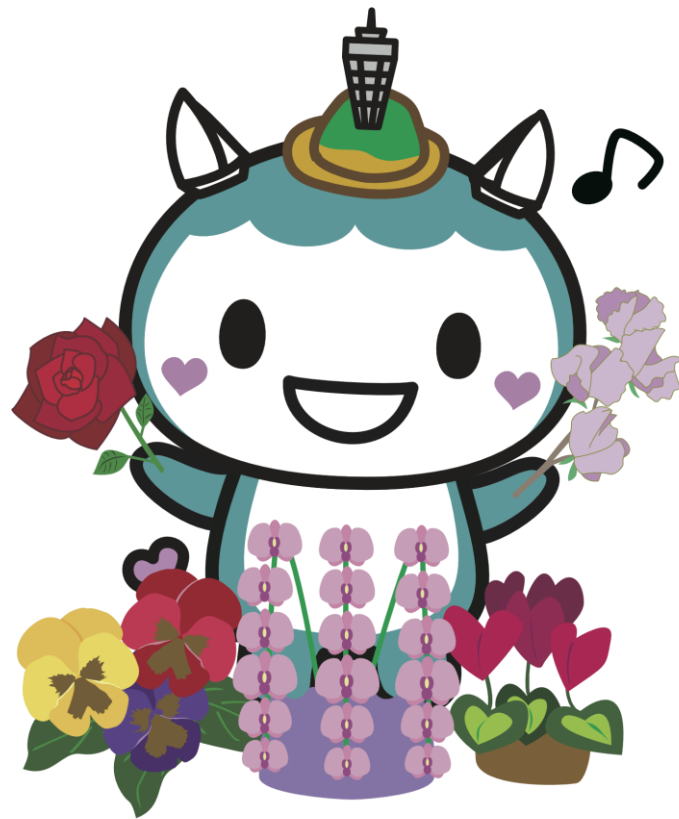


# 市税のしおり

～令和5年度版～



「キュンとするまち。藤沢」公式マスコットキャラクター  
ふじキュン♡

藤 沢 市



# 目 次

<b>1 藤沢市の税収と使い道</b>	
(1) 市の予算	2
(2) 市税収入の内訳	2
(3) 市税の使い道	3
<b>2 市税の種類とあらまし</b>	
(1) 市税の種類	4
(2) 市税のあらまし	5
<b>3 市民税・県民税</b>	
(1) 個人の市民税・県民税	15
(2) 法人の市民税	44
<b>4 固定資産税・都市計画税</b>	
(1) 固定資産税	47
(2) 都市計画税	55
<b>5 軽自動車税（種別割）</b>	58
<b>6 市たばこ税</b>	62
<b>7 事業所税</b>	63
<b>8 市税を納めるには</b>	
(1) 納期内に納めましょう	64
(2) 市税の納付場所	64
(3) 口座振替	64
(4) Pay-easy（ペイジー）納付	65
(5) スマートフォン決済アプリ納付	65
(6) クレジットカード納付	66
(7) 延滞金とは	67
(8) 火災などの災害にあわれたとき	69
(9) 市税に不服があるとき	70
(10) 納税管理人	70
(11) 相続人代表者	71
(12) 固定資産現所有者	71
<b>9 市税の電子申告・電子納税・電子申請による証明請求</b>	73
<b>10 市税の証明など</b>	75
<b>11 市税の窓口案内</b>	77
<b>12 税務署・県税事務所など</b>	78